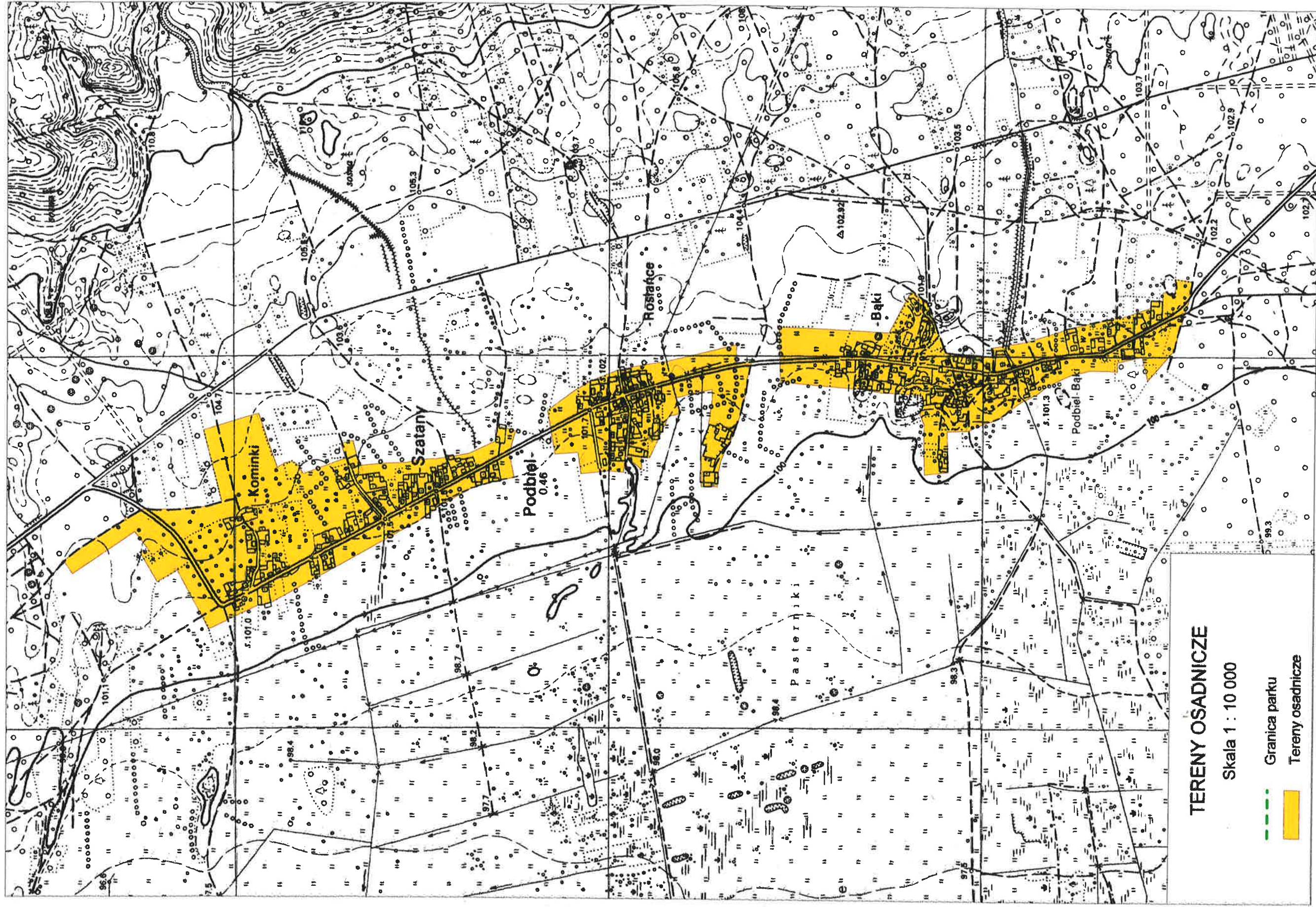
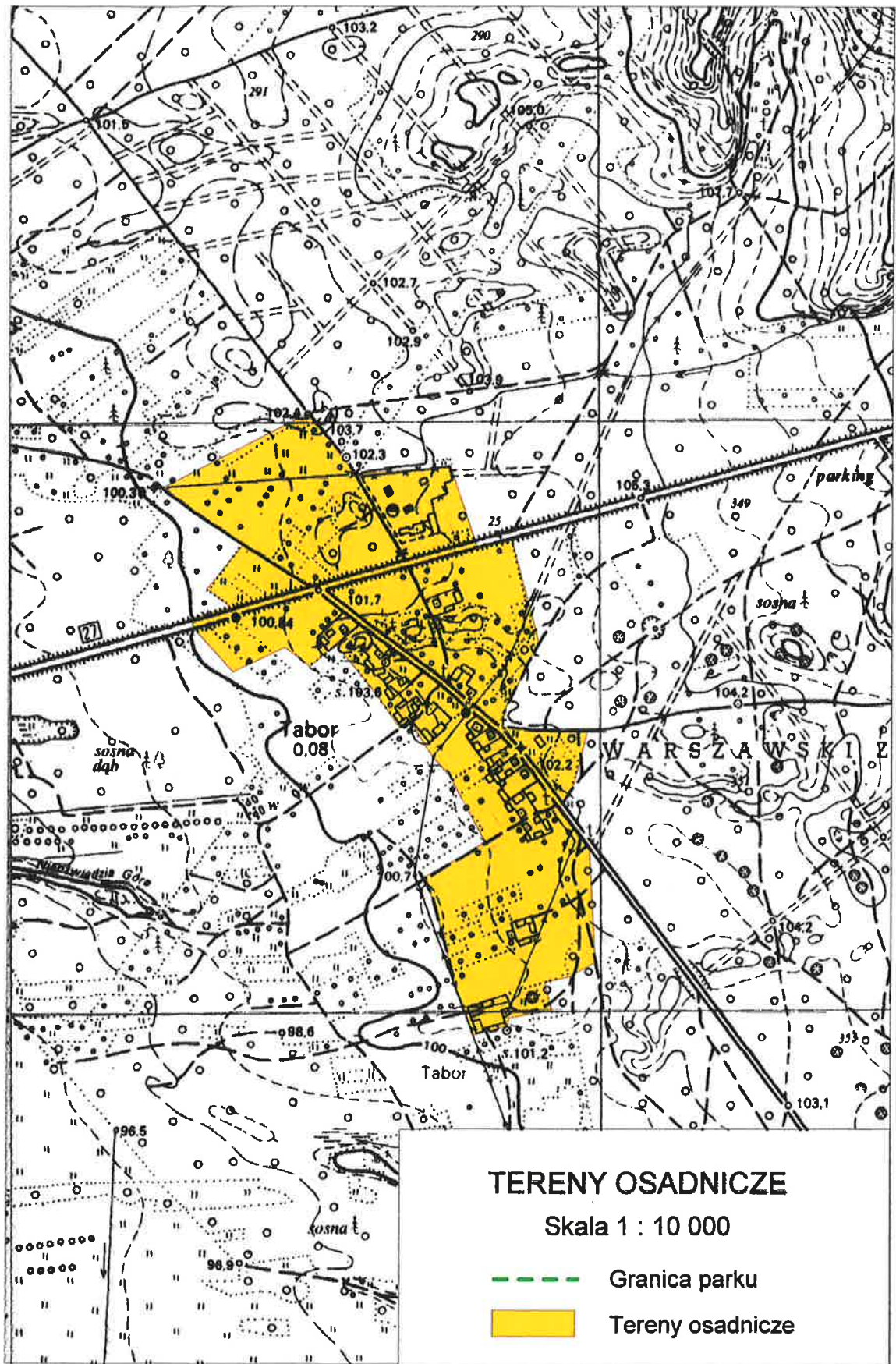


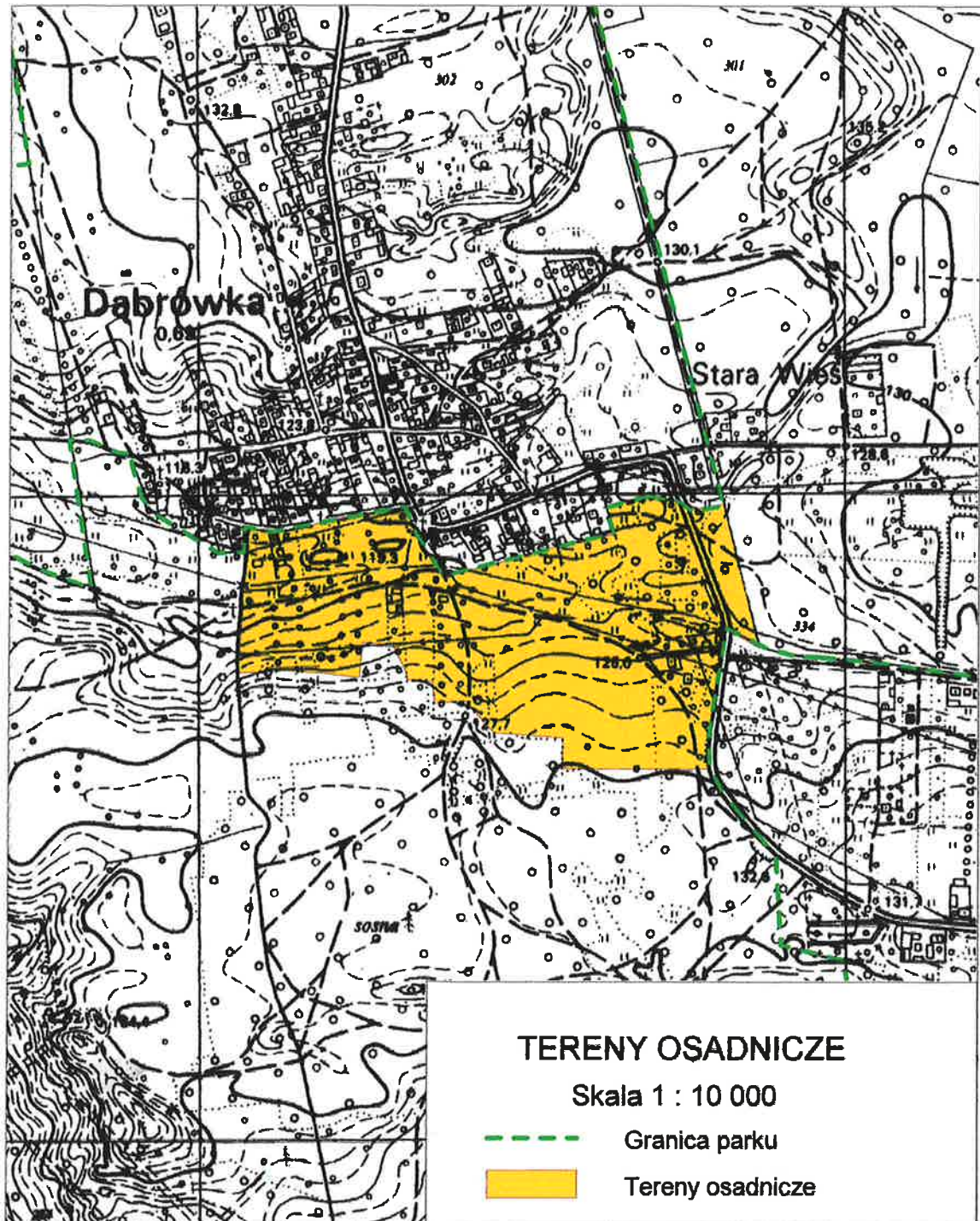
Rys. 1 Tereny w Aleksandrowie tworzące wyróżniającą się jednostkę urbanistyczną
(Warszawa dzielnica Wawer)



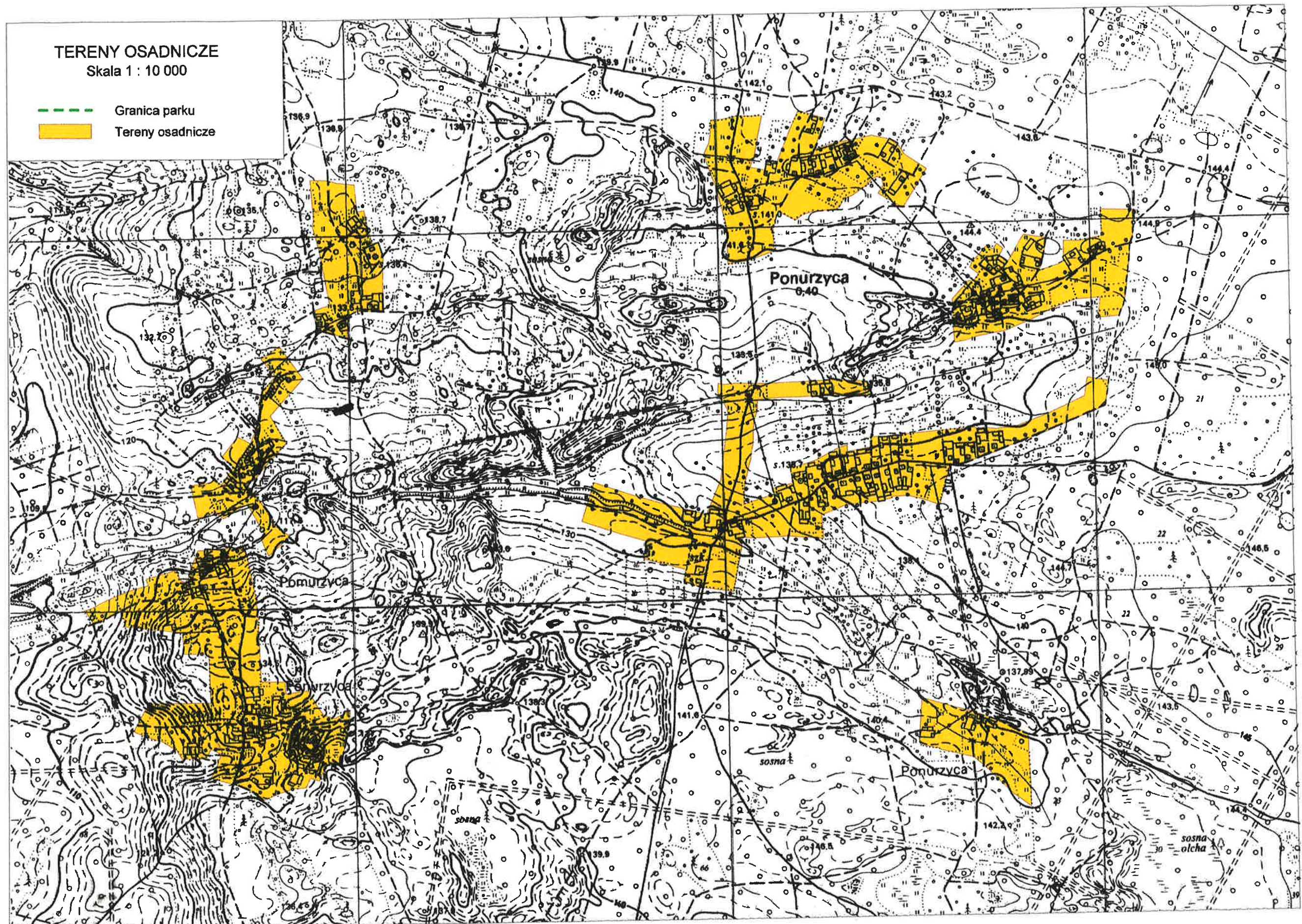
Rys. 2a Tereny ciągu osadniczego Tabor-Podbiel (gmina Celestynów) - część południowa



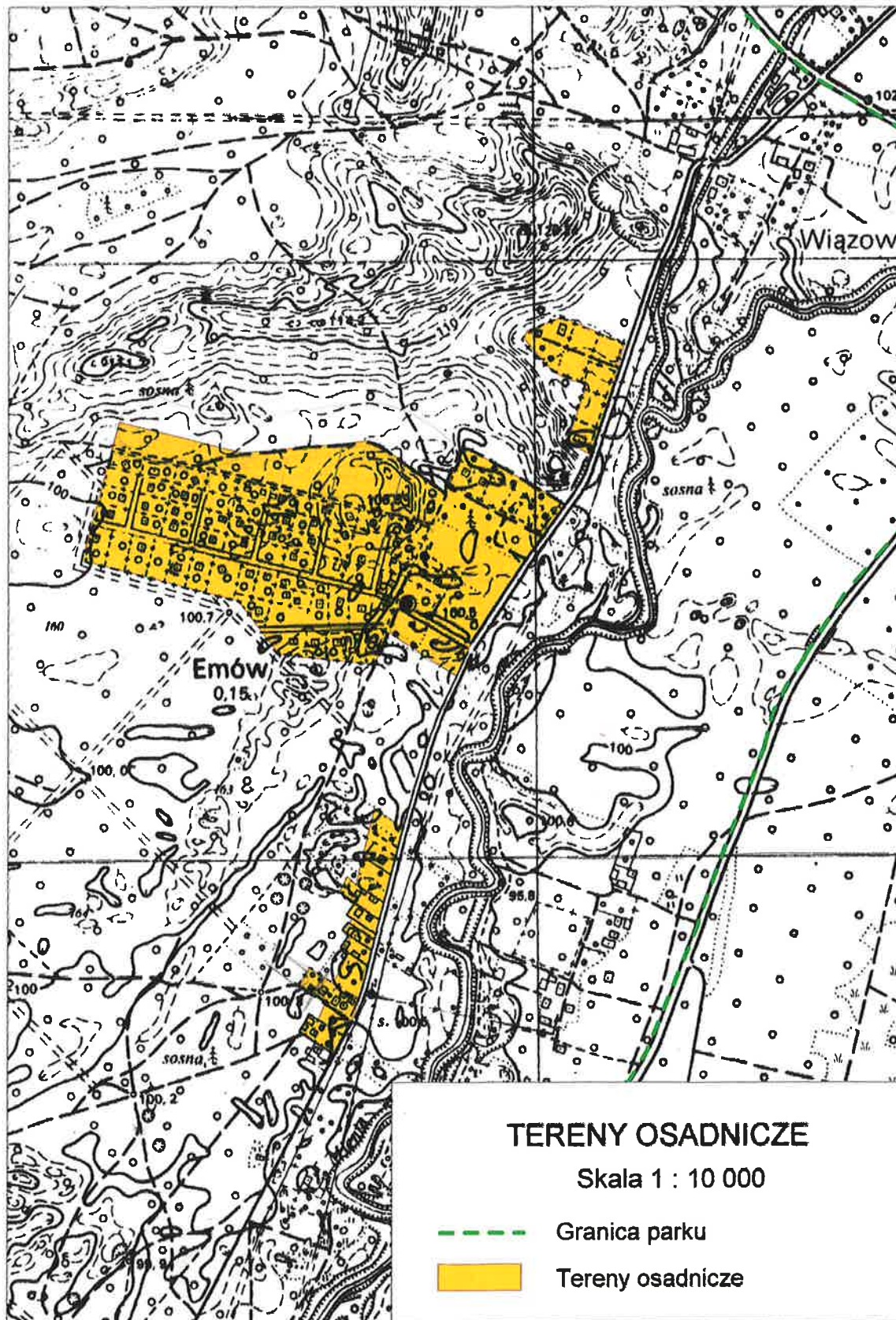
Rys. 2b Tereny ciągu osadniczego Tabor-Podbiel (gmina Celestynów) - część północna



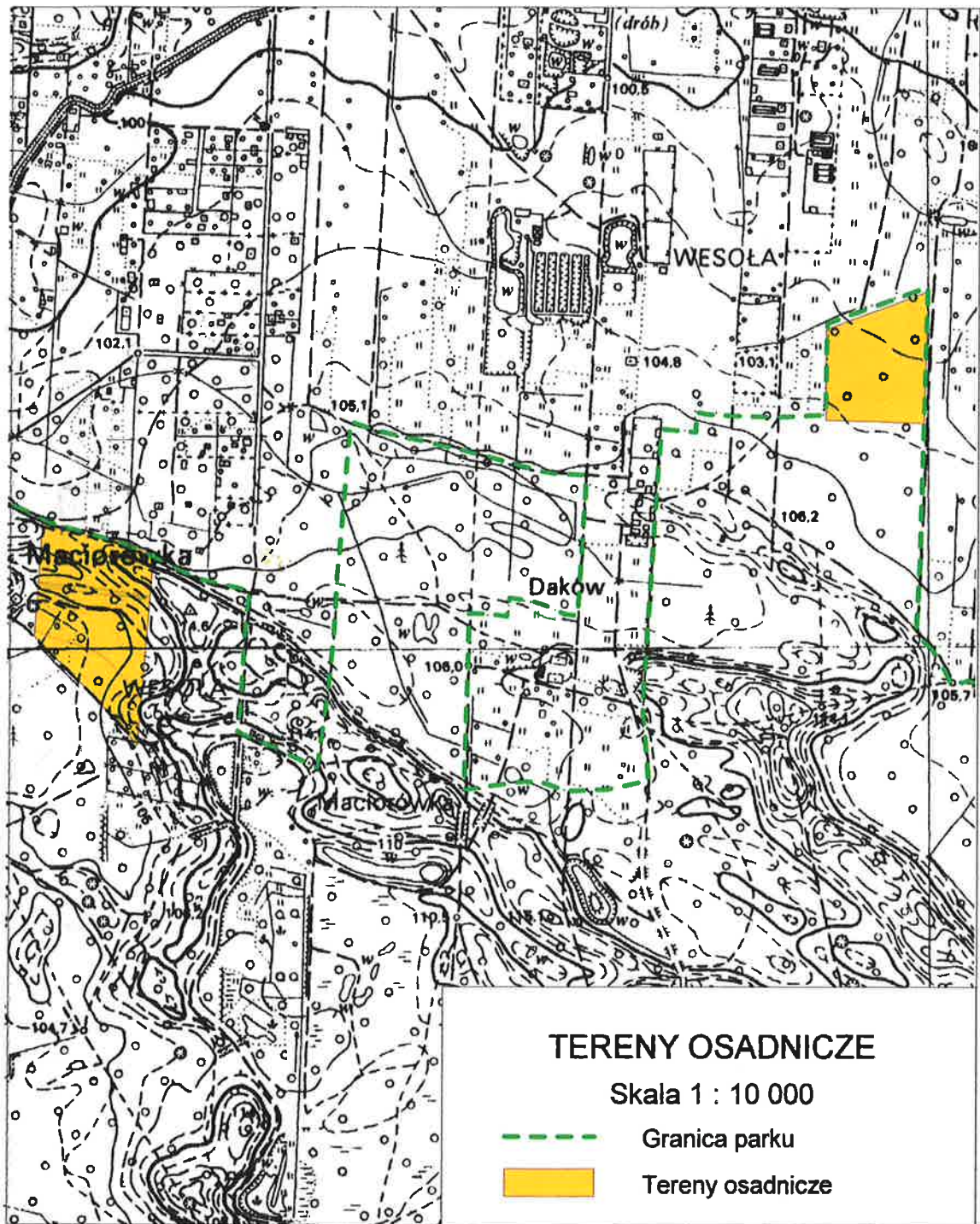
Rys. 3 Teren w Dąbrówce - dopełnienia układu osadniczego (gmina Celestynów)



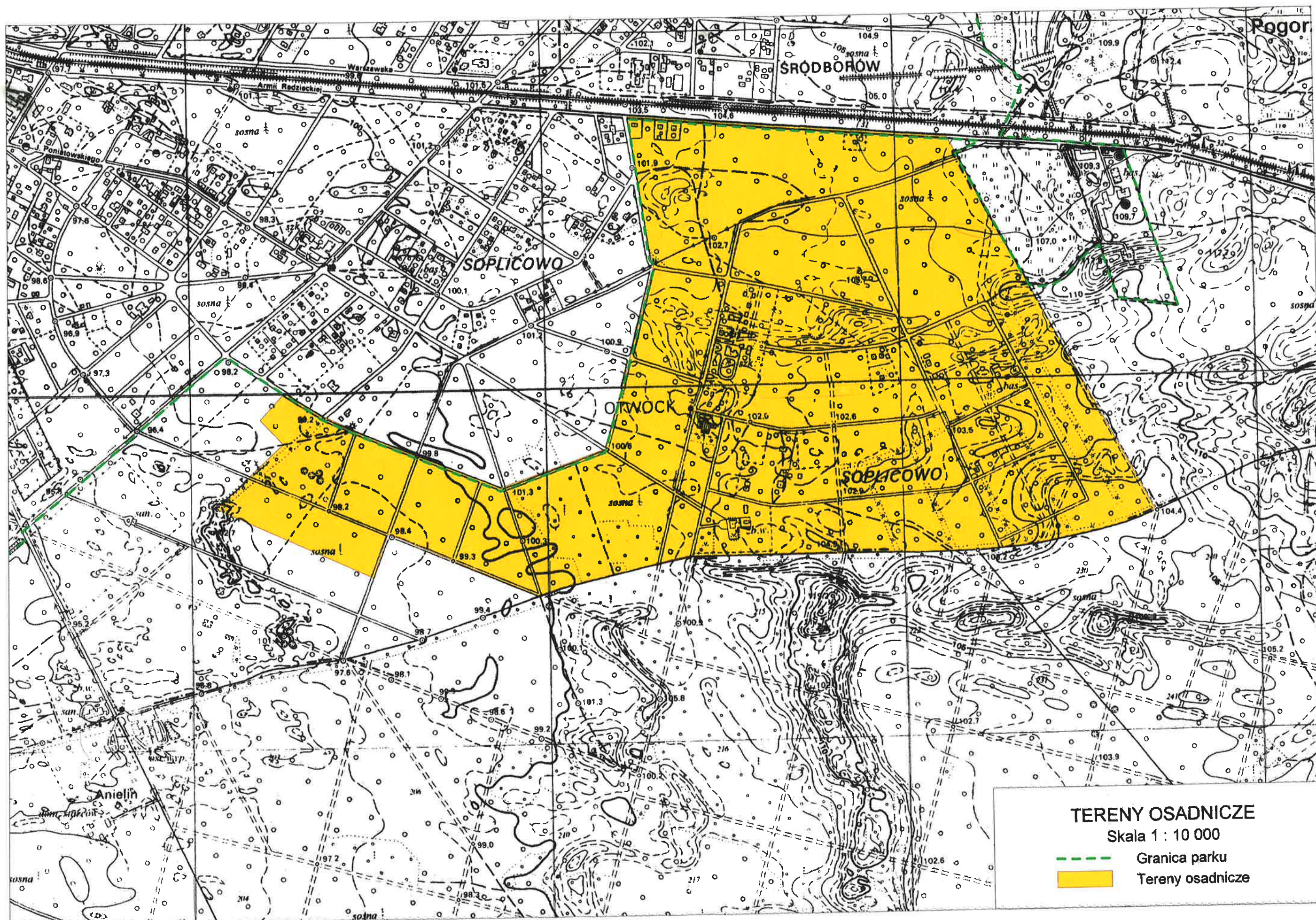
Rys. 4 Tereny gniazdowego osadnictwa Ponurzycy (gmina Celestynów)



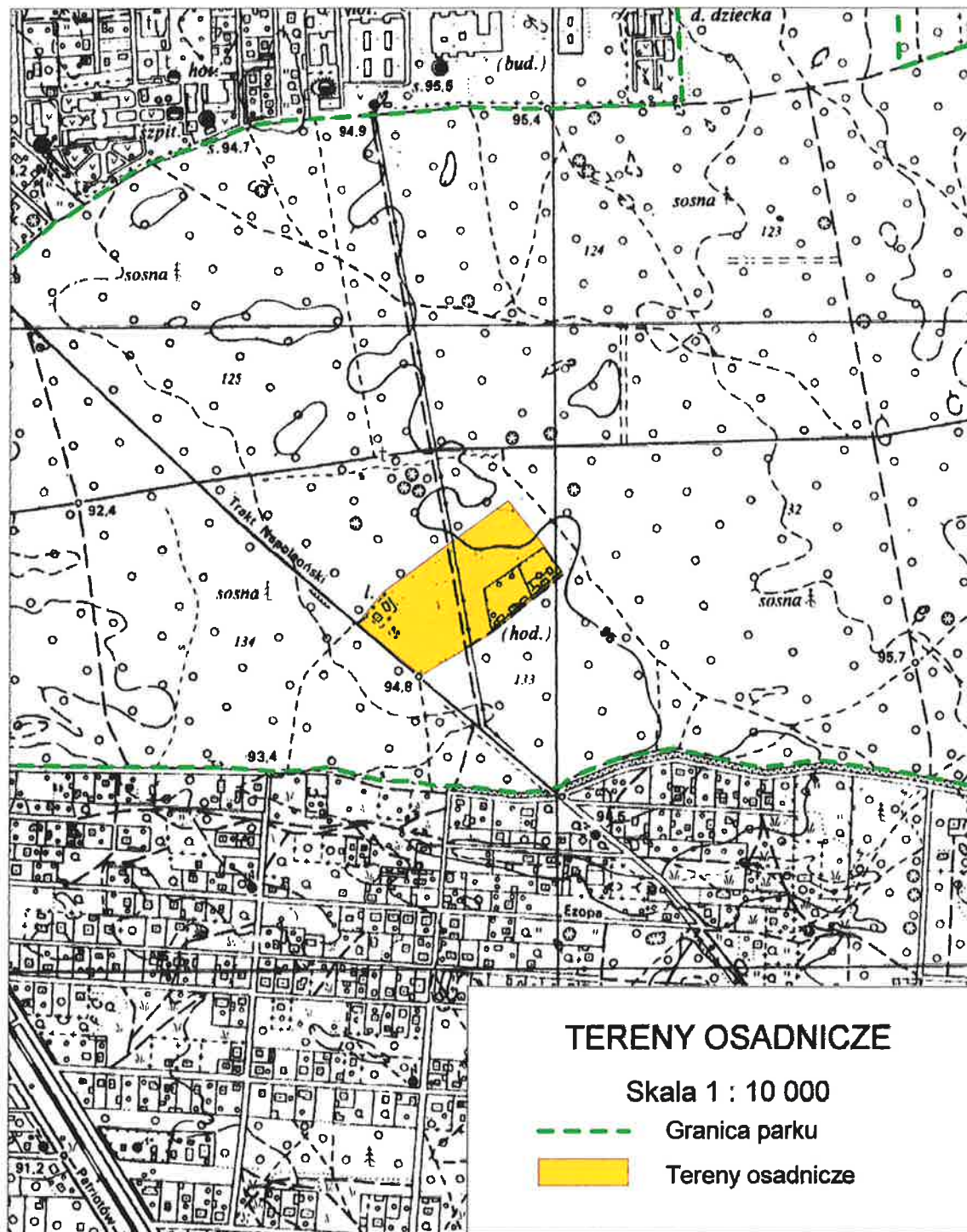
Rys. 5 Tereny śródlęsne w sołectwie Emów (gmina Wiązowna)



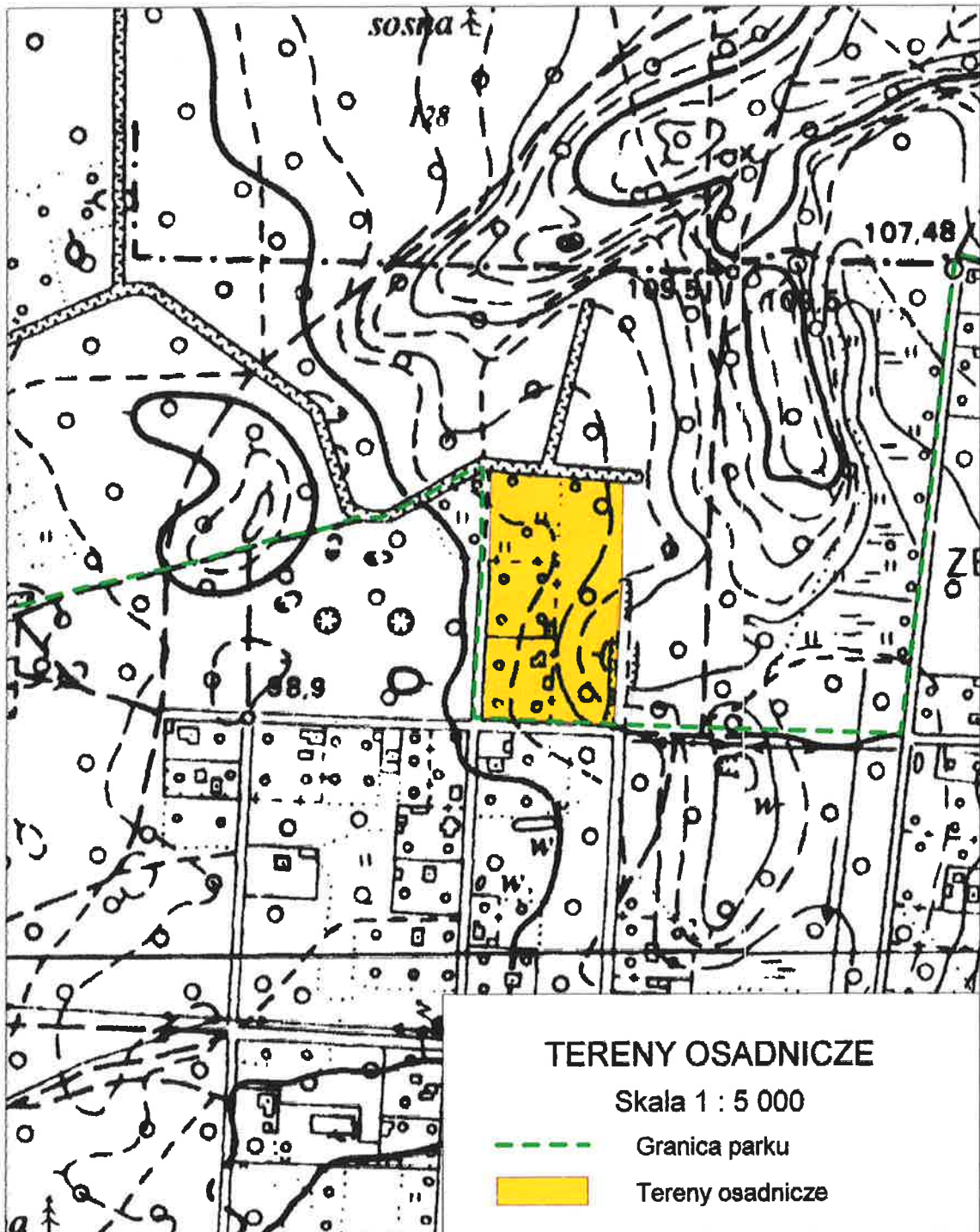
Rys. 6 Teren leśny w Starej Miłosnej (Warszawa - dzielnica Wesoła)



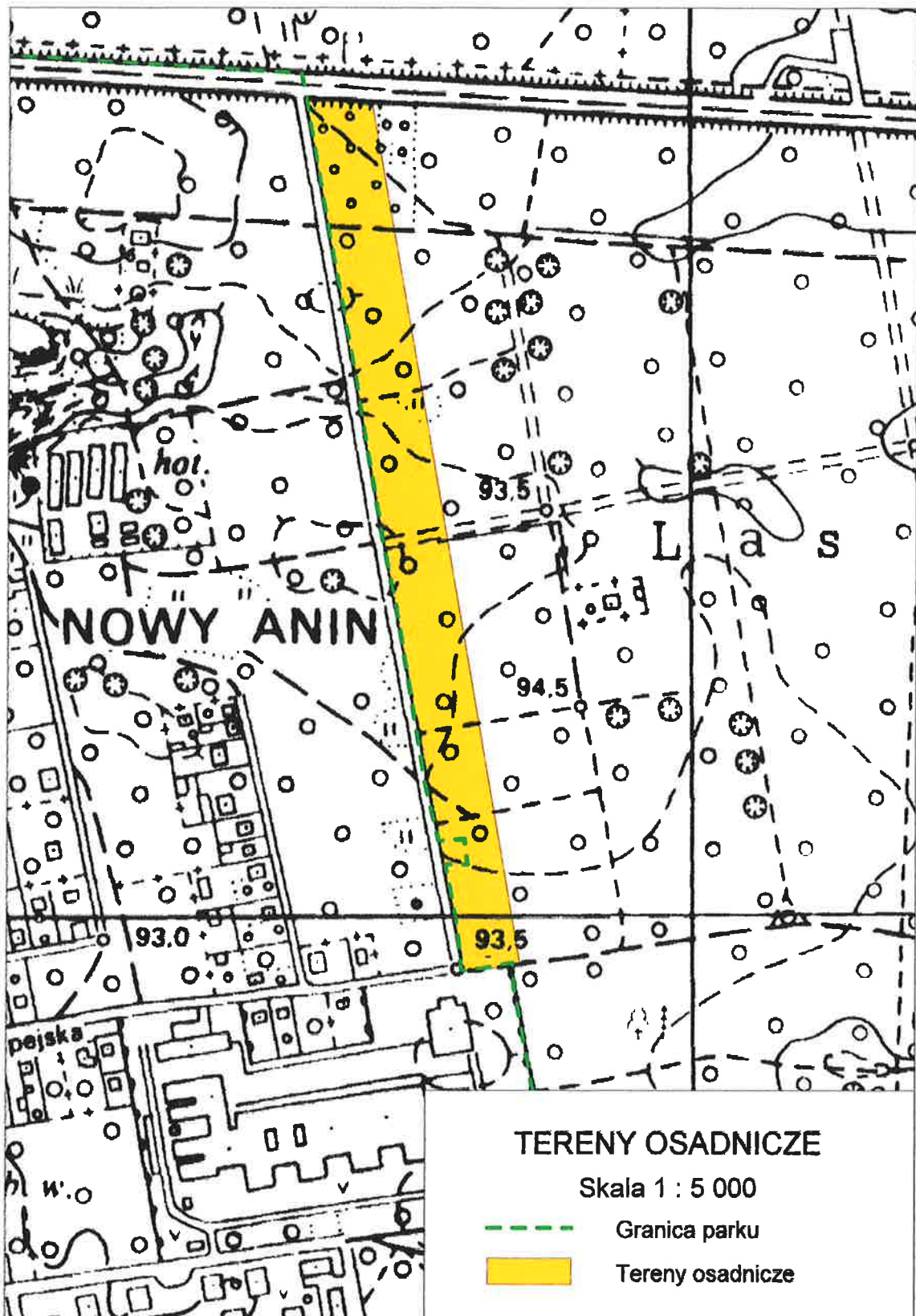
Rys. 7 Tereny leśne Soplicowa (miasto Otwock)



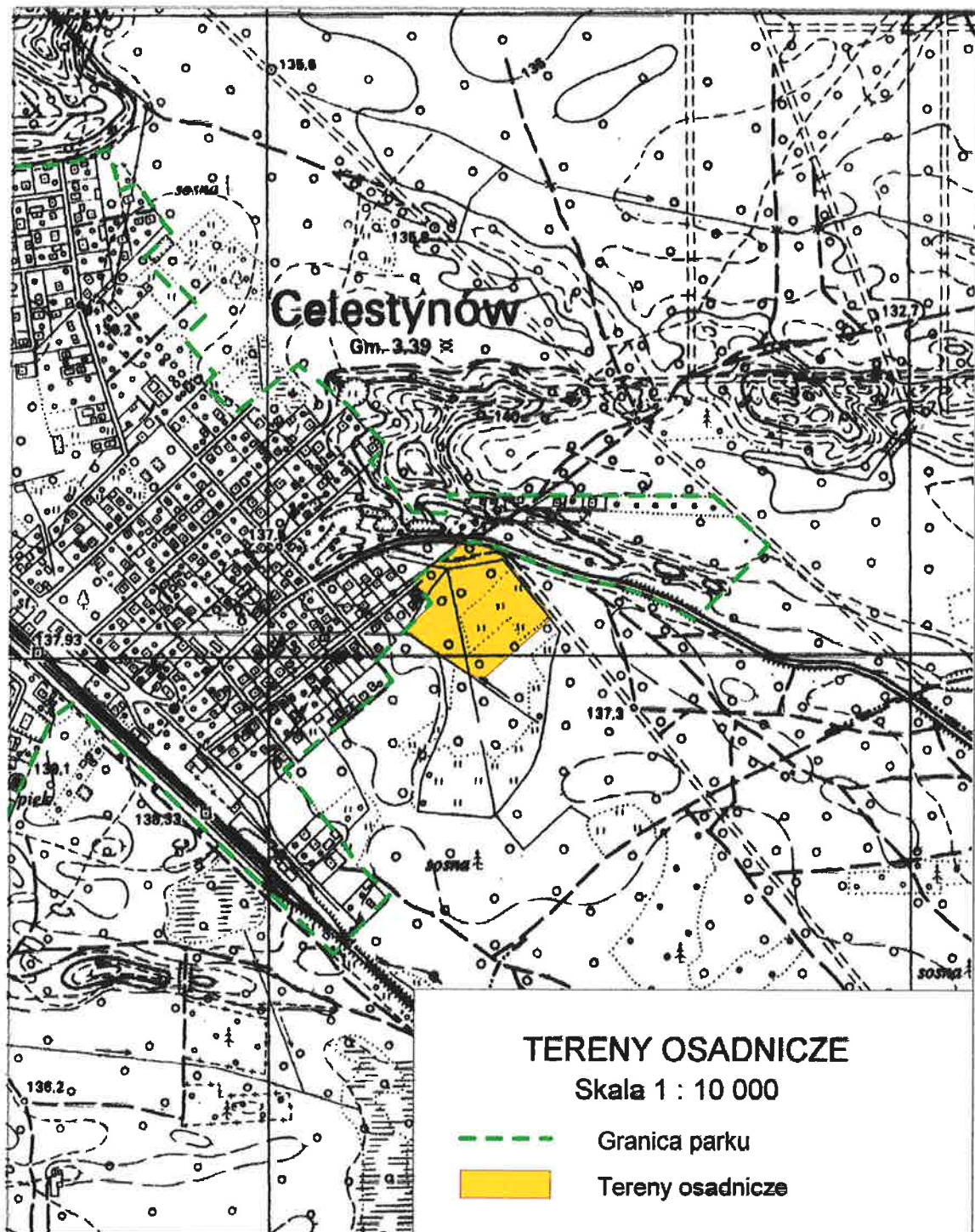
Rys. 8 Teren śródlęsny w "Zbójnej Górze", w rejonie Traktu Napoleońskiego (Warszawa - dzielnica Wawer)



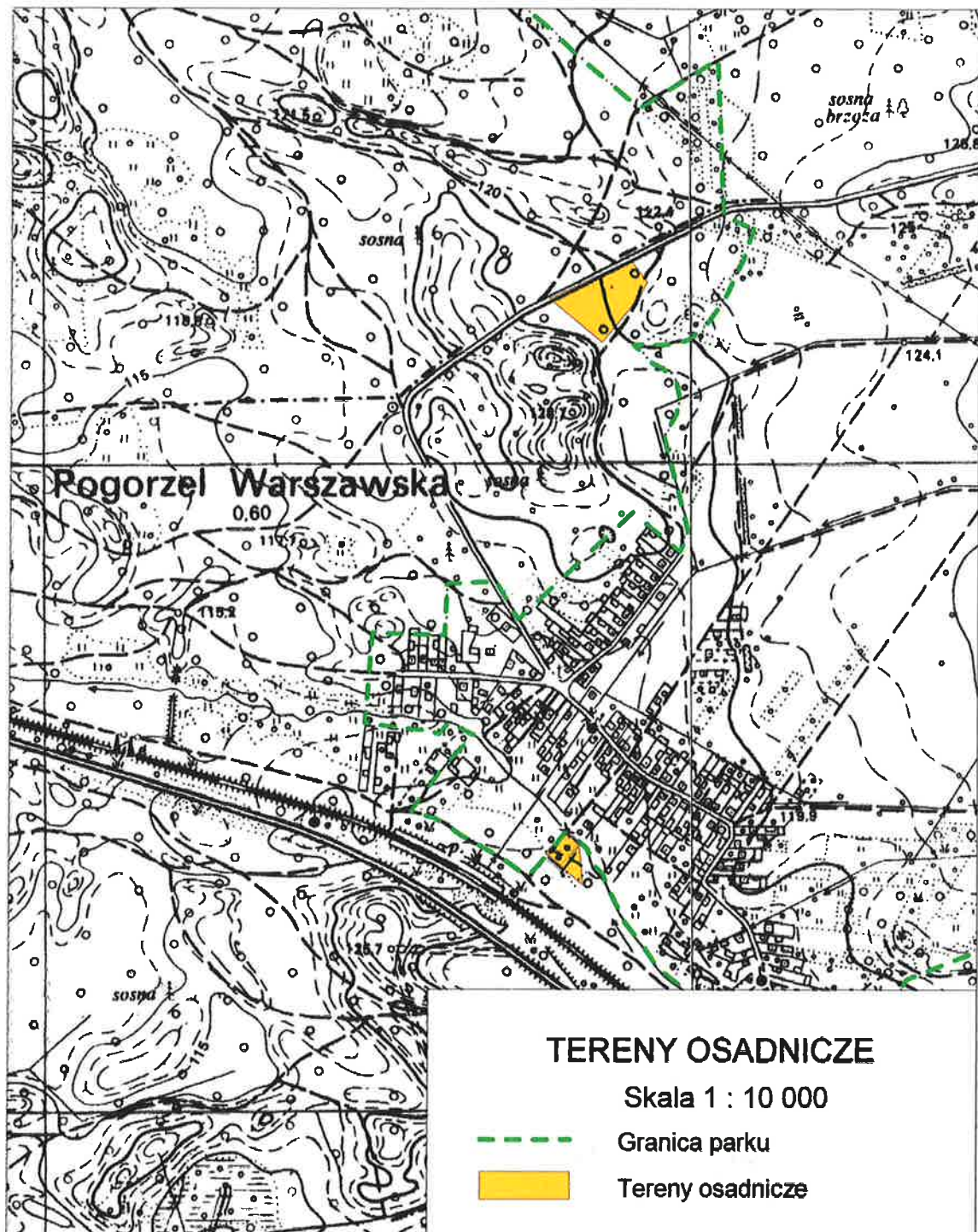
Rys. 9 Teren leśny w Zbójnej Górze - rejon ul. Janosika i Kwitnącej Akacji
(Warszawa - dzielnica Wawer)



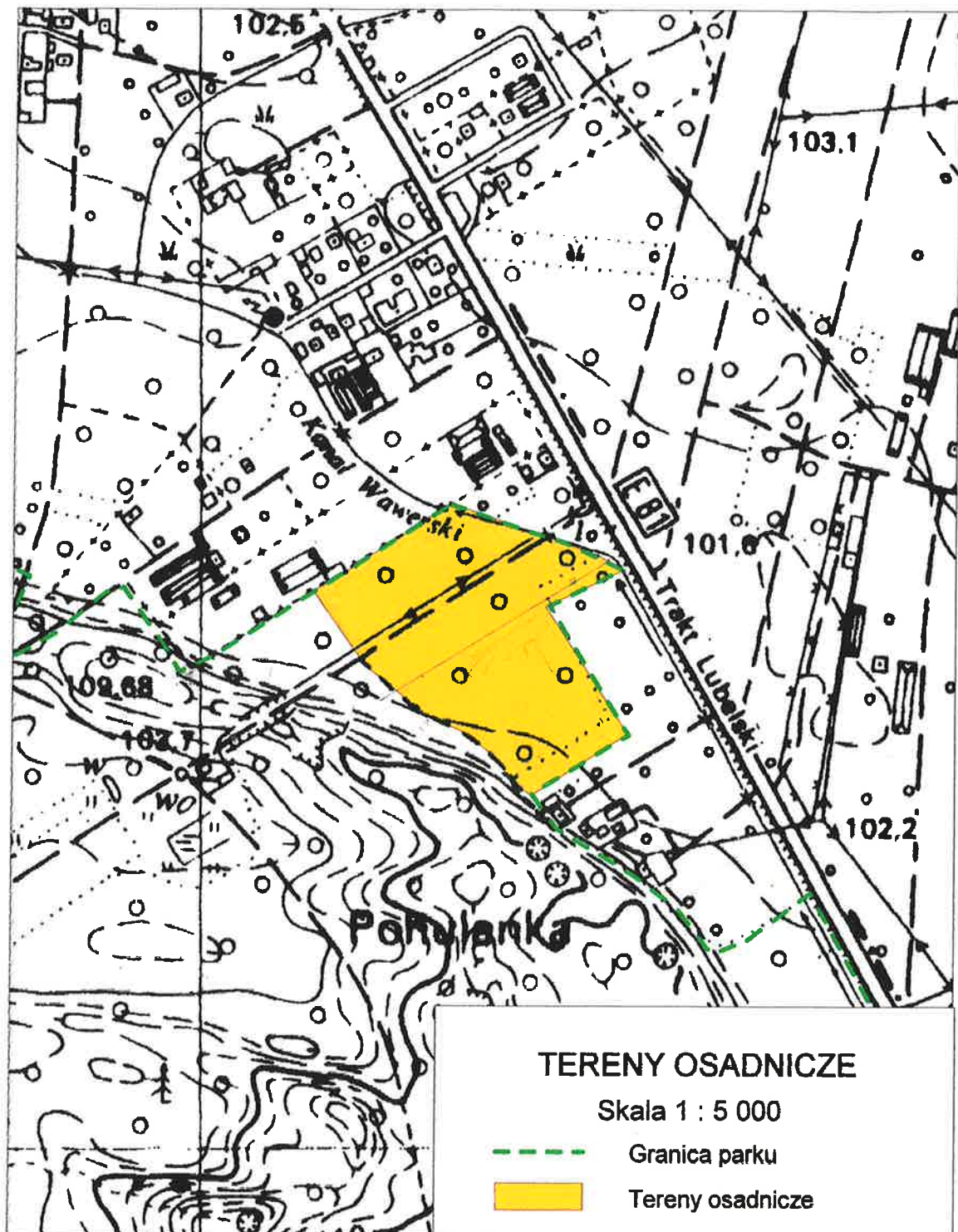
Rys. 10 Teren leśny w Wiśniowej Górze - ciąg zabudowy wzdłuż ul. Henryka Wierchowskiego (Warszawa - dzielnica Wawer)



Rys. 11 Tereny w Celestynowie - dopelnienia ukladu osadniczego



Rys. 12 Tereny w Pogorzeli Warszawskiej - dopelnienia ukladu osadniczego



Rys. 13 Tereny w Pohulance - dopelnienia ukladu osadniczego (Warszawa - dzielnica Wesola)