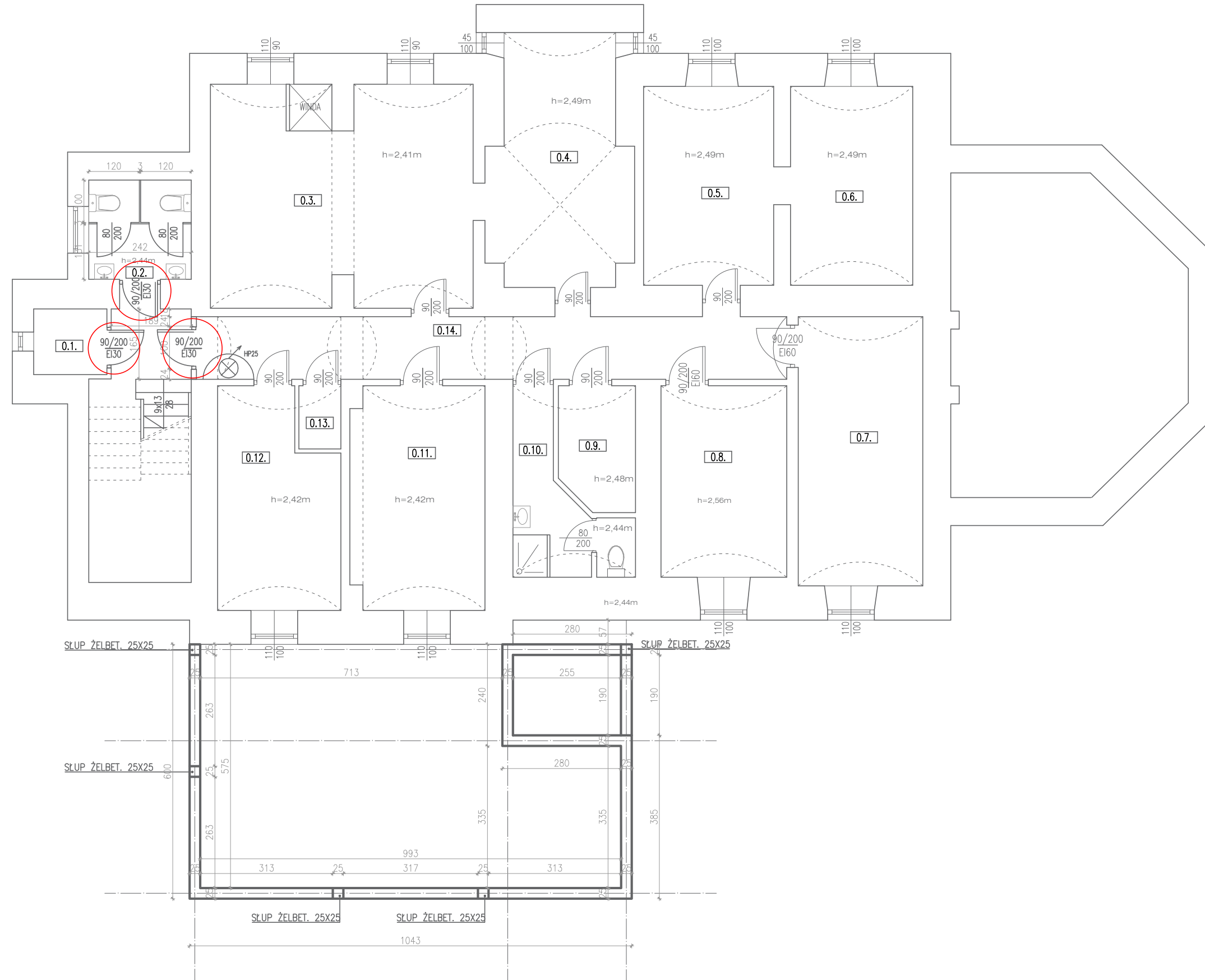


KALISKA
GM. ŁOCHÓW



ZESTAWIENIE POMIESZCZEŃ			
LP.	POMIESZCZENIA	PODŁOGA	POW.
0.1.	ARCHIWUM	TERKOTA	2,68m ²
0.2.	WC MĘSKIE	TERKOTA	5,66m ²
0.3.	KUCHNIA	TERKOTA	30,56m ²
0.4.	ZMYWALNIA NACZYŃ STOŁOWYCH	TERKOTA	18,29m ²
0.5.	PRALNIA	TERKOTA	14,40m ²
0.6.	SUSZARNIA	TERKOTA	13,51m ²
0.7.	KOTŁOWNIA	TERKOTA	18,67m ²
0.8.	MAGAZYN OLEJU	TERKOTA	13,42m ²
0.9.	POM. OBRÓBKI BRUDNEJ	TERKOTA	5,12m ²
0.10.	WC	TERKOTA	7,39m ²
0.11.	SZATNIA/POM. SOCJALNE	TERKOTA	15,26m ²
0.12.	MAGAZYN ŻYWNOŚCIOWY	TERKOTA	13,69m ²
0.13.	POM. PORZĄDKOWE	TERKOTA	1,48m ²
0.14.	KOMUNIKACJA	TERKOTA	23,93m ²
POWIERZCHNIA UŻYTKOWA PIWNIC			184,06m ²

Pracownia Konserwatorsko - Budowlana ROKOKO Joanna Kobylńska 08-110 Siedlce ul. Jodłowa 4 Tel. kom. 666 509 262	Adres: Kaliska dz. nr 4/1 gm. Łochów pow. węgrowski
Temat: Koncepcja zmiany sposobu użytkowania budynku Domu Dziecka Julin na budynek edukacyjny z zakwaterowaniem zbiorowym oraz częścią administracyjno - biurową	Rzut: Piwnic
Opracowała: mgr inż. Joanna Kobylńska	Podpis: Data: 09.2019r.
	Branża: Budowlana
Opracowała: mgr inż arch. Helena Kraszewska Upr. 373/74/Wm	Podpis: Skala: 1:100

RZUT PIWNIC 1:100