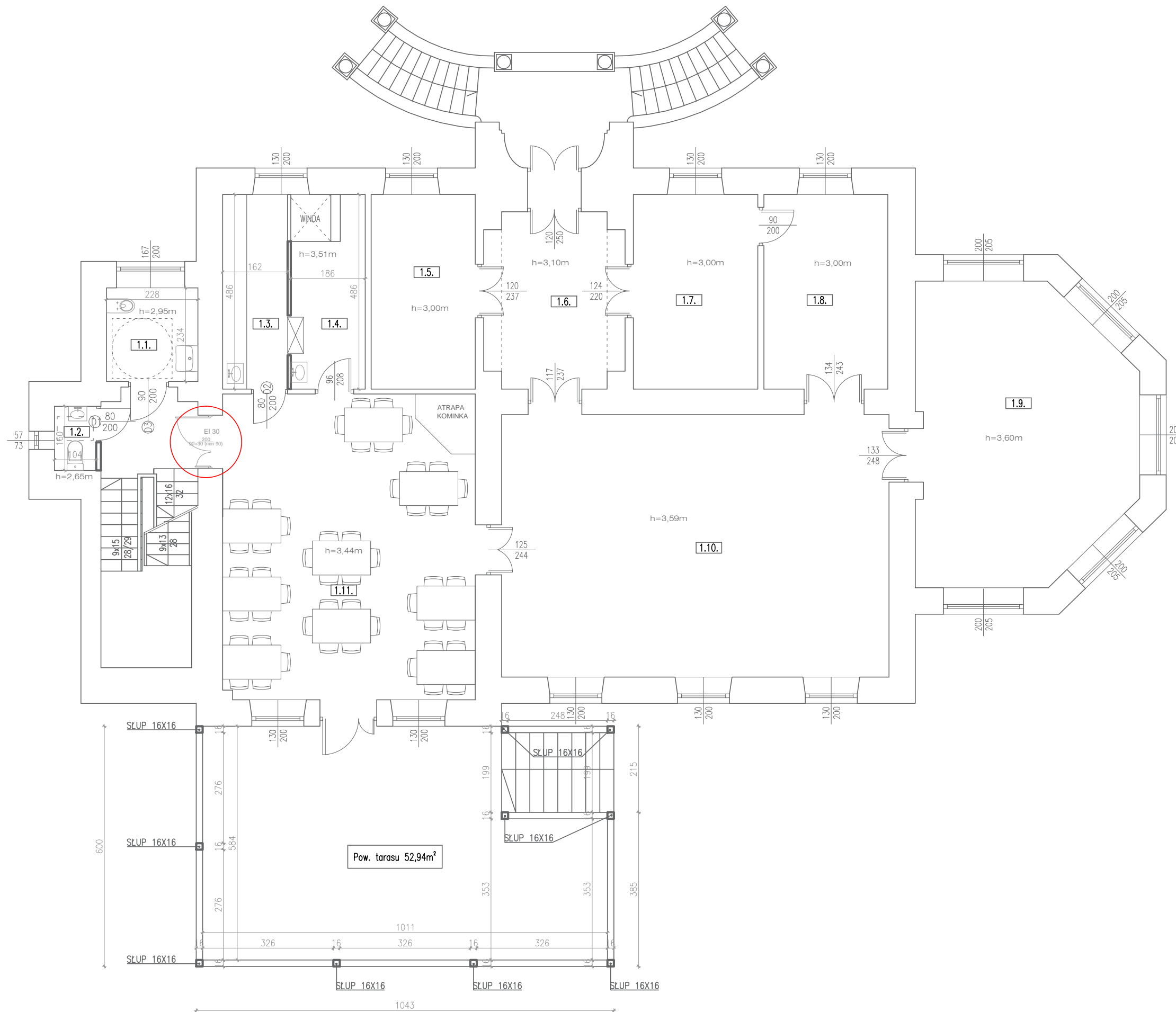


KALISKA
GM. ŁOCHÓW



ZESTAWIENIE POMIESZCZEN

LP.	POMIESZCZENIA	PODŁOGA	POW.
1.1.	WC DAMSKIE/NIEPEŁNOSPRAWNE	TERKOTA	5,33m ²
1.2.	WC DAMSKIE	TERKOTA	1,67m ²
1.3.	ZMYWALNIA	TERKOTA	7,89m ²
1.4.	ROZDZIELNIA	TERKOTA	7,58m ²
1.5.	POM. BIUROWE	PARKIET	12,64m ²
1.6.	KOMUNIKACJA	PARKIET	14,83m ²
1.7.	POM. BIUROWE	PARKIET	15,10m ²
1.8.	POM. BIUROWE	PARKIET	15,04m ²
1.9.	SALA EDUKACYJNA	PARKIET	37,33m ²
1.10.	SALA KONFERENCYJNA	PARKIET	63,34m ²
1.11.	JADALNIA	PARKIET	48,15m ²
POWIERZCHNIA UŻYTKOWA PARTERU			228,90m ²

Pracownia Konserwatorsko - Budowlana ROKOKO
Joanna Kobylińska
08-110 Siedlce ul. Jodłowa 4
Tel. kom. 666 509 262

Adres: Kaliska dz. nr 4/1
gm. Łochów pow. węgrowski

Temat: Koncepcja zmiany sposobu użytkowania budynku Domu Dziecka Julin na budynek edukacyjny z zakwaterowaniem zbiorowym oraz częścią administracyjno - biurową

Rzut: Parteru

Opracowała: mgr inż. Joanna Kobylińska
Podpis: _____
Data: 09.2019r.

Branża: Budowlana

Opracowała: mgr inż arch. Helena Kraszewska Upr. 373/74/Wm
Podpis: _____
Skala: 1:100

RZUT PARTERU 1:100