

STAROSTA WIERZBOWSKI

POWIATOWY
GEODETA

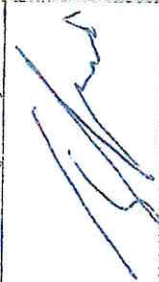
Placówka
w Wierzbowie
miejscowość Wierzbowa
ul. Główna 10
14-100 Wierzbowa

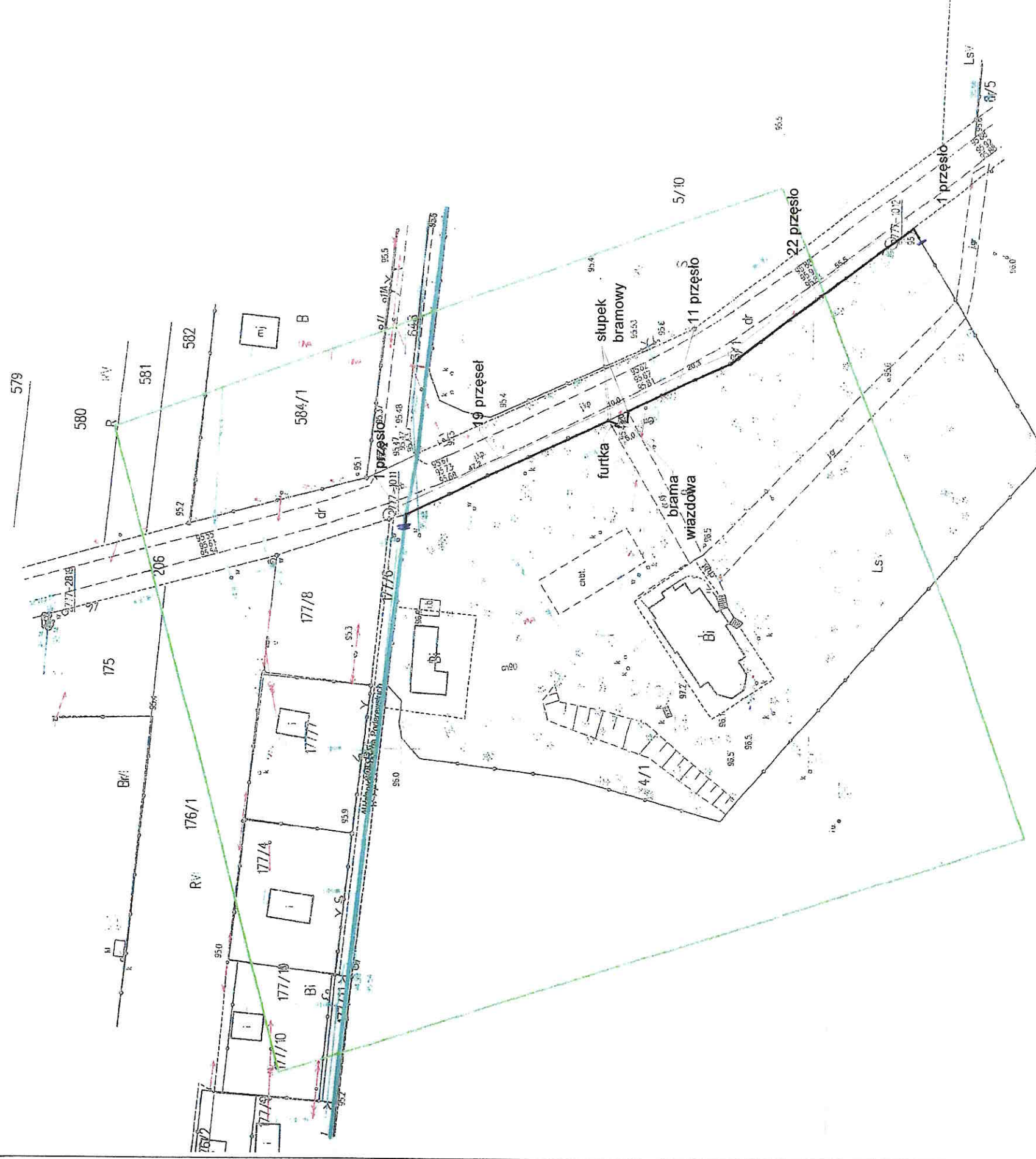
P 1433 2019.12.01

2019.09.27

Zm. STAROSTY
GEODETA POWIATOWY

inż. Małgorzata Bławka

MAPA DO CELOW PROJEKTOWYCH	
Oznaczenie kancelaryjne zgłoszenia pracy geodezyjnej	S.6640.2307.2019
Numer działki	4/1
Jednostka ewidencyjna	143305_5
Identyfikator nazwa	Łochów
Identyfikator nazwa	0011
Obręb ewidencyjny	Kaliska
Skala mapy	1:1000
Nazwa układu współrzędnych	prostopadłych płaskich układu wysokości
Data opracowania mapy	2000 Sirefa 7
Przedmiotowa nieruchomości nie jest obciążona służebnościami gruntowymi	Kronstadt 86
	24.09.2019
	
nazwa i imię nazwisko wykonawcy	imię i nazwisko geodety uprawniałego, który opracował mapę



Renowacja ogrodzenia frontowego wraz z bramą wjazdową terenu siedziby
Nadbużańskiego Parku Krajobrazowego w Kaliskach.

Lokalizacja	Działka . nr ewid. 4/1 , obręb Kaliska, gmina Łochów,
Opracował	mgr inż. arch. Weronika Kalinowska