



DZIENNIK URZĘDOWY

WOJEWÓDZTWA MAZOWIECKIEGO

Warszawa, dnia 3 kwietnia 2024 r.

Poz. 3774

UCHWAŁA NR 40/24 SEJMIKU WOJEWÓDZTWA MAZOWIECKIEGO

z dnia 26 marca 2024 r.

w sprawie Brudzeńskiego Parku Krajobrazowego

Na podstawie art. 16 ust. 3 ustawy z dnia 16 kwietnia 2004 r. o ochronie przyrody (Dz. U. z 2023 r. poz. 1336, 1688 i 1890) – uchwała się, co następuje:

§ 1. 1. Brudzeński Park Krajobrazowy, zwany dalej "Parkiem", obejmuje obszar chroniony ze względu na wartości przyrodnicze, historyczne i kulturowe oraz walory krajobrazowe w celu zachowania i popularyzacji tych wartości w warunkach zrównoważonego rozwoju.

2. W celu zabezpieczenia Parku przed zagrożeniami zewnętrznymi wynikającymi z działalności człowieka funkcjonuje otulina, to jest strefa ochronna granicząca z Parkiem.

3. Park wraz z otuliną obejmuje obszar o powierzchni 7574,83 ha, w tym powierzchnia Parku wynosi 3130,57 ha, powierzchnia otuliny wynosi 4444,26 ha.

4. Park zlokalizowany jest na terenie gmin: Brudzeń Duży i Stara Biała w powiecie płockim natomiast otulina zlokalizowana jest na terenie gmin: Brudzeń Duży i Stara Biała w powiecie płockim oraz gminy Mochowo w powiecie sierpeckim.

5. Wykaz współrzędnych punktów załamania granicy Parku w układzie współrzędnych płaskich prostokątnych PL-2000 określa załącznik nr 1 do uchwały.

6. Wykaz współrzędnych punktów załamania granicy otuliny Parku w układzie współrzędnych płaskich prostokątnych PL-2000 określa załącznik nr 2 do uchwały.

7. Poglądowe mapy granic Parku i jego otuliny określa załącznik nr 3 do uchwały.

§ 2. 1. Określa się następujące szczególne cele ochrony wartości przyrodniczych:

- 1) ochrona głęboko wciętej, meandrującej, nizinnej rzeki Skrwy Prawej oraz powiązanych z nią dwóch zespołów rynnowych: strugi Janoszyckiej i rzeki Wierzbicy;
- 2) ochrona ekosystemów leśnych, głównie grądów i łęgów, a także bogactwa rzadkich i chronionych gatunków grzybów, roślin i zwierząt oraz ich siedlisk.

2. Określa się następujące szczególne cele ochrony wartości historycznych i kulturowych:

- 1) ochrona swoistego charakteru założeń dworsko – ogrodowych;
- 2) ochrona historycznych układów osadniczych oraz traktów, a także przydrożnych krzyży, kapliczek i innych obiektów zabytkowych.

3. Określa się następujące szczególne cele ochrony walorów krajobrazowych:

- 1) ochrona doliny rzeki Skrwy Prawej oraz skarp - miejsc widokowych;

2) ochrona drobnopowierzchniowej mozaiki łąk, zadrzewień, pastwisk, sadów i pól uprawnych.

§ 3. 1. W Parku zakazuje się:

- 1) realizacji przedsięwzięć mogących znacząco oddziaływać na środowisko w rozumieniu przepisów ustawy z dnia 3 października 2008 r. o udostępnianiu informacji o środowisku i jego ochronie, udziale społeczeństwa w ochronie środowiska oraz o ocenach oddziaływania na środowisko (Dz. U. z 2023 r. poz. 1094, z późn. zm.¹⁾);
- 2) likwidowania i niszczenia zadrzewień śródpolnych, przydrożnych i nadwodnych, jeżeli nie wynikają z potrzeby ochrony przeciwpowodziowej lub zapewnienia bezpieczeństwa ruchu drogowego lub wodnego lub budowy, odbudowy, utrzymania, remontów lub naprawy urządzeń wodnych;
- 3) pozyskiwania do celów gospodarczych skał, w tym torfu, oraz skamieniałości, w tym kopalnych szczątków roślin i zwierząt, a także minerałów i bursztynu;
- 4) wykonywania prac ziemnych trwale zniekształcających rzeźbę terenu, z wyjątkiem prac związanych z zabezpieczeniem przeciwsztormowym, przeciwpowodziowym lub przeciwosuwiskowym lub budową, odbudową, utrzymaniem, remontem lub naprawą urządzeń wodnych;
- 5) dokonywania zmian stosunków wodnych, jeżeli zmiany te nie służą ochronie przyrody lub racjonalnej gospodarce rolnej, leśnej, wodnej lub rybackiej;
- 6) budowania nowych obiektów budowlanych w pasie szerokości 100 m od:
 - a) linii brzegów rzek, jezior i innych naturalnych zbiorników wodnych,
 - b) zasięgu lustra wody w sztucznych zbiornikach wodnych usytuowanych na wodach płynących przy normalnym poziomie piętrzenia określonym w pozwoleniu wodnoprawnym, o którym mowa w art. 389 pkt 1 ustawy z dnia 20 lipca 2017 r. – Prawo wodne (Dz. U. z 2023 r. poz. 1478, 1688, 1890, 1963 i 2029)
 - z wyjątkiem obiektów służących turystyce wodnej, gospodarce wodnej lub rybackiej;
- 7) likwidowania, zasypywania i przekształcania zbiorników wodnych, starorzeczy oraz obszarów wodno-błotnych;
- 8) wylewania gnojowicy, z wyjątkiem nawożenia własnych gruntów rolnych;
- 9) prowadzenia chowu i hodowli zwierząt metodą bezściółkową;
- 10) utrzymywania otwartych rowów ściekowych i zbiorników ściekowych;
- 11) organizowania rajdów motorowych i samochodowych;
- 12) używania łodzi motorowych i innego sprzętu motorowego na otwartych zbiornikach wodnych.

2. Zakaz, o którym mowa w ust. 1 pkt 6, nie dotyczy:

- 1) obszarów przeznaczonych pod zabudowę w obowiązujących w dniu wejścia w życie niniejszej uchwały w miejscowych planach zagospodarowania przestrzennego;
- 2) budowy nowych obiektów budowlanych w granicach istniejącego obszaru zwartej zabudowy, o którym mowa w przepisach ustawy z dnia 3 lutego 1995 r. o ochronie gruntów rolnych i leśnych (Dz. U. z 2024 r. poz. 82), funkcjonującego w dniu wejścia w życie niniejszej uchwały - pod warunkiem, że granica obwiedni prowadzonej w odległości 50 m od zewnętrznych krawędzi skrajnych budynków tworzących zwartą zabudowę lub po zewnętrznych granicach działek, na których położone są te budynki, jeśli ich odległość od tych granic jest mniejsza niż 50 m, nie będzie mniejsza niż 50 metrów od linii brzegów rzek, jezior i innych naturalnych zbiorników wodnych, a także od zasięgu lustra wody w sztucznych zbiornikach wodnych usytuowanych na wodach płynących przy normalnym poziomie piętrzenia określonym w pozwoleniu wodnoprawnym, o którym mowa w art. 389 pkt 1 ustawy z dnia 20 lipca 2017 r. – Prawo wodne.

¹⁾Zmiany tekstu jednolitego wymienionej ustawy zostały ogłoszone w Dz. U. z 2023 r. poz. 1113, 1501, 1506, 1688, 1719, 1890, 1906 i 2029.

§ 4. Traci moc rozporządzenie nr 5 Wojewody Mazowieckiego z dnia 4 kwietnia 2005 r. w sprawie Brudzeńskiego Parku Krajobrazowego (Dz. Urz. Woj. Maz. poz. 1974).

§ 5. Uchwała wchodzi w życie po upływie 14 dni od dnia ogłoszenia w Dzienniku Urzędowym Województwa Mazowieckiego.

Przewodniczący Sejmiku Województwa
Mazowieckiego

Ludwik Rakowski

Załącznik nr 1 do uchwały nr 40/24 Sejmiku Województwa Mazowieckiego z dnia 26 marca 2024 r. w sprawie Brudzeńskiego Parku Krajobrazowego – Wykaz współrzędnych punktów załamania granicy Parku w układzie współrzędnych płaskich prostokątnych PL-2000

Lp	x	y	42	7403637.64	5832671.76
1	7403470.2	5833824.56	43	7403616.24	5832558.3
2	7403486.93	5833832.28	44	7403593.39	5832441.17
3	7403509.58	5833868.71	45	7403573.28	5832338.06
4	7403521.73	5833871.47	46	7403571.36	5832328.22
5	7403521.68	5833809.46	47	7403569.28	5832322.96
6	7403524.29	5833797.58	48	7403565.56	5832304.43
7	7403516.42	5833788.89	49	7403561.62	5832284.82
8	7403474.39	5833771.66	50	7403557.69	5832264.71
9	7403468.66	5833767.3	51	7403553.74	5832245.6
10	7403463.79	5833743.85	52	7403552.53	5832239.72
11	7403479.16	5833710.45	53	7403548.76	5832220.88
12	7403508.23	5833674.28	54	7403544.98	5832202.03
13	7403537.43	5833619.01	55	7403541.21	5832183.21
14	7403559.39	5833569.1	56	7403537.4	5832164.39
15	7403599.4	5833515.35	57	7403534.14	5832145.49
16	7403621.39	5833461.83	58	7403529.83	5832119.67
17	7403630.74	5833447.87	59	7403529.29	5832104.0
18	7403638.43	5833435.81	60	7403539.13	5832081.8
19	7403628.27	5833350.72	61	7403527.14	5832079.03
20	7403627.05	5833314.01	62	7403512.01	5832073.44
21	7403627.77	5833302.83	63	7403475.7	5832060.06
22	7403631.22	5833291.68	64	7403464.59	5832055.56
23	7403656.76	5833259.58	65	7403462.11	5832054.55
24	7403686.4	5833243.55	66	7403434.33	5832038.65
25	7403696.37	5833236.24	67	7403397.17	5832006.72
26	7403713.16	5833216.95	68	7403362.05	5831968.47
27	7403719.21	5833197.37	69	7403303.87	5831881.15
28	7403718.25	5833184.08	70	7403301.07	5831876.76
29	7403714.86	5833157.06	71	7403243.71	5831791.97
30	7403703.16	5833140.73	72	7403220.87	5831764.99
31	7403686.85	5833120.36	73	7403205.47	5831751.74
32	7403674.7	5833107.84	74	7403177.63	5831739.42
33	7403667.0	5833093.65	75	7403156.72	5831737.91
34	7403668.49	5833060.96	76	7403127.18	5831740.33
35	7403683.91	5832994.12	77	7403080.85	5831749.64
36	7403681.96	5832994.24	78	7402973.39	5831789.91
37	7403693.33	5832945.74	79	7402906.11	5831804.46
38	7403683.73	5832920.45	80	7402902.65	5831805.1
39	7403655.7	5832765.77	81	7402787.99	5831826.27
40	7403644.85	5832709.28	82	7402684.82	5831832.22
41	7403643.9	5832704.37	83	7402680.56	5831819.74

84	7402673.61	5831794.0	127	7402905.29	5830754.89
85	7402659.35	5831756.44	128	7402945.88	5830709.88
86	7402644.6	5831727.17	129	7402947.8	5830707.54
87	7402636.36	5831697.04	130	7402984.43	5830666.0
88	7402631.01	5831670.17	131	7403015.49	5830632.62
89	7402626.64	5831627.33	132	7403059.78	5830596.13
90	7402623.23	5831613.89	133	7403076.48	5830582.25
91	7402621.37	5831608.92	134	7403132.34	5830538.27
92	7402618.21	5831599.62	135	7403164.86	5830515.69
93	7402616.51	5831595.91	136	7403167.36	5830514.09
94	7402605.92	5831572.84	137	7403209.16	5830483.5
95	7402594.0	5831541.96	138	7403272.71	5830437.54
96	7402580.93	5831473.92	139	7403288.16	5830422.41
97	7402572.22	5831422.54	140	7403306.03	5830397.9
98	7402567.2	5831371.79	141	7403349.62	5830320.94
99	7402563.23	5831327.14	142	7403347.18	5830317.98
100	7402564.36	5831285.83	143	7403252.65	5830199.08
101	7402564.15	5831262.88	144	7403187.6	5830114.79
102	7402560.16	5831249.99	145	7403138.45713	5830047.53328
103	7402547.58	5831230.79	146	7403194.66	5830022.43
104	7402516.64	5831190.69	147	7403247.81	5829999.42
105	7402501.84	5831168.22	148	7403504.84	5829882.3
106	7402495.7	5831152.47	149	7403584.6	5829844.84
107	7402495.5	5831147.83	150	7403601.75	5829776.43
108	7402497.2	5831141.43	151	7403606.18	5829776.83
109	7402501.14	5831135.35	152	7403606.86407	5829773.40248
110	7402533.29	5831109.15	153	7403617.63374	5829774.04481
111	7402562.01	5831085.17	154	7403622.33693	5829774.3348
112	7402582.38	5831063.56	155	7403627.22476	5829772.61751
113	7402603.89	5831039.47	156	7403795.96498	5829713.5774
114	7402607.29	5831036.4	157	7403799.77213	5829712.24045
115	7402642.99	5830998.78	158	7403853.24443	5829696.48162
116	7402672.94	5830971.96	159	7403889.10291	5829685.25578
117	7402722.6	5830931.45	160	7403913.4188	5829677.64371
118	7402725.67	5830928.9	161	7403980.20268	5829655.99961
119	7402769.66	5830892.59	162	7404097.93496	5829617.83579
120	7402785.28	5830879.34	163	7404101.81574	5829616.62694
121	7402800.9	5830866.1	164	7404213.6367	5829581.90071
122	7402815.0	5830851.94	165	7404216.02864	5829581.15362
123	7402839.49	5830826.4	166	7404218.42085	5829580.41653
124	7402865.7	5830797.24	167	7404291.44289	5829557.7385
125	7402870.46	5830792.16	168	7404362.72039	5829536.4103
126	7402884.88	5830776.77	169	7404364.20952	5829535.95854

170	7404365.70892	5829535.51652	213	7405584.26	5828168.22
171	7404378.08983	5829531.80943	214	7405570.92	5828054.22
172	7404431.92026	5829514.88945	215	7405556.53	5827917.85
173	7404544.5702	5829481.90223	216	7405514.03	5827925.88
174	7404697.10067	5829437.24734	217	7405493.3	5827929.79
175	7404724.56306	5829430.46906	218	7405469.15	5827934.88
176	7404757.89159	5829422.23666	219	7405424.58	5827944.28
177	7404903.38601	5829378.36762	220	7405380.42	5827953.59
178	7405113.46317	5829277.1765	221	7405334.87	5827961.82
179	7405242.62118	5829208.82328	222	7405289.3	5827970.06
180	7405502.5884	5829081.12121	223	7405243.15	5827978.4
181	7405589.79335	5829039.3077	224	7405196.01	5827986.92
182	7405599.75	5829024.48	225	7405099.35	5828009.6
183	7405611.09	5829007.56	226	7405069.59	5828015.19
184	7405614.88	5829002.45	227	7404945.16	5828040.17
185	7405622.39	5828991.3	228	7404829.13	5828063.46
186	7405625.3	5828986.84	229	7404746.97	5828079.96
187	7405628.04	5828982.28	230	7404714.85	5828086.41
188	7405630.62	5828977.62	231	7404605.81	5828104.9
189	7405633.05	5828972.87	232	7404582.19	5828116.46
190	7405635.29	5828968.05	233	7404541.81	5828119.96
191	7405637.37	5828963.15	234	7404522.45	5828123.98
192	7405639.28	5828958.18	235	7404377.5	5827910.98
193	7405641.02	5828953.15	236	7404356.82	5827909.19
194	7405642.57	5828948.06	237	7404315.67	5827905.64
195	7405643.96	5828942.92	238	7404260.36	5827898.01
196	7405645.15	5828937.73	239	7404160.74	5827887.28
197	7405646.17	5828932.5	240	7404126.78	5827884.65
198	7405647.0	5828927.24	241	7404013.66	5827869.96
199	7405647.66	5828921.96	242	7403967.83	5827865.38
200	7405648.11	5828916.66	243	7403965.29	5827865.13
201	7405648.4	5828911.34	244	7403933.48	5827861.95
202	7405648.47	5828903.73	245	7403902.95	5827858.91
203	7405648.08	5828876.5	246	7403873.1	5827855.91
204	7405647.61	5828848.83	247	7403865.19	5827854.7
205	7405643.97	5828647.85	248	7403756.21	5827843.29
206	7405643.35	5828630.68	249	7403731.85	5827831.1
207	7405642.14	5828613.53	250	7403724.61	5827827.19
208	7405638.66	5828585.77	251	7403722.43	5827826.02
209	7405637.68	5828577.87	252	7403591.77	5827765.05
210	7405614.64	5828435.9	253	7403572.85	5827758.84
211	7405606.31	5828374.88	254	7403531.87	5827745.29
212	7405597.56	5828295.52	255	7403482.92	5827729.12

256	7403455.49	5827720.05	299	7401076.97	5828438.01
257	7403400.08	5827699.91	300	7401076.81	5828478.21
258	7403368.39	5827688.39	301	7401072.84	5828481.26
259	7403305.95	5827672.58	302	7401068.88	5828484.31
260	7403262.41	5827643.4	303	7401034.93	5828510.42
261	7403174.96	5827615.63	304	7400965.29	5828564.0
262	7403141.03	5827600.26	305	7400939.59	5828592.74
263	7403084.89	5827578.56	306	7400916.75	5828620.92
264	7402957.69	5827533.02	307	7400940.41	5828690.28
265	7402901.36	5827526.74	308	7400963.21	5828715.49
266	7402777.24	5827512.89	309	7401004.21	5828731.32
267	7402735.26	5827508.2	310	7401016.77	5828763.9
268	7402621.44	5827553.53	311	7400990.7	5828787.21
269	7402491.15	5827607.97	312	7401000.97	5828803.24
270	7402409.23	5827645.37	313	7401020.23	5828852.43
271	7402222.46	5827725.78	314	7401030.68	5828888.69
272	7402197.43	5827736.04	315	7401040.86	5828911.6
273	7402084.59	5827784.94	316	7401040.11	5828942.63
274	7401909.28	5827856.56	317	7401055.44	5828950.43
275	7401905.73	5827858.91	318	7401117.8	5828980.06
276	7401865.24	5827878.25	319	7401123.45	5829020.71
277	7401853.19	5827885.54	320	7401120.14	5829069.21
278	7401821.92	5827904.44	321	7401091.56	5829119.02
279	7401813.82	5827908.61	322	7401037.78	5829161.72
280	7401768.2	5827932.08	323	7400976.29	5829193.9
281	7401707.65	5827963.33	324	7401027.89	5829245.74
282	7401709.14	5827967.35	325	7400975.00462	5829343.17748
283	7401724.40001	5827965.98037	326	7400862.65	5829595.35
284	7401726.92001	5827965.76037	327	7400829.48	5829616.14
285	7401764.01	5828052.94	328	7400826.72	5829631.29
286	7401648.03	5828114.13	329	7400823.01	5829651.6
287	7401573.49	5828147.05	330	7400822.28	5829655.55
288	7401541.65	5828155.63	331	7400817.89	5829679.61
289	7401509.63	5828189.81	332	7400807.15	5829738.18
290	7401429.51	5828211.33	333	7400786.58	5829740.88
291	7401394.5	5828225.14	334	7400796.71	5829762.72
292	7401350.04	5828245.31	335	7400808.34	5829793.05
293	7401273.96	5828277.92	336	7400813.07	5829830.48
294	7401271.75	5828289.93	337	7400806.29	5829914.71
295	7401175.4	5828334.38	338	7400811.58	5829933.21
296	7401120.2	5828359.84	339	7400831.55	5829971.91
297	7401077.2	5828381.36	340	7400834.4067	5829975.90368
298	7401077.07	5828413.0	341	7400833.7	5829979.95

342	7400820.9	5830064.53	385	7400368.79	5829420.89
343	7400841.5	5830170.71	386	7400372.18	5829361.89
344	7400816.81	5830190.44	387	7400375.46	5829353.1
345	7400813.73	5830193.9	388	7400378.18	5829313.45
346	7400752.60007	5830206.94542	389	7400385.11	5829276.47
347	7400769.03	5830253.03	390	7400385.3	5829272.95
348	7400808.14	5830367.81	391	7400388.88	5829227.82
349	7400803.08	5830366.09	392	7400391.93	5829141.12
350	7400744.58	5830383.72	393	7400392.1196	5829080.07921
351	7400738.83	5830385.45	394	7400316.54562	5829063.28218
352	7400712.85	5830393.28	395	7400319.3	5829024.65
353	7400664.68	5830521.63	396	7400330.51	5829027.21
354	7400675.17	5830528.8	397	7400332.55	5828989.04
355	7400694.54	5830598.36	398	7400265.25	5828940.54
356	7400692.01	5830637.95	399	7400258.62867	5828995.01125
357	7400649.19	5830648.0	400	7400195.53433	5828940.43343
358	7400556.07	5830647.13	401	7400149.08349	5828910.54178
359	7400535.94	5830659.21	402	7400059.33	5828875.75
360	7400446.49	5830638.24	403	7400104.11	5828985.53
361	7400436.34	5830635.85	404	7400050.39	5828999.67
362	7400408.25	5830622.69	405	7400046.89	5828985.29
363	7400401.73	5830619.63	406	7400026.24	5828900.52
364	7400346.38	5830610.12	407	7400024.32	5828900.84
365	7400321.42	5830601.41	408	7399966.51	5828910.72
366	7400297.28	5830592.98	409	7399909.62	5828922.15
367	7400245.92	5830572.2	410	7399906.16	5828907.18
368	7400191.82	5830553.2	411	7399801.99	5829004.47
369	7400185.02	5830549.57	412	7399733.21	5829068.29
370	7400132.48	5830509.6	413	7399621.92	5829171.01
371	7400099.34	5830471.22	414	7399644.31877	5829250.87635
372	7400063.9	5830387.83	415	7399574.76165	5829290.05424
373	7400049.49	5830328.23	416	7399560.27962	5829243.06009
374	7400040.19	5830203.71	417	7399515.19	5829299.42
375	7400045.22	5830137.36	418	7399549.0	5829403.31
376	7400047.16	5830121.68	419	7399537.16	5829417.2
377	7400071.15	5829924.94	420	7399507.14	5829452.05
378	7400096.8	5829868.95	421	7399505.18	5829454.33
379	7400115.55	5829824.15	422	7399479.18	5829481.61
380	7400157.01	5829692.18	423	7399452.35	5829507.63
381	7400178.83	5829648.44	424	7399438.20114	5829522.12676
382	7400227.77543	5829549.15955	425	7399427.43184	5829494.33815
383	7400359.15059	5829545.45279	426	7399315.01851	5829530.76519
384	7400366.19	5829465.22	427	7399341.06712	5829623.00362

428	7399304.77	5829659.32	471	7400667.88	5831279.39
429	7399237.8	5829734.22	472	7400726.73	5831255.44
430	7399166.69	5829810.02	473	7400761.64	5831246.78
431	7399173.86	5829838.96	474	7400821.52	5831239.5
432	7399191.46	5829910.02	475	7400881.23	5831239.29
433	7399240.88	5829931.23	476	7400890.8	5831239.88
434	7399260.86	5829999.99	477	7400900.16	5831245.65
435	7399274.53	5830047.05	478	7400914.25	5831245.24
436	7399286.78	5830089.18	479	7400926.26	5831245.03
437	7399474.76	5830061.49	480	7400940.02	5831249.52
438	7399500.31	5830058.59	481	7400950.2	5831258.54
439	7399759.98	5830031.46	482	7400957.87	5831267.32
440	7399766.14	5830178.99	483	7400969.6	5831280.3
441	7399769.79	5830316.13	484	7400978.34	5831285.95
442	7399854.72	5830312.99	485	7400982.65	5831286.79
443	7399867.58	5830312.52	486	7400987.59	5831288.87
444	7399974.96	5830307.12	487	7401001.79	5831288.18
445	7399994.38	5830306.44	488	7401016.0	5831288.9
446	7400001.29	5830359.89	489	7401022.05	5831289.89
447	7400002.82	5830372.03	490	7401033.78	5831293.85
448	7400015.54	5830422.82	491	7401043.79	5831298.52
449	7400054.76	5830501.84	492	7401053.49	5831302.65
450	7400069.63	5830533.5	493	7401063.56	5831306.89
451	7400094.04	5830534.08	494	7401072.92	5831309.47
452	7400112.42	5830565.62	495	7401076.88	5831310.56
453	7400138.56	5830569.04	496	7401087.93	5831312.82
454	7400109.41779	5830618.24767	497	7401105.93	5831315.69
455	7400116.46241	5830638.37346	498	7401129.51	5831319.5
456	7400133.03073	5830778.33851	499	7401157.92422	5831322.79468
457	7400140.68255	5830796.62172	500	7401171.86	5831322.27
458	7400156.1059	5830875.08949	501	7401186.9	5831324.95
459	7400161.57	5830875.2	502	7401213.16	5831327.13
460	7400171.01	5830884.67	503	7401228.67	5831327.49
461	7400237.57	5830951.45	504	7401238.27	5831326.69
462	7400304.89	5831026.33	505	7401248.17	5831324.65
463	7400311.44	5831030.76	506	7401343.53	5831295.63
464	7400379.36	5831076.56	507	7401348.79	5831297.16
465	7400419.77	5831106.53	508	7401364.77	5831293.97
466	7400452.47	5831132.43	509	7401368.25	5831290.73
467	7400493.2	5831170.35	510	7401434.46	5831270.61
468	7400543.5	5831217.73	511	7401466.94	5831259.11
469	7400625.03	5831288.18	512	7401486.02	5831251.98
470	7400628.76	5831291.3	513	7401559.02	5831202.19

514	7401609.16	5831168.09	557	7401601.08	5832320.88
515	7401668.77	5831144.11	558	7401616.66	5832370.88
516	7401674.05	5831142.03	559	7401616.77	5832389.63
517	7401794.68	5831197.84	560	7401605.52	5832421.17
518	7401819.57	5831227.22	561	7401599.94	5832421.8
519	7401839.49	5831262.46	562	7401504.83	5832463.3
520	7401880.8	5831288.37	563	7401235.99	5832569.88
521	7401901.42	5831308.08	564	7401167.4	5832613.49
522	7401923.07	5831359.4	565	7401115.4	5832637.17
523	7401936.08	5831419.33	566	7401093.75	5832638.49
524	7401940.36	5831434.49	567	7401051.46	5832643.61
525	7401970.32	5831516.3	568	7401036.58	5832645.5
526	7401975.99	5831524.33	569	7401008.15	5832645.68
527	7401978.93	5831526.92	570	7400964.2	5832645.76
528	7402023.18	5831546.23	571	7400945.11	5832646.01
529	7402035.38	5831552.66	572	7400918.29	5832649.63
530	7402045.37	5831560.9	573	7400884.19	5832656.35
531	7402080.43	5831600.38	574	7400868.86	5832661.81
532	7402105.02	5831633.66	575	7400861.93	5832663.74
533	7402123.22	5831665.62	576	7400734.15	5832718.2
534	7402126.08	5831673.72	577	7400732.41	5832719.08
535	7402148.0	5831705.9	578	7400618.56	5832776.32
536	7402158.28	5831720.51	579	7400598.71	5832786.35
537	7402166.39	5831744.05	580	7400584.27	5832793.65
538	7402168.02	5831757.96	581	7400524.86	5832822.8
539	7402161.95	5831790.79	582	7400560.3471	5832981.87954
540	7402157.81	5831812.64	583	7400548.10457	5832986.30755
541	7402158.81	5831821.89	584	7400482.15	5833032.81
542	7402159.83	5831844.79	585	7400483.73	5833040.01
543	7402162.01	5831855.58	586	7400486.45	5833049.88
544	7402187.37	5831952.56	587	7400500.8	5833100.22
545	7402211.66	5832040.7	588	7400511.64	5833149.78
546	7402241.77	5832146.63	589	7400513.9	5833159.35
547	7402246.02	5832147.6	590	7400535.72	5833256.88
548	7402251.02334	5832160.70208	591	7400554.31	5833339.75
549	7402243.82	5832163.95	592	7400568.72	5833411.1
550	7402130.74	5832216.43	593	7400575.8	5833440.01
551	7402043.78	5832250.87	594	7400587.95	5833484.78
552	7402040.03	5832251.34	595	7400592.48	5833505.62
553	7401921.08	5832270.68	596	7400603.65	5833549.01
554	7401821.39	5832286.33	597	7400612.29	5833582.88
555	7401664.48	5832310.94	598	7400628.75	5833637.01
556	7401638.56	5832315.01	599	7400634.93	5833663.18

600	7400666.83	5833760.09	643	7400597.09	5835267.06
601	7400669.57	5833768.41	644	7400569.09	5835336.72
602	7400665.93	5833830.99	645	7400544.69	5835391.62
603	7400666.43	5833875.66	646	7400523.23	5835434.53
604	7400720.87	5833951.72	647	7400485.94	5835496.45
605	7400783.21	5834039.44	648	7400475.56	5835515.69
606	7400829.56	5834047.89	649	7400477.07	5835537.1
607	7400908.59	5834063.04	650	7400492.03	5835609.23
608	7400921.35	5834068.61	651	7400493.29	5835615.6
609	7400935.42	5834087.42	652	7400508.21	5835692.13
610	7400957.18	5834123.17	653	7400526.39	5835783.11
611	7400960.35	5834129.79	654	7400538.32	5835851.28
612	7400959.07	5834147.9	655	7400539.74	5835853.92
613	7400931.08	5834228.87	656	7400535.69	5835855.78
614	7400931.48	5834241.21	657	7400530.34	5835858.24
615	7400934.17	5834251.27	658	7400521.24	5835862.43
616	7400961.69	5834283.75	659	7400445.68	5835888.94
617	7400983.97	5834368.67	660	7400373.2	5835917.57
618	7400985.89	5834375.05	661	7400354.91	5835926.86
619	7400991.88	5834402.09	662	7400348.61	5835934.54
620	7401004.81	5834458.13	663	7400348.42	5835939.93
621	7401025.26	5834509.93	664	7400346.29	5835940.59
622	7401014.65	5834530.95	665	7400363.73	5835992.71
623	7401012.17	5834540.47	666	7400381.14	5836038.16
624	7400971.09	5834596.61	667	7400429.67	5836186.7
625	7400947.47	5834629.92	668	7400450.43	5836237.71
626	7400898.17	5834690.55	669	7400486.65	5836292.44
627	7400878.01	5834715.35	670	7400499.72	5836313.62
628	7400840.63	5834766.79	671	7400515.78	5836346.33
629	7400816.66	5834807.66	672	7400524.88	5836379.07
630	7400791.63	5834856.84	673	7400531.17	5836422.0
631	7400790.02	5834860.39	674	7400533.15	5836430.48
632	7400777.86	5834881.73	675	7400539.27	5836456.25
633	7400749.45	5834928.46	676	7400544.46	5836465.85
634	7400699.17	5834998.05	677	7400568.28	5836513.32
635	7400685.2	5835046.29	678	7400568.52	5836514.5
636	7400684.33	5835057.52	679	7400569.04	5836517.18
637	7400684.21	5835059.0	680	7400557.84	5836557.86
638	7400683.95	5835062.09	681	7400557.05	5836564.0
639	7400683.75	5835064.47	682	7400557.64	5836582.54
640	7400673.97	5835088.98	683	7400557.81	5836587.54
641	7400650.71	5835152.08	684	7400558.13	5836597.54
642	7400599.04	5835262.23	685	7400559.69	5836620.53

686	7400559.73	5836621.11	729	7399123.27	5838198.31
687	7400563.94	5836642.69	730	7399108.87	5838217.83
688	7400564.52	5836645.67	731	7399116.22	5838223.2
689	7400599.56	5836778.04	732	7399128.8	5838233.25
690	7400603.25214	5836792.93485	733	7399135.95	5838239.98
691	7400501.4	5836813.87	734	7399137.63	5838242.27
692	7400497.93	5836814.96	735	7399143.52058	5838245.56909
693	7400362.15	5836845.17	736	7399171.93745	5838254.94773
694	7400361.4	5836845.34	737	7399239.53729	5838252.0844
695	7400360.68	5836845.5	738	7399262.05	5838250.41
696	7400067.92	5836910.77	739	7399298.5	5838268.35
697	7399956.96	5836934.41	740	7399381.31	5838299.5
698	7399918.91	5836947.83	741	7399500.31	5838318.71
699	7399885.53	5836957.92	742	7399502.59	5838319.27
700	7399835.52	5836981.83	743	7399575.21	5838329.07
701	7399780.28	5837016.31	744	7399648.3	5838331.06
702	7399642.62	5837101.26	745	7399661.22	5838343.01
703	7399574.03	5837144.42	746	7399670.85	5838356.64
704	7399371.17	5837270.43	747	7399678.27	5838374.8
705	7399289.15	5837319.79	748	7399691.32	5838408.99
706	7399240.57	5837371.35	749	7399728.56	5838470.78
707	7399211.98	5837413.96	750	7399760.1	5838525.19
708	7399194.05	5837444.57	751	7399765.69	5838561.75
709	7399167.59	5837519.18	752	7399773.39	5838574.65
710	7399164.06	5837530.14	753	7399744.42	5838619.3
711	7399154.19	5837582.91	754	7399730.52	5838633.81
712	7399137.08	5837678.04	755	7399703.92	5838655.46
713	7399139.69	5837676.96	756	7399654.03	5838695.07
714	7399172.12	5837680.05	757	7399638.0896	5838724.01842
715	7399166.68	5837748.66	758	7399657.28	5838731.83
716	7399165.99	5837753.06	759	7399660.16	5838736.22
717	7399163.05	5837771.8	760	7399665.02	5838741.97
718	7399160.43	5837788.52	761	7399665.4	5838745.11
719	7399156.78	5837811.83	762	7399666.06	5838746.06
720	7399152.39	5837828.27	763	7399667.52	5838746.07
721	7399145.95	5837857.53	764	7399668.4	5838745.67
722	7399144.46	5837871.2	765	7399674.69	5838740.81
723	7399143.66	5837911.18	766	7399677.05	5838744.37
724	7399115.06	5838088.78	767	7399671.89	5838749.47
725	7399113.8	5838115.25	768	7399671.32	5838766.72
726	7399111.92	5838140.1	769	7399675.3	5838774.25
727	7399112.07	5838152.82	770	7399684.62	5838775.94
728	7399118.92	5838178.0	771	7399696.31	5838768.0

772	7399698.19	5838770.19	815	7399951.69	5839084.87
773	7399698.26	5838770.94	816	7399953.66	5839089.88
774	7399697.91	5838772.23	817	7399977.51	5839111.36
775	7399697.81	5838775.5	818	7399986.99	5839128.22
776	7399708.02	5838776.25	819	7400001.47	5839131.43
777	7399708.9	5838776.73	820	7400010.68	5839143.89
778	7399709.47	5838783.74	821	7400019.68	5839145.16
779	7399713.48	5838783.23	822	7400043.6	5839156.83
780	7399716.48	5838782.71	823	7400044.69	5839158.64
781	7399719.19	5838781.99	824	7400045.18	5839159.84
782	7399732.56	5838772.08	825	7400045.55	5839163.34
783	7399736.39	5838768.31	826	7400062.99	5839165.04
784	7399735.9	5838766.3	827	7400077.01	5839171.41
785	7399736.51	5838765.51	828	7400088.2	5839171.41
786	7399741.37	5838770.64	829	7400087.64	5839175.95
787	7399746.05	5838773.48	830	7400094.27	5839178.57
788	7399758.88	5838780.81	831	7400118.23	5839168.83
789	7399767.66	5838787.83	832	7400125.34	5839172.27
790	7399781.48	5838799.03	833	7400145.54	5839171.95
791	7399786.34	5838803.5	834	7400148.23	5839171.72
792	7399792.87	5838811.61	835	7400150.94	5839173.25
793	7399796.55	5838816.5	836	7400165.38	5839185.17
794	7399788.74	5838831.27	837	7400173.64	5839192.0
795	7399789.85	5838841.2	838	7400182.68	5839186.92
796	7399790.94	5838848.83	839	7400194.41	5839185.03
797	7399808.75	5838875.2	840	7400206.62	5839191.01
798	7399814.28	5838883.6	841	7400216.63	5839196.98
799	7399821.18	5838892.46	842	7400215.57	5839208.47
800	7399824.4	5838898.92	843	7400242.73	5839202.4
801	7399827.23	5838905.08	844	7400262.9	5839204.43
802	7399834.47	5838921.45	845	7400266.06	5839213.45
803	7399839.82	5838927.44	846	7400275.09	5839219.42
804	7399843.94	5838943.56	847	7400291.9	5839205.77
805	7399857.28	5838956.4	848	7400294.68	5839208.66
806	7399865.29	5838963.39	849	7400293.78	5839235.1
807	7399867.02	5838965.86	850	7400304.96	5839253.18
808	7399871.89	5838970.19	851	7400319.0	5839261.58
809	7399886.1	5838983.59	852	7400320.77	5839265.69
810	7399887.23	5839007.2	853	7400327.67	5839265.84
811	7399899.85	5839018.89	854	7400336.77	5839266.41
812	7399916.77	5839016.41	855	7400350.78	5839251.4
813	7399924.02	5839023.37	856	7400368.77	5839253.03
814	7399920.9	5839054.65	857	7400371.73	5839258.45

858	7400371.53	5839272.95	901	7400585.06	5839496.42
859	7400385.73	5839287.46	902	7400621.66	5839516.56
860	7400393.74	5839285.21	903	7400621.08	5839528.53
861	7400397.17	5839295.84	904	7400628.46	5839542.87
862	7400398.85	5839298.15	905	7400632.15	5839549.64
863	7400401.32	5839303.47	906	7400640.54	5839550.08
864	7400401.6	5839305.97	907	7400646.09	5839549.48
865	7400401.48	5839308.67	908	7400661.64	5839547.81
866	7400400.86	5839311.47	909	7400666.77	5839539.97
867	7400394.91	5839318.82	910	7400673.47	5839542.92
868	7400395.74	5839328.03	911	7400677.54	5839546.85
869	7400401.91	5839332.48	912	7400683.13	5839549.49
870	7400420.79	5839336.01	913	7400686.64	5839547.21
871	7400423.08	5839337.03	914	7400687.83	5839548.32
872	7400437.49	5839350.43	915	7400697.2	5839568.26
873	7400435.26	5839354.81	916	7400708.41	5839573.21
874	7400443.25	5839362.62	917	7400722.39	5839570.17
875	7400446.39	5839365.69	918	7400719.2	5839582.85
876	7400446.73	5839383.83	919	7400720.27	5839586.55
877	7400456.68	5839388.14	920	7400720.75	5839589.86
878	7400471.46	5839404.73	921	7400719.35	5839607.98
879	7400476.67	5839429.4	922	7400721.8	5839610.57
880	7400481.1	5839432.03	923	7400733.97	5839608.13
881	7400497.11	5839421.11	924	7400738.4	5839605.06
882	7400504.98	5839422.36	925	7400743.87	5839608.47
883	7400498.71	5839428.47	926	7400747.69	5839618.3
884	7400499.04	5839433.72	927	7400764.33	5839621.87
885	7400502.0	5839441.06	928	7400763.0	5839626.24
886	7400517.33	5839443.65	929	7400759.53	5839631.76
887	7400524.61	5839441.07	930	7400768.22	5839641.05
888	7400529.06	5839435.21	931	7400766.74	5839646.2
889	7400530.38	5839440.82	932	7400776.12	5839651.37
890	7400536.4	5839456.65	933	7400788.5	5839650.66
891	7400538.01	5839464.07	934	7400790.35	5839647.36
892	7400540.4	5839473.52	935	7400795.37	5839641.3
893	7400541.12	5839477.68	936	7400804.61	5839640.85
894	7400540.14	5839487.88	937	7400808.29	5839643.12
895	7400545.56	5839492.15	938	7400808.55	5839646.68
896	7400551.24	5839491.28	939	7400805.81	5839649.95
897	7400556.89	5839482.86	940	7400802.08	5839653.39
898	7400560.44	5839481.82	941	7400802.28	5839657.19
899	7400569.9	5839493.0	942	7400804.48	5839659.17
900	7400578.5	5839494.78	943	7400806.13	5839660.59

944	7400815.78	5839665.02	987	7401002.8	5839897.5
945	7400824.92	5839684.74	988	7401001.79	5839901.07
946	7400818.69	5839689.74	989	7401003.02	5839906.27
947	7400807.18	5839686.85	990	7401011.12	5839913.69
948	7400803.8	5839687.77	991	7401019.43	5839919.23
949	7400795.32	5839700.55	992	7401026.01	5839923.63
950	7400800.84	5839706.04	993	7401022.25	5839934.7
951	7400807.3	5839708.06	994	7401028.18	5839949.17
952	7400816.11	5839711.87	995	7401048.69	5839965.81
953	7400825.98	5839721.51	996	7401052.37	5839976.19
954	7400836.12	5839725.51	997	7401058.71	5839981.86
955	7400850.6	5839742.17	998	7401094.73	5839994.32
956	7400865.05	5839747.0	999	7401093.68	5840007.27
957	7400863.35	5839753.59	1000	7401106.95	5840011.61
958	7400874.69	5839757.37	1001	7401111.77	5840009.32
959	7400881.78	5839759.52	1002	7401104.34	5839989.84
960	7400904.59	5839744.3	1003	7401130.91	5839997.04
961	7400909.19	5839743.41	1004	7401138.96	5839995.54
962	7400934.93	5839767.29	1005	7401144.91	5840002.54
963	7400937.53	5839766.51	1006	7401150.11	5840003.28
964	7400940.81	5839769.63	1007	7401153.15	5840005.03
965	7400936.21	5839787.54	1008	7401155.99	5840007.77
966	7400947.09	5839787.78	1009	7401160.83	5840017.42
967	7400950.98	5839789.31	1010	7401176.85	5840010.74
968	7400949.03	5839809.4	1011	7401179.01	5840023.5
969	7400964.71	5839813.01	1012	7401192.39	5840028.99
970	7400969.72	5839811.54	1013	7401198.28	5840024.61
971	7400973.87	5839805.37	1014	7401222.62	5840018.56
972	7400978.93	5839810.01	1015	7401231.27	5840021.27
973	7400975.59	5839816.68	1016	7401233.65	5840025.76
974	7400973.71	5839827.07	1017	7401225.45	5840036.55
975	7400979.46	5839835.31	1018	7401231.18	5840049.87
976	7400991.5	5839834.08	1019	7401237.81	5840051.4
977	7400993.95	5839850.82	1020	7401240.61	5840048.03
978	7400987.09	5839869.08	1021	7401249.73	5840041.76
979	7400990.37	5839874.06	1022	7401256.13	5840041.46
980	7400992.31	5839874.46	1023	7401257.94	5840052.87
981	7401018.9	5839880.27	1024	7401257.46	5840054.6
982	7401023.51	5839884.34	1025	7401250.15	5840058.48
983	7401023.49	5839888.79	1026	7401251.16	5840061.55
984	7401012.8	5839895.14	1027	7401271.52	5840059.97
985	7401008.09	5839894.51	1028	7401276.57	5840064.22
986	7401004.74	5839895.45	1029	7401278.76	5840078.91

1030	7401284.36	5840084.4	1073	7401549.01	5840136.24
1031	7401293.75	5840083.61	1074	7401550.2	5840140.19
1032	7401305.69	5840079.15	1075	7401551.44	5840149.17
1033	7401307.91	5840075.56	1076	7401566.01	5840153.44
1034	7401311.64	5840071.79	1077	7401572.61	5840167.41
1035	7401314.16	5840069.21	1078	7401573.24	5840167.48
1036	7401318.47	5840066.94	1079	7401580.23	5840164.72
1037	7401323.49	5840064.77	1080	7401586.36	5840168.2
1038	7401328.2	5840063.6	1081	7401593.63	5840166.79
1039	7401335.3	5840063.15	1082	7401604.19	5840171.55
1040	7401355.72	5840061.9	1083	7401606.2	5840174.87
1041	7401367.32	5840061.58	1084	7401601.5	5840184.51
1042	7401372.18	5840061.35	1085	7401604.79	5840212.37
1043	7401373.59	5840060.9	1086	7401613.32	5840217.51
1044	7401380.4	5840058.93	1087	7401614.82	5840220.73
1045	7401379.97	5840062.34	1088	7401618.71	5840231.96
1046	7401379.64	5840065.02	1089	7401617.85	5840234.05
1047	7401384.46	5840066.74	1090	7401620.98	5840235.5
1048	7401392.61	5840065.53	1091	7401627.86	5840232.41
1049	7401404.75	5840073.49	1092	7401640.16	5840229.34
1050	7401421.27	5840071.22	1093	7401653.57	5840230.87
1051	7401427.29	5840073.79	1094	7401659.24	5840235.77
1052	7401437.26	5840088.52	1095	7401659.23	5840238.05
1053	7401439.73	5840087.85	1096	7401653.21	5840240.86
1054	7401444.67	5840085.08	1097	7401638.31	5840249.03
1055	7401454.49	5840077.69	1098	7401629.1	5840259.25
1056	7401463.88	5840075.37	1099	7401643.81	5840279.06
1057	7401472.5	5840085.77	1100	7401647.51	5840279.94
1058	7401477.13	5840085.98	1101	7401665.16	5840287.49
1059	7401480.47	5840084.62	1102	7401691.85	5840310.24
1060	7401483.82	5840083.11	1103	7401694.64	5840318.25
1061	7401491.06	5840083.33	1104	7401726.1	5840311.9
1062	7401500.58	5840086.17	1105	7401736.63	5840316.54
1063	7401502.27	5840093.84	1106	7401745.81	5840310.04
1064	7401503.38	5840096.82	1107	7401757.18	5840317.26
1065	7401507.13	5840101.12	1108	7401756.56	5840324.69
1066	7401513.45	5840103.52	1109	7401747.09	5840330.04
1067	7401524.28	5840107.11	1110	7401744.71	5840344.3
1068	7401530.18	5840109.02	1111	7401758.7	5840344.39
1069	7401539.29	5840111.98	1112	7401762.33	5840355.84
1070	7401545.65	5840116.14	1113	7401772.59	5840359.06
1071	7401547.46	5840117.94	1114	7401781.2	5840352.83
1072	7401552.52	5840129.47	1115	7401784.72	5840339.45

1116	7401789.32	5840336.34	1159	7402125.52	5840359.55
1117	7401793.1	5840326.36	1160	7402142.37	5840358.81
1118	7401796.6	5840316.4	1161	7402157.53	5840354.63
1119	7401802.59	5840316.73	1162	7402165.53	5840354.69
1120	7401806.78	5840322.14	1163	7402181.26	5840351.09
1121	7401812.7	5840331.44	1164	7402202.16	5840343.24
1122	7401827.59	5840335.46	1165	7402234.51	5840330.9
1123	7401851.23	5840341.91	1166	7402237.38	5840328.92
1124	7401850.26	5840318.48	1167	7402280.54	5840322.94
1125	7401864.81	5840320.31	1168	7402339.42	5840314.51
1126	7401880.84	5840315.28	1169	7402344.88	5840313.63
1127	7401884.6	5840307.59	1170	7402385.4	5840304.29
1128	7401885.49	5840303.32	1171	7402411.08	5840300.19
1129	7401885.52	5840299.89	1172	7402422.11	5840303.12
1130	7401887.8	5840299.91	1173	7402439.27	5840295.23
1131	7401899.07	5840320.26	1174	7402458.8	5840305.7
1132	7401913.07	5840319.79	1175	7402466.76	5840313.41
1133	7401917.53	5840335.24	1176	7402472.63	5840315.06
1134	7401924.05	5840341.57	1177	7402476.91	5840315.44
1135	7401936.64	5840338.23	1178	7402484.06	5840311.93
1136	7401943.76	5840340.57	1179	7402539.17	5840330.14
1137	7401955.49	5840337.22	1180	7402556.77	5840335.43
1138	7401972.79	5840313.36	1181	7402631.0	5840347.35
1139	7401971.48	5840296.21	1182	7402641.64	5840354.38
1140	7401978.38	5840289.69	1183	7402665.24	5840370.52
1141	7401982.95	5840290.01	1184	7402677.65	5840374.89
1142	7401985.38	5840309.44	1185	7402706.58	5840377.53
1143	7401985.56	5840325.44	1186	7402733.6	5840390.77
1144	7401995.48	5840335.5	1187	7402741.05	5840380.49
1145	7402002.7	5840324.13	1188	7402758.43	5840358.53
1146	7402004.43	5840321.86	1189	7402774.03	5840338.82
1147	7402021.6	5840316.27	1190	7402781.16	5840328.36
1148	7402023.98	5840302.58	1191	7402786.58	5840320.41
1149	7402041.11	5840302.42	1192	7402793.14	5840310.75
1150	7402042.18	5840313.84	1193	7402800.25	5840300.32
1151	7402052.7	5840319.91	1194	7402809.25	5840292.32
1152	7402058.16	5840313.39	1195	7402839.72	5840265.25
1153	7402063.26	5840320.55	1196	7402871.85	5840236.71
1154	7402072.08	5840324.05	1197	7402898.00617	5840250.73985
1155	7402074.53	5840341.77	1198	7402954.81341	5840252.0757
1156	7402078.8	5840343.51	1199	7403007.56925	5840267.16708
1157	7402101.94	5840342.25	1200	7403060.2792	5840202.73993
1158	7402110.64	5840362.86	1201	7403084.31599	5840139.46011

1202	7403094.78017	5840128.4327	1245	7404458.22	5838970.73
1203	7403080.04	5840115.57	1246	7404448.13	5838899.04
1204	7403041.81	5840084.41	1247	7404444.81	5838863.68
1205	7403039.58	5840082.07	1248	7404411.7	5838869.77
1206	7403045.23	5840076.93	1249	7404195.45	5838908.57
1207	7403055.42	5840071.12	1250	7403972.61	5838947.42
1208	7403098.38	5840018.86	1251	7403941.62	5838952.76
1209	7403184.56254	5839911.3009	1252	7403914.54	5838955.87
1210	7403154.76989	5839897.72	1253	7403906.83	5838955.7
1211	7403281.78469	5839645.49581	1254	7403887.81	5838955.29
1212	7403300.1	5839655.16	1255	7403857.11	5838955.0
1213	7403305.12	5839657.81	1256	7403786.24	5838952.12
1214	7403321.89	5839666.66	1257	7403743.67	5838950.27
1215	7403428.34	5839668.17	1258	7403672.31	5838946.25
1216	7403468.86	5839671.02	1259	7403632.19	5838943.99
1217	7403559.43	5839676.8	1260	7403627.6	5838943.74
1218	7403613.16	5839686.76	1261	7403500.07	5838933.34
1219	7403662.3	5839694.98	1262	7403475.25	5838932.91
1220	7403662.22	5839694.2	1263	7403446.57	5838931.28
1221	7403883.17	5839711.85	1264	7403435.16	5838931.15
1222	7403887.19	5839712.4	1265	7403426.25	5838931.11
1223	7403897.67	5839713.86	1266	7403406.3	5838931.74
1224	7404000.55	5839726.19	1267	7403400.66	5838931.33
1225	7404099.32	5839740.86	1268	7403382.59	5838932.39
1226	7404099.69	5839742.43	1269	7403367.65	5838934.03
1227	7404099.55	5839745.44	1270	7403354.73	5838935.43
1228	7404107.7	5839790.77	1271	7403329.11	5838939.57
1229	7404115.28	5839831.82	1272	7403301.98	5838944.16
1230	7404138.3	5839956.38	1273	7403296.1	5838945.34
1231	7404136.91	5840035.58	1274	7403291.34	5838946.29
1232	7404332.62	5840014.98	1275	7403254.32	5838953.03
1233	7404490.84	5839998.77	1276	7403240.01	5838955.5
1234	7404525.8	5839994.79	1277	7403227.46	5838957.66
1235	7404559.66	5839991.27	1278	7403190.65	5838964.01
1236	7404563.2	5839933.33	1279	7403179.91	5838965.87
1237	7404564.26	5839925.06	1280	7403130.66	5838974.84
1238	7404539.44	5839708.29	1281	7403085.28	5838983.23
1239	7404543.23	5839708.16	1282	7403048.68	5838989.25
1240	7404528.35	5839606.48	1283	7403017.17	5838995.07
1241	7404527.77	5839601.51	1284	7402978.67	5839002.0
1242	7404527.71	5839572.09	1285	7402966.08	5839004.44
1243	7404507.29	5839400.76	1286	7402951.5	5839008.17
1244	7404498.1	5839319.62	1287	7402932.2	5839013.5

1288	7402890.26	5839027.75	1331	7401944.71	5838798.39
1289	7402857.51	5839039.18	1332	7401929.97	5838793.6
1290	7402829.38	5839049.01	1333	7401897.62	5838783.36
1291	7402790.1	5839061.51	1334	7401842.18	5838770.68
1292	7402780.79	5839066.1	1335	7401827.78	5838767.7
1293	7402761.11	5839075.8	1336	7401778.98	5838757.62
1294	7402743.22	5839078.82	1337	7401698.96	5838742.44
1295	7402724.42	5839085.59	1338	7401623.06	5838727.62
1296	7402696.19	5839095.76	1339	7401550.6	5838713.48
1297	7402676.87	5839102.59	1340	7401525.01	5838708.58
1298	7402662.55	5839107.07	1341	7401431.19	5838691.17
1299	7402647.8	5839111.48	1342	7401397.76	5838686.27
1300	7402583.78	5839110.28	1343	7401371.1	5838685.12
1301	7402517.95	5839098.21	1344	7401335.46	5838688.43
1302	7402496.79	5839092.96	1345	7401231.12	5838702.5
1303	7402482.54	5839088.46	1346	7401090.1	5838725.6
1304	7402472.61	5839086.65	1347	7401069.82	5838728.49
1305	7402467.53	5839085.78	1348	7401019.65	5838731.71
1306	7402449.96	5839082.71	1349	7400990.09	5838730.73
1307	7402433.76	5839079.96	1350	7400987.1	5838730.49
1308	7402429.97	5839079.35	1351	7400956.88	5838726.03
1309	7402419.08	5839077.44	1352	7400916.91	5838717.23
1310	7402398.54	5839062.22	1353	7400886.31	5838709.44
1311	7402379.79	5839049.76	1354	7400821.45	5838690.68
1312	7402361.43	5839037.16	1355	7400653.97	5838642.19
1313	7402342.91	5839024.43	1356	7400572.35	5838617.23
1314	7402338.33	5839021.29	1357	7400563.09	5838614.41
1315	7402336.22	5839017.96	1358	7400517.47	5838600.45
1316	7402321.88	5839006.11	1359	7400416.02	5838562.98
1317	7402286.39	5838976.79	1360	7400414.33	5838562.36
1318	7402277.92	5838969.07	1361	7400152.54	5838463.85
1319	7402273.58	5838965.14	1362	7400036.69	5838417.9
1320	7402268.31	5838960.33	1363	7400030.46	5838412.93
1321	7402255.35	5838953.67	1364	7400026.92	5838410.1
1322	7402242.38	5838947.0	1365	7400021.8	5838406.01
1323	7402229.38	5838940.31	1366	7399895.56	5838289.81
1324	7402216.4	5838933.64	1367	7399874.21	5838271.44
1325	7402203.41	5838926.96	1368	7399859.71	5838265.71
1326	7402190.43	5838920.29	1369	7399829.33	5838260.46
1327	7402169.07	5838909.15	1370	7399799.58	5838256.57
1328	7402152.23	5838901.07	1371	7399760.07	5838251.43
1329	7402132.95	5838890.95	1372	7399631.72	5838235.06
1330	7401974.41	5838810.36	1373	7399607.58	5838230.75

1374	7399583.67	5838217.39	1417	7401368.33	5835665.37
1375	7399593.66	5838206.07	1418	7401366.89	5835635.2
1376	7399606.1	5838197.49	1419	7401365.27	5835581.79
1377	7399691.62	5838122.13	1420	7401360.94	5835509.81
1378	7399799.04	5838029.95	1421	7401358.49	5835458.86
1379	7399890.52	5837950.83	1422	7401355.74	5835401.94
1380	7399928.79	5837918.63	1423	7401354.97	5835396.8
1381	7399969.28	5837888.46	1424	7401424.4	5835360.81
1382	7400053.29	5837833.63	1425	7401460.58	5835338.88
1383	7400079.24	5837819.0	1426	7401504.23	5835320.53
1384	7400123.23	5837793.02	1427	7401531.05	5835307.85
1385	7400140.3	5837782.34	1428	7401566.85	5835301.67
1386	7400148.89	5837777.13	1429	7401605.68	5835293.93
1387	7400183.9	5837756.98	1430	7401662.44	5835262.23
1388	7400208.4	5837744.7	1431	7401693.11	5835243.53
1389	7400201.17	5837731.38	1432	7401745.42	5835209.88
1390	7400195.56	5837719.79	1433	7401774.01	5835189.33
1391	7400185.52415	5837696.68449	1434	7401814.15	5835166.2
1392	7400441.25	5837639.85	1435	7401871.82	5835134.4
1393	7400448.74	5837638.57	1436	7401910.36	5835119.58
1394	7400473.71	5837634.29	1437	7401933.32	5835105.5
1395	7400579.38	5837625.44	1438	7401974.53	5835082.08
1396	7400608.17	5837621.93	1439	7402000.73	5835070.25
1397	7400914.41	5837585.99	1440	7402030.15	5835059.89
1398	7400954.85	5837582.21	1441	7402093.0	5835036.85
1399	7400954.58	5837578.92	1442	7402122.39	5835026.28
1400	7400989.26	5837573.94	1443	7402190.68	5835008.32
1401	7401483.16	5837493.5	1444	7402249.32	5834997.62
1402	7402122.57852	5837405.46404	1445	7402368.78	5835005.14
1403	7402112.31294	5837160.94024	1446	7402404.1	5835007.92
1404	7401984.97	5837005.39	1447	7402437.94	5835025.38
1405	7401866.99	5836751.06	1448	7402460.76457	5835031.89027
1406	7401856.96	5836724.81	1449	7402460.6	5835036.04
1407	7401846.58	5836698.33	1450	7402457.73	5835114.14
1408	7401573.26521	5836135.60762	1451	7402382.82	5835104.59
1409	7401462.40307	5835917.34537	1452	7402384.65	5835108.14
1410	7401382.23	5835818.18	1453	7402480.1	5835290.8
1411	7401378.3	5835807.35	1454	7402574.72	5835477.29
1412	7401376.15	5835771.01	1455	7402576.03	5835479.87
1413	7401375.34	5835753.58	1456	7402581.22	5835489.98
1414	7401375.04	5835747.33	1457	7402628.41	5835581.36
1415	7401373.52	5835726.55	1458	7402686.05	5835606.58
1416	7401373.26	5835722.78	1459	7402697.22	5835592.64

1460	7402700.61	5835588.4	1503	7403586.32	5834638.18
1461	7402719.49	5835600.43	1504	7403609.83	5834628.47
1462	7402748.75	5835620.73	1505	7403587.52	5834560.19
1463	7402761.8	5835633.73	1506	7403565.46	5834561.68
1464	7402769.52	5835646.26	1507	7403525.38	5834521.29
1465	7402894.22	5835871.79	1508	7403459.45	5834483.49
1466	7402974.64	5836016.44	1509	7403507.29	5834440.97
1467	7403140.45	5835894.4	1510	7403519.12	5834417.0
1468	7403242.1	5835807.95	1511	7403516.8	5834416.12
1469	7403344.09	5835719.08	1512	7403479.58	5834402.33
1470	7403441.83	5835631.29	1513	7403428.18	5834375.93
1471	7403465.6	5835610.63	1514	7403276.76	5834336.76
1472	7403523.95	5835559.92	1515	7403249.73	5834332.99
1473	7403556.73	5835531.56	1516	7403194.39	5834306.35
1474	7403586.96	5835503.49	1517	7403185.29	5834305.58
1475	7403598.61	5835489.24	1518	7403136.42	5834316.04
1476	7403602.79	5835483.61	1519	7403128.35	5834301.27
1477	7403617.83	5835464.46	1520	7403109.86	5834299.21
1478	7403760.94	5835322.79	1521	7402991.35	5834316.73
1479	7403797.53	5835286.56	1522	7402935.73	5834330.46
1480	7403812.87	5835251.03	1523	7402870.42	5834357.19
1481	7403825.42667	5835198.02477	1524	7402872.04	5834347.75
1482	7403827.12	5835107.63	1525	7402891.2	5834248.29
1483	7403808.38	5834950.65	1526	7402906.38	5834246.06
1484	7403796.21	5834954.13	1527	7402904.96	5834232.2
1485	7403767.86	5834922.92	1528	7402864.62	5834226.12
1486	7403749.7	5834886.1	1529	7402866.95	5834158.16
1487	7403771.18	5834883.63	1530	7402862.4	5834147.48
1488	7403767.08	5834879.27	1531	7402829.85	5834036.76
1489	7403764.18	5834876.15	1532	7402829.28	5834032.84
1490	7403737.04	5834846.52	1533	7402828.15	5834029.02
1491	7403756.86	5834840.27	1534	7403021.26	5833931.14
1492	7403756.35	5834823.13	1535	7403052.36	5833913.77
1493	7403770.04	5834810.59	1536	7403055.57	5833913.9
1494	7403769.28	5834808.71	1537	7403061.12	5833914.12
1495	7403760.64	5834787.41	1538	7403067.61	5833914.38
1496	7403720.19	5834794.21	1539	7403101.88	5833905.61
1497	7403712.8	5834768.9	1540	7403106.7	5833887.22
1498	7403677.04	5834733.37	1541	7403105.59	5833853.98
1499	7403647.11259	5834691.23465	1542	7403122.8	5833847.74
1500	7403639.9	5834681.08	1543	7403140.49	5833825.64
1501	7403614.78	5834645.72	1544	7403200.37	5833807.53
1502	7403588.71	5834647.3	1545	7403222.73	5833814.76

1546	7403254.1	5833805.35
1547	7403344.24	5833799.8
1548	7403372.21	5833812.84
1549	7403416.41	5833811.68
1550	7403445.46	5833821.46
1551	7403470.2	5833824.56

Załącznik nr 2 do uchwały nr 40/24 Sejmiku Województwa Mazowieckiego z dnia 26 marca 2024 r. w sprawie Brudzeńskiego Parku Krajobrazowego – Wykaz współrzędnych punktów załamania granicy otuliny Parku w układzie współrzędnych płaskich prostokątnych PL-2000

Lp	x	y
Strefa 1		
1	7406583.11	5827384.7
2	7406580.89	5827382.23
3	7406552.54	5827323.88
4	7406535.96	5827287.17
5	7406524.29	5827262.88
6	7406521.7	5827257.47
7	7406510.05	5827233.2
8	7406495.81	5827201.05
9	7406478.16	5827163.33
10	7406452.91	5827112.43
11	7406441.79	5827089.99
12	7406432.88	5827066.68
13	7406423.22	5827072.29
14	7406335.37	5827123.39
15	7406291.74	5827145.26
16	7406252.51	5827167.28
17	7406175.68	5827210.39
18	7406155.9	5827195.33
19	7406125.62	5827190.69
20	7405981.40055	5827115.81018
21	7405905.8049	5827091.21307
22	7405780.87393	5827006.04168
23	7405482.76247	5826904.86354
24	7405365.2	5826831.34
25	7405350.56	5826813.01
26	7405348.07	5826809.91
27	7405343.08	5826799.48
28	7405332.81	5826778.03
29	7405321.46	5826738.43
30	7405320.94	5826737.44
31	7405313.8	5826723.92
32	7405305.56	5826708.32
33	7405283.61	5826683.15
34	7405259.55	5826655.56
35	7405247.62	5826643.71
36	7405240.06	5826636.21
37	7405232.94	5826629.16
38	7405209.05	5826610.95
39	7405199.07	5826599.59

40	7405132.64	5826538.92
41	7405112.78	5826517.6
42	7405106.25	5826505.82
43	7405097.43	5826477.0
44	7405094.31	5826456.64
45	7405080.11	5826429.54
46	7405064.09	5826398.01
47	7405060.29	5826401.48
48	7405046.27	5826407.05
49	7405000.87	5826424.99
50	7404969.58	5826439.61
51	7404936.38	5826454.59
52	7404806.03	5826544.97
53	7404753.67	5826579.97
54	7404738.4	5826588.24
55	7404688.73	5826620.21
56	7404631.83	5826669.23
57	7404559.09	5826713.31
58	7404474.65	5826758.23
59	7404333.46	5826825.87
60	7404287.41	5826853.67
61	7404224.04	5826883.64
62	7404139.08	5826931.07
63	7404119.01	5826947.42
64	7404033.66	5826986.29
65	7403998.39	5827008.89
66	7403882.37546	5827048.5665
67	7403837.64863	5827059.52287
68	7403738.93338	5827078.39185
69	7403676.40984	5827092.25862
70	7403607.59007	5827109.1601
71	7403521.13789	5827120.29347
72	7403367.24014	5827130.96981
73	7403327.29885	5827140.96752
74	7403272.15806	5827157.51457
75	7403210.45805	5827191.11971
76	7403174.49109	5827210.46027
77	7403118.98549	5827228.10992
78	7403051.04093	5827254.31335
79	7402988.11771	5827286.71001
80	7402937.72021	5827312.37439
81	7402891.70158	5827334.69525

82	7402836.22509	5827361.05493
83	7402815.79141	5827343.8055
84	7402794.19632	5827340.80043
85	7402763.75931	5827357.79579
86	7402742.2123	5827380.44007
87	7402719.69718	5827402.13843
88	7402696.45761	5827394.67353
89	7402674.28815	5827392.48886
90	7402644.48132	5827412.33024
91	7402613.17514	5827420.27291
92	7402595.26862	5827434.17428
93	7402587.34495	5827457.80662
94	7402484.13029	5827507.58044
95	7402441.77804	5827534.76446
96	7402248.97023	5827623.38402
97	7402168.67163	5827671.81156
98	7402040.59364	5827749.05457
99	7401879.60918	5827833.28904
100	7401790.39729	5827886.11093
101	7401743.02663	5827908.27348
102	7401712.53058	5827914.10723
103	7401688.44257	5827924.65251
104	7401605.1462	5827976.1097
105	7401562.48735	5828007.56246
106	7401525.05935	5828031.16781
107	7401458.68912	5828062.8518
108	7401407.71172	5828084.29467
109	7401372.46765	5828094.6958
110	7401325.84446	5828108.4551
111	7401292.36204	5828123.77097
112	7401255.48237	5828141.71927
113	7401227.70388	5828155.23973
114	7401194.98256	5828173.57916
115	7401158.0632	5828195.13865
116	7401117.88166	5828202.91374
117	7401093.06284	5828197.70065
118	7401056.95438	5828208.50923
119	7401007.04135	5828226.89994
120	7400952.20528	5828240.2699
121	7400908.05057	5828240.29624
122	7400879.92163	5828229.88051
123	7400860.0949	5828201.45789
124	7400837.83579	5828181.48773
125	7400812.10768	5828166.93234

126	7400787.73274	5828171.78297
127	7400753.37065	5828186.53508
128	7400715.77152	5828206.3665
129	7400671.17144	5828229.85665
130	7400634.14911	5828248.83882
131	7400603.31295	5828258.60271
132	7400568.70355	5828262.0974
133	7400544.26933	5828272.08592
134	7400538.68611	5828300.64069
135	7400527.93053	5828317.96851
136	7400500.90159	5828334.86434
137	7400477.2325	5828344.4772
138	7400460.10556	5828343.97153
139	7400442.84602	5828337.74229
140	7400429.04908	5828318.18557
141	7400404.95588	5828306.02937
142	7400365.2397	5828300.09522
143	7400340.44709	5828324.81037
144	7400320.10238	5828368.72416
145	7400333.7015	5828393.2217
146	7400359.68181	5828412.94258
147	7400404.90916	5828415.34323
148	7400487.43363	5828419.72361
149	7400513.15436	5828431.70457
150	7400541.56303	5828448.0677
151	7400527.35	5828466.81
152	7400527.93	5828469.49
153	7400529.04948	5828475.49989
154	7400508.49046	5828504.41046
155	7400497.73956	5828505.21026
156	7400463.39	5828557.22
157	7400450.08985	5828576.55049
158	7400391.03	5828643.33
159	7400373.56	5828655.42
160	7400329.63	5828681.87
161	7400295.77058	5828697.90043
162	7400279.65887	5828691.01858
163	7400262.38964	5828695.27003
164	7400221.08841	5828707.06563
165	7400188.65029	5828715.03389
166	7400159.35815	5828724.4863
167	7400138.55053	5828739.6589
168	7400121.46721	5828761.22985
169	7400085.69418	5828771.98891

170	7400058.8943	5828777.11311
171	7400023.08805	5828780.89085
172	7399993.98112	5828776.11241
173	7399971.3658	5828770.4772
174	7399945.43053	5828761.98417
175	7399925.85229	5828745.35365
176	7399913.04631	5828727.62004
177	7399904.87149	5828706.09883
178	7399910.05939	5828670.5511
179	7399916.74447	5828641.05455
180	7399940.28947	5828579.16063
181	7399931.25088	5828542.64936
182	7399923.98744	5828521.97334
183	7399902.16946	5828503.6202
184	7399869.37548	5828486.28473
185	7399847.84874	5828482.54964
186	7399827.10805	5828485.78854
187	7399819.34171	5828493.44422
188	7399811.36447	5828501.26386
189	7399801.38663	5828508.2428
190	7399789.17675	5828511.29652
191	7399779.36686	5828505.26683
192	7399765.16443	5828502.65545
193	7399739.88069	5828506.33413
194	7399722.3599	5828515.69555
195	7399712.7214	5828526.52142
196	7399707.23737	5828542.55422
197	7399705.24224	5828558.30259
198	7399697.30843	5828575.30401
199	7399685.57568	5828592.81692
200	7399666.75842	5828611.02673
201	7399648.14774	5828621.20705
202	7399607.1512	5828644.21235
203	7399586.88464	5828665.34761
204	7399557.50217	5828679.11645
205	7399524.08203	5828690.48184
206	7399511.0106	5828699.02635
207	7399497.19505	5828706.8374
208	7399469.57856	5828717.9771
209	7399440.8384	5828733.35091
210	7399426.55536	5828741.76668
211	7399411.22532	5828750.79936
212	7399386.80664	5828760.60437
213	7399382.0783	5828748.37265

214	7399355.29555	5828761.12081
215	7399332.11441	5828773.27654
216	7399304.7519	5828782.9163
217	7399290.13032	5828805.19522
218	7399275.26127	5828816.21766
219	7399268.93408	5828815.76815
220	7399262.51104	5828809.56364
221	7399252.78084	5828805.63558
222	7399237.98278	5828807.80611
223	7399210.68428	5828817.77496
224	7399191.52773	5828831.2862
225	7399170.52647	5828845.99727
226	7399153.04779	5828859.73477
227	7399146.68105	5828869.85377
228	7399144.59882	5828879.97496
229	7399137.81273	5828889.29219
230	7399125.53011	5828898.4838
231	7399109.58504	5828906.35882
232	7399086.98783	5828919.79155
233	7399046.06535	5828937.82015
234	7399021.99659	5828950.94697
235	7399005.21112	5828957.13659
236	7398989.80803	5828959.74231
237	7398973.72634	5828957.23902
238	7398961.25433	5828960.33417
239	7398944.21041	5828966.30005
240	7398926.59804	5828976.03838
241	7398910.49366	5828982.69368
242	7398893.43789	5828991.52592
243	7398867.10967	5829007.33541
244	7398851.99225	5829022.54542
245	7398837.8309	5829035.74075
246	7398821.93872	5829044.36536
247	7398808.77405	5829050.88453
248	7398787.89892	5829061.91953
249	7398776.29311	5829070.44572
250	7398771.69943	5829084.82644
251	7398795.52	5829141.47
252	7398873.98	5829297.18
253	7398899.92	5829348.67
254	7398931.08	5829387.31
255	7398945.76	5829397.01
256	7399011.53	5829409.73
257	7399054.4	5829429.98

258	7399071.69	5829449.25
259	7399077.78	5829464.77
260	7399131.74	5829670.42
261	7399133.92	5829679.24
262	7399142.17	5829693.24
263	7399104.98	5829739.74
264	7399099.83	5829751.07
265	7399101.09	5829760.72
266	7399115.27	5829822.28
267	7399121.7	5829850.74
268	7399129.64	5829885.86
269	7399160.27	5830015.07
270	7399171.52	5830062.51
271	7399181.58	5830104.96
272	7399182.07	5830109.03
273	7399196.89	5830174.95
274	7399226.11	5830293.04
275	7399250.22	5830395.02
276	7399250.92	5830398.26
277	7399261.26	5830441.74
278	7399271.06	5830483.21
279	7399277.59	5830510.84
280	7399284.05	5830538.2
281	7399326.23	5830716.64
282	7399350.7	5830826.03
283	7399358.08	5830902.37
284	7399373.18	5831079.93
285	7399373.45	5831083.26
286	7399382.71	5831208.19
287	7399391.81	5831328.19
288	7399395.64	5831367.77
289	7399396.49	5831378.49
290	7399398.61	5831405.33
291	7399402.88	5831468.74
292	7399409.12	5831538.57
293	7399411.32	5831566.49
294	7399414.29	5831608.53
295	7399422.71	5831701.43
296	7399424.42	5831723.15
297	7399428.05	5831757.3
298	7399438.51	5831908.86
299	7399562.09	5831868.47
300	7399600.13	5831859.67
301	7399608.91	5831857.66

302	7399649.63	5831848.35
303	7399695.15	5831841.72
304	7399704.06	5831840.42
305	7399715.36	5831838.61
306	7399720.2	5831840.11
307	7399738.83	5831845.01
308	7399745.17	5831846.33
309	7399776.56	5831851.73
310	7399775.66	5831863.15
311	7399772.59	5831902.18
312	7399772.25	5831906.49
313	7399767.51	5831966.01
314	7399785.79	5831964.46
315	7399858.20313	5831981.57033
316	7399993.37803	5832064.9099
317	7400088.20016	5832219.39356
318	7400093.55	5832265.07
319	7400095.15	5832287.82
320	7400096.31551	5832305.83978
321	7400059.29	5832302.9
322	7400047.54	5832301.84
323	7400068.67	5832335.79
324	7400076.39	5832347.66
325	7400076.72	5832354.97
326	7400077.17	5832364.36
327	7400076.02	5832376.82
328	7400070.34	5832395.6
329	7400045.8	5832455.77
330	7400035.87	5832511.62
331	7400035.15	5832543.77
332	7400032.54	5832583.5
333	7400027.28	5832626.74
334	7400019.71	5832670.05
335	7400017.49	5832678.38
336	7400010.93	5832707.33
337	7400000.01	5832757.97
338	7399987.76	5832805.77
339	7399977.76	5832862.07
340	7399974.53	5832882.52
341	7399962.65	5832922.69
342	7399953.92	5832953.44
343	7399938.84	5832995.63
344	7399923.26	5833033.71
345	7399906.5	5833071.65

346	7399895.57	5833105.29
347	7399887.57	5833134.05
348	7399879.03	5833163.89
349	7399866.65	5833197.16
350	7399859.98	5833207.85
351	7399831.54	5833250.49
352	7399830.02	5833267.64
353	7399822.96	5833288.21
354	7399818.0	5833300.86
355	7399797.66	5833327.64
356	7399782.56	5833347.51
357	7399757.41	5833379.4
358	7399725.41	5833413.12
359	7399722.49	5833416.2
360	7399702.85	5833438.26
361	7399690.53	5833449.73
362	7399676.29	5833460.62
363	7399628.88	5833496.47
364	7399627.5	5833497.53
365	7399580.08	5833527.45
366	7399556.12	5833543.02
367	7399490.18	5833589.42
368	7399445.18	5833626.86
369	7399399.82	5833670.54
370	7399331.4	5833744.41
371	7399307.34	5833770.16
372	7399281.35	5833793.64
373	7399257.85	5833812.35
374	7399253.68	5833815.09
375	7399244.38	5833821.21
376	7399227.84	5833832.67
377	7399208.54	5833847.03
378	7399169.62	5833882.8
379	7399137.77	5833912.07
380	7399084.64	5833958.75
381	7399058.58	5833979.56
382	7399098.02	5834201.85
383	7399109.4	5834251.16
384	7399174.51	5834660.16
385	7399197.58	5834706.91
386	7399216.6	5834813.15
387	7399225.83	5834861.29
388	7399260.84	5835035.73
389	7399292.19	5835183.7

390	7399328.86464	5835372.84997
391	7399373.96	5835361.82
392	7399401.58	5835354.7
393	7399414.79	5835351.77
394	7399416.43	5835351.7
395	7399472.76	5835349.12
396	7399550.09	5835344.9
397	7399570.61	5835353.38
398	7399589.77	5835362.14
399	7399616.12	5835371.89
400	7399665.43	5835390.26
401	7399665.4	5835387.66
402	7399669.89	5835388.69
403	7399670.1	5835393.83
404	7399675.86	5835510.23
405	7399672.34	5835583.63
406	7399671.84	5835594.03
407	7399670.14	5835629.45
408	7399664.17	5835765.12
409	7399667.46	5835847.27
410	7399670.36	5835858.99
411	7399679.50805	5836077.1415
412	7399665.25932	5836157.06226
413	7399638.26	5836236.25
414	7399590.43877	5836363.47662
415	7399534.50694	5836466.27469
416	7399485.73105	5836531.53649
417	7399444.2	5836583.81
418	7399440.14	5836588.95
419	7399401.5	5836633.88
420	7399365.78	5836660.15
421	7399336.6	5836674.56
422	7399310.9	5836678.33
423	7399296.94	5836709.36
424	7399286.74	5836754.39
425	7399278.19	5836752.61
426	7399198.52	5836735.83
427	7399178.14	5836734.19
428	7399167.5	5836735.61
429	7399096.85	5836753.26
430	7399027.38	5836753.52
431	7398976.41	5836755.13
432	7398971.33	5836755.47
433	7398972.38	5836764.13

434	7398828.69	5836800.55
435	7398679.85	5836836.34
436	7398665.52	5836844.34
437	7398655.46	5836935.92
438	7398649.34	5836976.09
439	7398644.92	5836981.41
440	7398444.16	5837119.31
441	7398436.13	5837126.6
442	7398432.31	5837134.15
443	7398416.84	5837144.43
444	7398389.5	5837162.57
445	7398359.16	5837182.7
446	7398325.86	5837204.79
447	7398321.65	5837207.58
448	7398289.46	5837228.95
449	7398257.25	5837250.32
450	7398220.78	5837274.52
451	7398210.07	5837280.88
452	7398108.81	5837347.32
453	7398029.34	5837401.24
454	7398010.83	5837410.33
455	7398003.32	5837415.42
456	7397960.39	5837444.55
457	7397922.99	5837469.93
458	7397919.86	5837472.21
459	7397905.15	5837482.99
460	7397824.91	5837538.99
461	7397765.93	5838211.78
462	7397765.49	5838280.43
463	7397766.75	5838285.9
464	7397769.87	5838294.47
465	7397780.71	5838313.61
466	7397805.32	5838348.94
467	7397808.11	5838353.52
468	7397845.76	5838407.66
469	7397872.71	5838445.07
470	7397889.92	5838463.99
471	7397905.49	5838477.16
472	7397937.25	5838502.51
473	7397950.77	5838511.13
474	7397961.35	5838516.77
475	7397970.5	5838521.66
476	7397971.43	5838522.15
477	7397974.48	5838524.16

478	7398004.5	5838539.29
479	7398007.22	5838540.53
480	7398032.64	5838549.04
481	7398058.46	5838553.77
482	7398058.76	5838553.48
483	7398110.05	5838562.34
484	7398143.47	5838570.9
485	7398151.06	5838573.59
486	7398177.3	5838580.51
487	7398184.27	5838581.87
488	7398196.89	5838585.45
489	7398229.72	5838596.0
490	7398239.58	5838599.17
491	7398257.65	5838608.89
492	7398275.71	5838618.61
493	7398314.83	5838649.35
494	7398318.27	5838652.29
495	7398351.73	5838680.93
496	7398356.61	5838686.45
497	7398372.35	5838708.59
498	7398373.42	5838710.1
499	7398380.28	5838719.74
500	7398390.95	5838730.62
501	7398383.73	5838737.36
502	7398375.05	5838745.47
503	7398314.43	5838800.85
504	7398310.05	5838804.94
505	7398286.38	5838827.7
506	7398243.79	5838866.62
507	7398128.22	5838973.51
508	7398123.11	5838978.3
509	7398121.0	5838980.26
510	7398062.19	5839035.26
511	7398012.75	5839080.93
512	7398011.15	5839082.45
513	7398009.62	5839083.76
514	7397875.52	5839209.32
515	7397818.49	5839261.66
516	7397781.23	5839297.21
517	7397762.96	5839314.65
518	7397749.91	5839331.61
519	7397856.85	5839409.39
520	7397871.69	5839420.18
521	7397931.21	5839462.88

522	7397939.39	5839469.37
523	7398062.39	5839556.15
524	7398123.05	5839600.08
525	7398137.18	5839606.43
526	7398223.53	5839637.72
527	7398291.15	5839642.62
528	7398419.32	5839651.3
529	7398423.89	5839652.24
530	7398436.6	5839652.63
531	7398447.29	5839652.5
532	7398463.29	5839648.2
533	7398476.11	5839638.69
534	7398482.25	5839633.84
535	7398487.7	5839630.32
536	7398495.37	5839627.38
537	7398510.57	5839617.51
538	7398530.72	5839603.78
539	7398548.7	5839591.45
540	7398577.69	5839581.45
541	7398616.02	5839574.98
542	7398637.27	5839570.7
543	7398680.41	5839560.03
544	7398728.05	5839549.27
545	7398750.98	5839543.66
546	7398775.85	5839538.92
547	7398787.03	5839536.78
548	7398788.13	5839536.71
549	7398830.59	5839534.49
550	7398847.81	5839534.96
551	7398856.58	5839535.64
552	7398864.96	5839536.49
553	7398891.48	5839537.47
554	7398924.53	5839539.52
555	7398989.94	5839542.25
556	7399059.89	5839545.1
557	7399091.08	5839545.35
558	7399098.56	5839544.21
559	7399139.25	5839542.85
560	7399223.88	5839541.32
561	7399238.89	5839541.31
562	7399250.88	5839541.94
563	7399314.98	5839549.03
564	7399326.28	5839549.15
565	7399360.05	5839551.05

566	7399398.89	5839555.22
567	7399459.67	5839562.53
568	7399472.87	5839562.41
569	7399486.43	5839562.1
570	7399503.83	5839563.46
571	7399507.24	5839564.47
572	7399512.71	5839566.57
573	7399525.51	5839574.97
574	7399539.75	5839585.62
575	7399555.19	5839597.56
576	7399562.65	5839603.27
577	7399588.39	5839622.43
578	7399615.65	5839642.98
579	7399627.04	5839651.63
580	7399662.72	5839678.77
581	7399685.79	5839696.18
582	7399730.23	5839727.46
583	7399732.28	5839728.9
584	7399747.33	5839739.09
585	7399790.69	5839760.87
586	7399823.92	5839777.53
587	7399835.27	5839782.48
588	7399846.72	5839787.34
589	7399859.5	5839790.2
590	7399879.32	5839794.93
591	7399913.41	5839799.91
592	7399924.06	5839800.88
593	7399939.82	5839805.15
594	7399955.44	5839813.87
595	7399989.92	5839828.65
596	7400027.47	5839841.99
597	7400078.82	5839853.58
598	7400084.55	5839854.88
599	7400162.67	5839883.42
600	7400216.88	5839902.43
601	7400307.47	5839932.09
602	7400384.26	5839958.89
603	7400471.53	5839989.85
604	7400475.3	5839991.18
605	7400488.04	5839995.67
606	7400561.98	5840021.7
607	7400611.52	5840045.94
608	7400792.67	5840135.09
609	7400851.24	5840162.4

610	7400881.91	5840175.1
611	7400907.65	5840185.59
612	7400942.7	5840197.85
613	7400976.03	5840210.09
614	7401004.43	5840220.52
615	7401018.74	5840225.78
616	7401032.82	5840230.95
617	7401084.36	5840249.44
618	7401122.31	5840261.66
619	7401212.8	5840299.95
620	7401217.42	5840301.97
621	7401254.65	5840317.94
622	7401281.05	5840326.86
623	7401314.22	5840338.15
624	7401352.53	5840349.56
625	7401379.18	5840357.59
626	7401420.14	5840373.3
627	7401423.08	5840374.68
628	7401432.41	5840379.28
629	7401435.73	5840381.25
630	7401452.54	5840391.75
631	7401494.18	5840418.47
632	7401514.85	5840422.69
633	7401548.67	5840429.87
634	7401695.52	5840464.34
635	7401782.28	5840483.05
636	7401831.03	5840494.24
637	7401884.7	5840507.5
638	7401949.08	5840522.54
639	7401965.39	5840525.48
640	7401974.89	5840527.17
641	7401979.35	5840527.59
642	7402030.02	5840537.27
643	7402089.52	5840554.14
644	7402158.18	5840569.46
645	7402191.0	5840576.89
646	7402217.83	5840582.34
647	7402244.51	5840587.26
648	7402339.91	5840609.34
649	7402344.21	5840610.39
650	7402395.94	5840622.0
651	7402422.57	5840628.34
652	7402575.74	5840666.23
653	7402613.28	5840675.07

654	7402693.95	5840692.32
655	7402727.43	5840699.17
656	7402796.65	5840715.69
657	7402858.37	5840730.65
658	7402886.43	5840737.45
659	7402910.13	5840741.95
660	7402997.01	5840759.74
661	7403103.12	5840783.2
662	7403145.78	5840788.09
663	7403174.79	5840787.92
664	7403206.84	5840785.16
665	7403289.32	5840783.0
666	7403329.18	5840785.8
667	7403397.33	5840809.07
668	7403409.85	5840818.39
669	7403441.56	5840836.06
670	7403494.65	5840865.07
671	7403517.16	5840877.36
672	7403519.97	5840878.89
673	7403570.66	5840907.59
674	7403591.71	5840918.51
675	7403606.91	5840926.38
676	7403615.4	5840930.78
677	7403621.21	5840933.8
678	7403634.86	5840940.86
679	7403645.96	5840946.62
680	7403726.27	5840987.01
681	7403751.75	5840999.78
682	7403800.26	5841024.7
683	7403845.75	5841046.86
684	7403911.61	5841084.78
685	7403930.77	5841096.43
686	7403936.81	5841100.02
687	7403951.19	5841109.12
688	7403972.43	5841124.14
689	7403996.79	5841142.47
690	7403994.72	5841148.77
691	7404044.71742	5841180.78012
692	7404116.62209	5841056.6957
693	7404198.011	5840911.50602
694	7404210.61734	5840883.5578
695	7404227.0654	5840821.65231
696	7404245.02259	5840761.80172
697	7404243.20019	5840757.55665

698	7404251.56909	5840746.79034
699	7404267.43402	5840740.63475
700	7404274.00548	5840732.97741
701	7404277.6834	5840708.2749
702	7404279.26075	5840675.44857
703	7404288.18655	5840603.57514
704	7404294.27056	5840572.87353
705	7404310.68679	5840532.26606
706	7404418.819	5840311.11969
707	7404446.40081	5840250.31831
708	7404449.59001	5840249.93037
709	7404451.19	5840245.55
710	7404536.85	5840071.95
711	7404548.45	5840048.53
712	7404559.66	5839991.27
713	7404580.13	5839991.78
714	7404698.33	5839978.89
715	7404741.06	5839971.75
716	7404781.84	5839967.01
717	7404895.46	5839951.8
718	7404974.2	5839945.82
719	7405097.39	5839935.83
720	7405115.85	5839934.0
721	7405151.67	5839930.44
722	7405182.09	5839927.43
723	7405248.6	5839921.17
724	7405281.41	5839918.3
725	7405304.33	5839916.47
726	7405493.0	5839901.39
727	7405526.78	5839897.51
728	7405840.25601	5839875.03638
729	7405841.25	5839865.77
730	7405838.99	5839757.73
731	7405840.44	5839658.9
732	7405840.37	5839655.11
733	7405840.86	5839577.81
734	7405841.49	5839537.92
735	7405839.07	5839526.3
736	7405866.37	5839486.63
737	7405864.39	5839439.25
738	7405865.87	5839423.15
739	7405874.16	5839376.6
740	7405875.18	5839350.28
741	7405860.86	5839316.38

742	7405843.9	5839306.61
743	7405836.96	5839300.89
744	7405832.78	5839297.26
745	7405828.61	5839293.64
746	7405823.31	5839286.1
747	7405822.57	5839283.03
748	7405815.64	5839254.26
749	7405809.16	5839206.39
750	7405793.46	5839126.95
751	7405792.7	5839123.1
752	7405774.36	5839030.33
753	7405772.71	5839019.82
754	7405722.6	5838752.44
755	7405699.39	5838627.52
756	7405617.77	5838652.57
757	7405584.07	5838660.5
758	7405580.07	5838661.6
759	7405543.45	5838668.86
760	7405319.71	5838703.91
761	7405001.54	5838762.16
762	7404736.39	5838810.18
763	7404727.55	5838811.81
764	7404678.08	5838820.89
765	7404667.7	5838822.79
766	7404604.45	5838834.41
767	7404534.93	5838847.16
768	7404462.81	5838860.39
769	7404460.68	5838860.73
770	7404444.81	5838863.68
771	7404448.13	5838899.04
772	7404458.22	5838970.73
773	7404498.1	5839319.62
774	7404507.29	5839400.76
775	7404527.71	5839572.09
776	7404527.77	5839601.51
777	7404528.35	5839606.48
778	7404543.23	5839708.16
779	7404539.44	5839708.29
780	7404564.26	5839925.06
781	7404563.2	5839933.33
782	7404559.66	5839991.27
783	7404525.8	5839994.79
784	7404490.84	5839998.77
785	7404332.62	5840014.98

786	7404136.91	5840035.58
787	7404138.3	5839956.38
788	7404115.28	5839831.82
789	7404107.7	5839790.77
790	7404099.55	5839745.44
791	7404099.69	5839742.43
792	7404099.32	5839740.86
793	7404000.55	5839726.19
794	7403897.67	5839713.86
795	7403887.19	5839712.4
796	7403883.17	5839711.85
797	7403662.22	5839694.2
798	7403662.3	5839694.98
799	7403613.16	5839686.76
800	7403559.43	5839676.8
801	7403468.86	5839671.02
802	7403428.34	5839668.17
803	7403321.89	5839666.66
804	7403305.12	5839657.81
805	7403300.1	5839655.16
806	7403281.78469	5839645.49581
807	7403154.76989	5839897.72
808	7403184.56254	5839911.3009
809	7403098.38	5840018.86
810	7403055.42	5840071.12
811	7403045.23	5840076.93
812	7403039.58	5840082.07
813	7403041.81	5840084.41
814	7403080.04	5840115.57
815	7403094.78017	5840128.4327
816	7403084.31599	5840139.46011
817	7403060.2792	5840202.73993
818	7403007.56925	5840267.16708
819	7402954.81341	5840252.0757
820	7402898.00617	5840250.73985
821	7402871.85	5840236.71
822	7402839.72	5840265.25
823	7402809.25	5840292.32
824	7402800.25	5840300.32
825	7402793.14	5840310.75
826	7402786.58	5840320.41
827	7402781.16	5840328.36
828	7402774.03	5840338.82
829	7402758.43	5840358.53

830	7402741.05	5840380.49
831	7402733.6	5840390.77
832	7402706.58	5840377.53
833	7402677.65	5840374.89
834	7402665.24	5840370.52
835	7402641.64	5840354.38
836	7402631.0	5840347.35
837	7402556.77	5840335.43
838	7402539.17	5840330.14
839	7402484.06	5840311.93
840	7402476.91	5840315.44
841	7402472.63	5840315.06
842	7402466.76	5840313.41
843	7402458.8	5840305.7
844	7402439.27	5840295.23
845	7402422.11	5840303.12
846	7402411.08	5840300.19
847	7402385.4	5840304.29
848	7402344.88	5840313.63
849	7402339.42	5840314.51
850	7402280.54	5840322.94
851	7402237.38	5840328.92
852	7402234.51	5840330.9
853	7402202.16	5840343.24
854	7402181.26	5840351.09
855	7402165.53	5840354.69
856	7402157.53	5840354.63
857	7402142.37	5840358.81
858	7402125.52	5840359.55
859	7402110.64	5840362.86
860	7402101.94	5840342.25
861	7402078.8	5840343.51
862	7402074.53	5840341.77
863	7402072.08	5840324.05
864	7402063.26	5840320.55
865	7402058.16	5840313.39
866	7402052.7	5840319.91
867	7402042.18	5840313.84
868	7402041.11	5840302.42
869	7402023.98	5840302.58
870	7402021.6	5840316.27
871	7402004.43	5840321.86
872	7402002.7	5840324.13
873	7401995.48	5840335.5

874	7401985.56	5840325.44
875	7401985.38	5840309.44
876	7401982.95	5840290.01
877	7401978.38	5840289.69
878	7401971.48	5840296.21
879	7401972.79	5840313.36
880	7401955.49	5840337.22
881	7401943.76	5840340.57
882	7401936.64	5840338.23
883	7401924.05	5840341.57
884	7401917.53	5840335.24
885	7401913.07	5840319.79
886	7401899.07	5840320.26
887	7401887.8	5840299.91
888	7401885.52	5840299.89
889	7401885.49	5840303.32
890	7401884.6	5840307.59
891	7401880.84	5840315.28
892	7401864.81	5840320.31
893	7401850.26	5840318.48
894	7401851.23	5840341.91
895	7401827.59	5840335.46
896	7401812.7	5840331.44
897	7401806.78	5840322.14
898	7401802.59	5840316.73
899	7401796.6	5840316.4
900	7401793.1	5840326.36
901	7401789.32	5840336.34
902	7401784.72	5840339.45
903	7401781.2	5840352.83
904	7401772.59	5840359.06
905	7401762.33	5840355.84
906	7401758.7	5840344.39
907	7401744.71	5840344.3
908	7401747.09	5840330.04
909	7401756.56	5840324.69
910	7401757.18	5840317.26
911	7401745.81	5840310.04
912	7401736.63	5840316.54
913	7401726.1	5840311.9
914	7401694.64	5840318.25
915	7401691.85	5840310.24
916	7401665.16	5840287.49
917	7401647.51	5840279.94

918	7401643.81	5840279.06
919	7401629.1	5840259.25
920	7401638.31	5840249.03
921	7401653.21	5840240.86
922	7401659.23	5840238.05
923	7401659.24	5840235.77
924	7401653.57	5840230.87
925	7401640.16	5840229.34
926	7401627.86	5840232.41
927	7401620.98	5840235.5
928	7401617.85	5840234.05
929	7401618.71	5840231.96
930	7401614.82	5840220.73
931	7401613.32	5840217.51
932	7401604.79	5840212.37
933	7401601.5	5840184.51
934	7401606.2	5840174.87
935	7401604.19	5840171.55
936	7401593.63	5840166.79
937	7401586.36	5840168.2
938	7401580.23	5840164.72
939	7401573.24	5840167.48
940	7401572.61	5840167.41
941	7401566.01	5840153.44
942	7401551.44	5840149.17
943	7401550.2	5840140.19
944	7401549.01	5840136.24
945	7401552.52	5840129.47
946	7401547.46	5840117.94
947	7401545.65	5840116.14
948	7401539.29	5840111.98
949	7401530.18	5840109.02
950	7401524.28	5840107.11
951	7401513.45	5840103.52
952	7401507.13	5840101.12
953	7401503.38	5840096.82
954	7401502.27	5840093.84
955	7401500.58	5840086.17
956	7401491.06	5840083.33
957	7401483.82	5840083.11
958	7401480.47	5840084.62
959	7401477.13	5840085.98
960	7401472.5	5840085.77
961	7401463.88	5840075.37

962	7401454.49	5840077.69
963	7401444.67	5840085.08
964	7401439.73	5840087.85
965	7401437.26	5840088.52
966	7401427.29	5840073.79
967	7401421.27	5840071.22
968	7401404.75	5840073.49
969	7401392.61	5840065.53
970	7401384.46	5840066.74
971	7401379.64	5840065.02
972	7401379.97	5840062.34
973	7401380.4	5840058.93
974	7401373.59	5840060.9
975	7401372.18	5840061.35
976	7401367.32	5840061.58
977	7401355.72	5840061.9
978	7401335.3	5840063.15
979	7401328.2	5840063.6
980	7401323.49	5840064.77
981	7401318.47	5840066.94
982	7401314.16	5840069.21
983	7401311.64	5840071.79
984	7401307.91	5840075.56
985	7401305.69	5840079.15
986	7401293.75	5840083.61
987	7401284.36	5840084.4
988	7401278.76	5840078.91
989	7401276.57	5840064.22
990	7401271.52	5840059.97
991	7401251.16	5840061.55
992	7401250.15	5840058.48
993	7401257.46	5840054.6
994	7401257.94	5840052.87
995	7401256.13	5840041.46
996	7401249.73	5840041.76
997	7401240.61	5840048.03
998	7401237.81	5840051.4
999	7401231.18	5840049.87
1000	7401225.45	5840036.55
1001	7401233.65	5840025.76
1002	7401231.27	5840021.27
1003	7401222.62	5840018.56
1004	7401198.28	5840024.61
1005	7401192.39	5840028.99

1006	7401179.01	5840023.5
1007	7401176.85	5840010.74
1008	7401160.83	5840017.42
1009	7401155.99	5840007.77
1010	7401153.15	5840005.03
1011	7401150.11	5840003.28
1012	7401144.91	5840002.54
1013	7401138.96	5839995.54
1014	7401130.91	5839997.04
1015	7401104.34	5839989.84
1016	7401111.77	5840009.32
1017	7401106.95	5840011.61
1018	7401093.68	5840007.27
1019	7401094.73	5839994.32
1020	7401058.71	5839981.86
1021	7401052.37	5839976.19
1022	7401048.69	5839965.81
1023	7401028.18	5839949.17
1024	7401022.25	5839934.7
1025	7401026.01	5839923.63
1026	7401019.43	5839919.23
1027	7401011.12	5839913.69
1028	7401003.02	5839906.27
1029	7401001.79	5839901.07
1030	7401002.8	5839897.5
1031	7401004.74	5839895.45
1032	7401008.09	5839894.51
1033	7401012.8	5839895.14
1034	7401023.49	5839888.79
1035	7401023.51	5839884.34
1036	7401018.9	5839880.27
1037	7400992.31	5839874.46
1038	7400990.37	5839874.06
1039	7400987.09	5839869.08
1040	7400993.95	5839850.82
1041	7400991.5	5839834.08
1042	7400979.46	5839835.31
1043	7400973.71	5839827.07
1044	7400975.59	5839816.68
1045	7400978.93	5839810.01
1046	7400973.87	5839805.37
1047	7400969.72	5839811.54
1048	7400964.71	5839813.01
1049	7400949.03	5839809.4

1050	7400950.98	5839789.31
1051	7400947.09	5839787.78
1052	7400936.21	5839787.54
1053	7400940.81	5839769.63
1054	7400937.53	5839766.51
1055	7400934.93	5839767.29
1056	7400909.19	5839743.41
1057	7400904.59	5839744.3
1058	7400881.78	5839759.52
1059	7400874.69	5839757.37
1060	7400863.35	5839753.59
1061	7400865.05	5839747.0
1062	7400850.6	5839742.17
1063	7400836.12	5839725.51
1064	7400825.98	5839721.51
1065	7400816.11	5839711.87
1066	7400807.3	5839708.06
1067	7400800.84	5839706.04
1068	7400795.32	5839700.55
1069	7400803.8	5839687.77
1070	7400807.18	5839686.85
1071	7400818.69	5839689.74
1072	7400824.92	5839684.74
1073	7400815.78	5839665.02
1074	7400806.13	5839660.59
1075	7400804.48	5839659.17
1076	7400802.28	5839657.19
1077	7400802.08	5839653.39
1078	7400805.81	5839649.95
1079	7400808.55	5839646.68
1080	7400808.29	5839643.12
1081	7400804.61	5839640.85
1082	7400795.37	5839641.3
1083	7400790.35	5839647.36
1084	7400788.5	5839650.66
1085	7400776.12	5839651.37
1086	7400766.74	5839646.2
1087	7400768.22	5839641.05
1088	7400759.53	5839631.76
1089	7400763.0	5839626.24
1090	7400764.33	5839621.87
1091	7400747.69	5839618.3
1092	7400743.87	5839608.47
1093	7400738.4	5839605.06

1094	7400733.97	5839608.13
1095	7400721.8	5839610.57
1096	7400719.35	5839607.98
1097	7400720.75	5839589.86
1098	7400720.27	5839586.55
1099	7400719.2	5839582.85
1100	7400722.39	5839570.17
1101	7400708.41	5839573.21
1102	7400697.2	5839568.26
1103	7400687.83	5839548.32
1104	7400686.64	5839547.21
1105	7400683.13	5839549.49
1106	7400677.54	5839546.85
1107	7400673.47	5839542.92
1108	7400666.77	5839539.97
1109	7400661.64	5839547.81
1110	7400646.09	5839549.48
1111	7400640.54	5839550.08
1112	7400632.15	5839549.64
1113	7400628.46	5839542.87
1114	7400621.08	5839528.53
1115	7400621.66	5839516.56
1116	7400585.06	5839496.42
1117	7400578.5	5839494.78
1118	7400569.9	5839493.0
1119	7400560.44	5839481.82
1120	7400556.89	5839482.86
1121	7400551.24	5839491.28
1122	7400545.56	5839492.15
1123	7400540.14	5839487.88
1124	7400541.12	5839477.68
1125	7400540.4	5839473.52
1126	7400538.01	5839464.07
1127	7400536.4	5839456.65
1128	7400530.38	5839440.82
1129	7400529.06	5839435.21
1130	7400524.61	5839441.07
1131	7400517.33	5839443.65
1132	7400502.0	5839441.06
1133	7400499.04	5839433.72
1134	7400498.71	5839428.47
1135	7400504.98	5839422.36
1136	7400497.11	5839421.11
1137	7400481.1	5839432.03

1138	7400476.67	5839429.4
1139	7400471.46	5839404.73
1140	7400456.68	5839388.14
1141	7400446.73	5839383.83
1142	7400446.39	5839365.69
1143	7400443.25	5839362.62
1144	7400435.26	5839354.81
1145	7400437.49	5839350.43
1146	7400423.08	5839337.03
1147	7400420.79	5839336.01
1148	7400401.91	5839332.48
1149	7400395.74	5839328.03
1150	7400394.91	5839318.82
1151	7400400.86	5839311.47
1152	7400401.48	5839308.67
1153	7400401.6	5839305.97
1154	7400401.32	5839303.47
1155	7400398.85	5839298.15
1156	7400397.17	5839295.84
1157	7400393.74	5839285.21
1158	7400385.73	5839287.46
1159	7400371.53	5839272.95
1160	7400371.73	5839258.45
1161	7400368.77	5839253.03
1162	7400350.78	5839251.4
1163	7400336.77	5839266.41
1164	7400327.67	5839265.84
1165	7400320.77	5839265.69
1166	7400319.0	5839261.58
1167	7400304.96	5839253.18
1168	7400293.78	5839235.1
1169	7400294.68	5839208.66
1170	7400291.9	5839205.77
1171	7400275.09	5839219.42
1172	7400266.06	5839213.45
1173	7400262.9	5839204.43
1174	7400242.73	5839202.4
1175	7400215.57	5839208.47
1176	7400216.63	5839196.98
1177	7400206.62	5839191.01
1178	7400194.41	5839185.03
1179	7400182.68	5839186.92
1180	7400173.64	5839192.0
1181	7400165.38	5839185.17

1182	7400150.94	5839173.25
1183	7400148.23	5839171.72
1184	7400145.54	5839171.95
1185	7400125.34	5839172.27
1186	7400118.23	5839168.83
1187	7400094.27	5839178.57
1188	7400087.64	5839175.95
1189	7400088.2	5839171.41
1190	7400077.01	5839171.41
1191	7400062.99	5839165.04
1192	7400045.55	5839163.34
1193	7400045.18	5839159.84
1194	7400044.69	5839158.64
1195	7400043.6	5839156.83
1196	7400019.68	5839145.16
1197	7400010.68	5839143.89
1198	7400001.47	5839131.43
1199	7399986.99	5839128.22
1200	7399977.51	5839111.36
1201	7399953.66	5839089.88
1202	7399951.69	5839084.87
1203	7399920.9	5839054.65
1204	7399924.02	5839023.37
1205	7399916.77	5839016.41
1206	7399899.85	5839018.89
1207	7399887.23	5839007.2
1208	7399886.1	5838983.59
1209	7399871.89	5838970.19
1210	7399867.02	5838965.86
1211	7399865.29	5838963.39
1212	7399857.28	5838956.4
1213	7399843.94	5838943.56
1214	7399839.82	5838927.44
1215	7399834.47	5838921.45
1216	7399827.23	5838905.08
1217	7399824.4	5838898.92
1218	7399821.18	5838892.46
1219	7399814.28	5838883.6
1220	7399808.75	5838875.2
1221	7399790.94	5838848.83
1222	7399789.85	5838841.2
1223	7399788.74	5838831.27
1224	7399796.55	5838816.5
1225	7399792.87	5838811.61

1226	7399786.34	5838803.5
1227	7399781.48	5838799.03
1228	7399767.66	5838787.83
1229	7399758.88	5838780.81
1230	7399746.05	5838773.48
1231	7399741.37	5838770.64
1232	7399736.51	5838765.51
1233	7399735.9	5838766.3
1234	7399736.39	5838768.31
1235	7399732.56	5838772.08
1236	7399719.19	5838781.99
1237	7399716.48	5838782.71
1238	7399713.48	5838783.23
1239	7399709.47	5838783.74
1240	7399708.9	5838776.73
1241	7399708.02	5838776.25
1242	7399697.81	5838775.5
1243	7399697.91	5838772.23
1244	7399698.26	5838770.94
1245	7399698.19	5838770.19
1246	7399696.31	5838768.0
1247	7399684.62	5838775.94
1248	7399675.3	5838774.25
1249	7399671.32	5838766.72
1250	7399671.89	5838749.47
1251	7399677.05	5838744.37
1252	7399674.69	5838740.81
1253	7399668.4	5838745.67
1254	7399667.52	5838746.07
1255	7399666.06	5838746.06
1256	7399665.4	5838745.11
1257	7399665.02	5838741.97
1258	7399660.16	5838736.22
1259	7399657.28	5838731.83
1260	7399638.0896	5838724.01842
1261	7399654.03	5838695.07
1262	7399703.92	5838655.46
1263	7399730.52	5838633.81
1264	7399744.42	5838619.3
1265	7399773.39	5838574.65
1266	7399765.69	5838561.75
1267	7399760.1	5838525.19
1268	7399728.56	5838470.78
1269	7399691.32	5838408.99

1270	7399678.27	5838374.8
1271	7399670.85	5838356.64
1272	7399661.22	5838343.01
1273	7399648.3	5838331.06
1274	7399575.21	5838329.07
1275	7399502.59	5838319.27
1276	7399500.31	5838318.71
1277	7399381.31	5838299.5
1278	7399298.5	5838268.35
1279	7399262.05	5838250.41
1280	7399239.53729	5838252.0844
1281	7399171.93745	5838254.94773
1282	7399143.52058	5838245.56909
1283	7399137.63	5838242.27
1284	7399135.95	5838239.98
1285	7399128.8	5838233.25
1286	7399116.22	5838223.2
1287	7399108.87	5838217.83
1288	7399123.27	5838198.31
1289	7399118.92	5838178.0
1290	7399112.07	5838152.82
1291	7399111.92	5838140.1
1292	7399113.8	5838115.25
1293	7399115.06	5838088.78
1294	7399143.66	5837911.18
1295	7399144.46	5837871.2
1296	7399145.95	5837857.53
1297	7399152.39	5837828.27
1298	7399156.78	5837811.83
1299	7399160.43	5837788.52
1300	7399163.05	5837771.8
1301	7399165.99	5837753.06
1302	7399166.68	5837748.66
1303	7399172.12	5837680.05
1304	7399139.69	5837676.96
1305	7399137.08	5837678.04
1306	7399154.19	5837582.91
1307	7399164.06	5837530.14
1308	7399167.59	5837519.18
1309	7399194.05	5837444.57
1310	7399211.98	5837413.96
1311	7399240.57	5837371.35
1312	7399289.15	5837319.79
1313	7399371.17	5837270.43

1314	7399574.03	5837144.42
1315	7399642.62	5837101.26
1316	7399780.28	5837016.31
1317	7399835.52	5836981.83
1318	7399885.53	5836957.92
1319	7399918.91	5836947.83
1320	7399956.96	5836934.41
1321	7400067.92	5836910.77
1322	7400360.68	5836845.5
1323	7400361.4	5836845.34
1324	7400362.15	5836845.17
1325	7400497.93	5836814.96
1326	7400501.4	5836813.87
1327	7400603.25214	5836792.93485
1328	7400599.56	5836778.04
1329	7400564.52	5836645.67
1330	7400563.94	5836642.69
1331	7400559.73	5836621.11
1332	7400559.69	5836620.53
1333	7400558.13	5836597.54
1334	7400557.81	5836587.54
1335	7400557.64	5836582.54
1336	7400557.05	5836564.0
1337	7400557.84	5836557.86
1338	7400569.04	5836517.18
1339	7400568.52	5836514.5
1340	7400568.28	5836513.32
1341	7400544.46	5836465.85
1342	7400539.27	5836456.25
1343	7400533.15	5836430.48
1344	7400531.17	5836422.0
1345	7400524.88	5836379.07
1346	7400515.78	5836346.33
1347	7400499.72	5836313.62
1348	7400486.65	5836292.44
1349	7400450.43	5836237.71
1350	7400429.67	5836186.7
1351	7400381.14	5836038.16
1352	7400363.73	5835992.71
1353	7400346.29	5835940.59
1354	7400348.42	5835939.93
1355	7400348.61	5835934.54
1356	7400354.91	5835926.86
1357	7400373.2	5835917.57

1358	7400445.68	5835888.94
1359	7400521.24	5835862.43
1360	7400530.34	5835858.24
1361	7400535.69	5835855.78
1362	7400539.74	5835853.92
1363	7400538.32	5835851.28
1364	7400526.39	5835783.11
1365	7400508.21	5835692.13
1366	7400493.29	5835615.6
1367	7400492.03	5835609.23
1368	7400477.07	5835537.1
1369	7400475.56	5835515.69
1370	7400485.94	5835496.45
1371	7400523.23	5835434.53
1372	7400544.69	5835391.62
1373	7400569.09	5835336.72
1374	7400597.09	5835267.06
1375	7400599.04	5835262.23
1376	7400650.71	5835152.08
1377	7400673.97	5835088.98
1378	7400683.75	5835064.47
1379	7400683.95	5835062.09
1380	7400684.21	5835059.0
1381	7400684.33	5835057.52
1382	7400685.2	5835046.29
1383	7400699.17	5834998.05
1384	7400749.45	5834928.46
1385	7400777.86	5834881.73
1386	7400790.02	5834860.39
1387	7400791.63	5834856.84
1388	7400816.66	5834807.66
1389	7400840.63	5834766.79
1390	7400878.01	5834715.35
1391	7400898.17	5834690.55
1392	7400947.47	5834629.92
1393	7400971.09	5834596.61
1394	7401012.17	5834540.47
1395	7401014.65	5834530.95
1396	7401025.26	5834509.93
1397	7401004.81	5834458.13
1398	7400991.88	5834402.09
1399	7400985.89	5834375.05
1400	7400983.97	5834368.67
1401	7400961.69	5834283.75

1402	7400934.17	5834251.27
1403	7400931.48	5834241.21
1404	7400931.08	5834228.87
1405	7400959.07	5834147.9
1406	7400960.35	5834129.79
1407	7400957.18	5834123.17
1408	7400935.42	5834087.42
1409	7400921.35	5834068.61
1410	7400908.59	5834063.04
1411	7400829.56	5834047.89
1412	7400783.21	5834039.44
1413	7400720.87	5833951.72
1414	7400666.43	5833875.66
1415	7400665.93	5833830.99
1416	7400669.57	5833768.41
1417	7400666.83	5833760.09
1418	7400634.93	5833663.18
1419	7400628.75	5833637.01
1420	7400612.29	5833582.88
1421	7400603.65	5833549.01
1422	7400592.48	5833505.62
1423	7400587.95	5833484.78
1424	7400575.8	5833440.01
1425	7400568.72	5833411.1
1426	7400554.31	5833339.75
1427	7400535.72	5833256.88
1428	7400513.9	5833159.35
1429	7400511.64	5833149.78
1430	7400500.8	5833100.22
1431	7400486.45	5833049.88
1432	7400483.73	5833040.01
1433	7400482.15	5833032.81
1434	7400548.10457	5832986.30755
1435	7400560.3471	5832981.87954
1436	7400524.86	5832822.8
1437	7400584.27	5832793.65
1438	7400598.71	5832786.35
1439	7400618.56	5832776.32
1440	7400732.41	5832719.08
1441	7400734.15	5832718.2
1442	7400861.93	5832663.74
1443	7400868.86	5832661.81
1444	7400884.19	5832656.35
1445	7400918.29	5832649.63

1446	7400945.11	5832646.01
1447	7400964.2	5832645.76
1448	7401008.15	5832645.68
1449	7401036.58	5832645.5
1450	7401051.46	5832643.61
1451	7401093.75	5832638.49
1452	7401115.4	5832637.17
1453	7401167.4	5832613.49
1454	7401235.99	5832569.88
1455	7401504.83	5832463.3
1456	7401599.94	5832421.8
1457	7401605.52	5832421.17
1458	7401616.77	5832389.63
1459	7401616.66	5832370.88
1460	7401601.08	5832320.88
1461	7401638.56	5832315.01
1462	7401664.48	5832310.94
1463	7401821.39	5832286.33
1464	7401921.08	5832270.68
1465	7402040.03	5832251.34
1466	7402043.78	5832250.87
1467	7402130.74	5832216.43
1468	7402243.82	5832163.95
1469	7402251.02334	5832160.70208
1470	7402246.02	5832147.6
1471	7402241.77	5832146.63
1472	7402211.66	5832040.7
1473	7402187.37	5831952.56
1474	7402162.01	5831855.58
1475	7402159.83	5831844.79
1476	7402158.81	5831821.89
1477	7402157.81	5831812.64
1478	7402161.95	5831790.79
1479	7402168.02	5831757.96
1480	7402166.39	5831744.05
1481	7402158.28	5831720.51
1482	7402148.0	5831705.9
1483	7402126.08	5831673.72
1484	7402123.22	5831665.62
1485	7402105.02	5831633.66
1486	7402080.43	5831600.38
1487	7402045.37	5831560.9
1488	7402035.38	5831552.66
1489	7402023.18	5831546.23

1490	7401978.93	5831526.92
1491	7401975.99	5831524.33
1492	7401970.32	5831516.3
1493	7401940.36	5831434.49
1494	7401936.08	5831419.33
1495	7401923.07	5831359.4
1496	7401901.42	5831308.08
1497	7401880.8	5831288.37
1498	7401839.49	5831262.46
1499	7401819.57	5831227.22
1500	7401794.68	5831197.84
1501	7401674.05	5831142.03
1502	7401668.77	5831144.11
1503	7401609.16	5831168.09
1504	7401559.02	5831202.19
1505	7401486.02	5831251.98
1506	7401466.94	5831259.11
1507	7401434.46	5831270.61
1508	7401368.25	5831290.73
1509	7401364.77	5831293.97
1510	7401348.79	5831297.16
1511	7401343.53	5831295.63
1512	7401248.17	5831324.65
1513	7401238.27	5831326.69
1514	7401228.67	5831327.49
1515	7401213.16	5831327.13
1516	7401186.9	5831324.95
1517	7401171.86	5831322.27
1518	7401157.92422	5831322.79468
1519	7401129.51	5831319.5
1520	7401105.93	5831315.69
1521	7401087.93	5831312.82
1522	7401076.88	5831310.56
1523	7401072.92	5831309.47
1524	7401063.56	5831306.89
1525	7401053.49	5831302.65
1526	7401043.79	5831298.52
1527	7401033.78	5831293.85
1528	7401022.05	5831289.89
1529	7401016.0	5831288.9
1530	7401001.79	5831288.18
1531	7400987.59	5831288.87
1532	7400982.65	5831286.79
1533	7400978.34	5831285.95

1534	7400969.6	5831280.3
1535	7400957.87	5831267.32
1536	7400950.2	5831258.54
1537	7400940.02	5831249.52
1538	7400926.26	5831245.03
1539	7400914.25	5831245.24
1540	7400900.16	5831245.65
1541	7400890.8	5831239.88
1542	7400881.23	5831239.29
1543	7400821.52	5831239.5
1544	7400761.64	5831246.78
1545	7400726.73	5831255.44
1546	7400667.88	5831279.39
1547	7400628.76	5831291.3
1548	7400625.03	5831288.18
1549	7400543.5	5831217.73
1550	7400493.2	5831170.35
1551	7400452.47	5831132.43
1552	7400419.77	5831106.53
1553	7400379.36	5831076.56
1554	7400311.44	5831030.76
1555	7400304.89	5831026.33
1556	7400237.57	5830951.45
1557	7400171.01	5830884.67
1558	7400161.57	5830875.2
1559	7400156.1059	5830875.08949
1560	7400140.68255	5830796.62172
1561	7400133.03073	5830778.33851
1562	7400116.46241	5830638.37346
1563	7400109.41779	5830618.24767
1564	7400138.56	5830569.04
1565	7400112.42	5830565.62
1566	7400094.04	5830534.08
1567	7400069.63	5830533.5
1568	7400054.76	5830501.84
1569	7400015.54	5830422.82
1570	7400002.82	5830372.03
1571	7400001.29	5830359.89
1572	7399994.38	5830306.44
1573	7399974.96	5830307.12
1574	7399867.58	5830312.52
1575	7399854.72	5830312.99
1576	7399769.79	5830316.13
1577	7399766.14	5830178.99

1578	7399759.98	5830031.46
1579	7399500.31	5830058.59
1580	7399474.76	5830061.49
1581	7399286.78	5830089.18
1582	7399274.53	5830047.05
1583	7399260.86	5829999.99
1584	7399240.88	5829931.23
1585	7399191.46	5829910.02
1586	7399173.86	5829838.96
1587	7399166.69	5829810.02
1588	7399237.8	5829734.22
1589	7399341.06712	5829623.00362
1590	7399315.01851	5829530.76519
1591	7399427.43184	5829494.33815
1592	7399438.20114	5829522.12676
1593	7399452.35	5829507.63
1594	7399479.18	5829481.61
1595	7399505.18	5829454.33
1596	7399507.14	5829452.05
1597	7399537.16	5829417.2
1598	7399549.0	5829403.31
1599	7399515.19	5829299.42
1600	7399560.27962	5829243.06009
1601	7399574.76165	5829290.05424
1602	7399644.31877	5829250.87635
1603	7399621.92	5829171.01
1604	7399733.21	5829068.29
1605	7399801.99	5829004.47
1606	7399906.16	5828907.18
1607	7399909.62	5828922.15
1608	7399966.51	5828910.72
1609	7400024.32	5828900.84
1610	7400026.24	5828900.52
1611	7400046.89	5828985.29
1612	7400050.39	5828999.67
1613	7400104.11	5828985.53
1614	7400059.33	5828875.75
1615	7400149.08349	5828910.54178
1616	7400195.53433	5828940.43343
1617	7400258.62867	5828995.01125
1618	7400265.25	5828940.54
1619	7400332.55	5828989.04
1620	7400330.51	5829027.21
1621	7400319.3	5829024.65

1622	7400316.54562	5829063.28218
1623	7400392.1196	5829080.07921
1624	7400391.93	5829141.12
1625	7400388.88	5829227.82
1626	7400385.3	5829272.95
1627	7400385.11	5829276.47
1628	7400378.18	5829313.45
1629	7400375.46	5829353.1
1630	7400372.18	5829361.89
1631	7400368.79	5829420.89
1632	7400366.19	5829465.22
1633	7400359.15059	5829545.45279
1634	7400227.77543	5829549.15955
1635	7400178.83	5829648.44
1636	7400157.01	5829692.18
1637	7400115.55	5829824.15
1638	7400096.8	5829868.95
1639	7400071.15	5829924.94
1640	7400047.16	5830121.68
1641	7400045.22	5830137.36
1642	7400040.19	5830203.71
1643	7400049.49	5830328.23
1644	7400063.9	5830387.83
1645	7400099.34	5830471.22
1646	7400132.48	5830509.6
1647	7400185.02	5830549.57
1648	7400191.82	5830553.2
1649	7400245.92	5830572.2
1650	7400297.28	5830592.98
1651	7400321.42	5830601.41
1652	7400346.38	5830610.12
1653	7400401.73	5830619.63
1654	7400408.25	5830622.69
1655	7400436.34	5830635.85
1656	7400446.49	5830638.24
1657	7400535.94	5830659.21
1658	7400556.07	5830647.13
1659	7400649.19	5830648.0
1660	7400692.01	5830637.95
1661	7400694.54	5830598.36
1662	7400675.17	5830528.8
1663	7400664.68	5830521.63
1664	7400712.85	5830393.28
1665	7400738.83	5830385.45

1666	7400744.58	5830383.72
1667	7400803.08	5830366.09
1668	7400808.14	5830367.81
1669	7400769.03	5830253.03
1670	7400752.60007	5830206.94542
1671	7400813.73	5830193.9
1672	7400816.81	5830190.44
1673	7400841.5	5830170.71
1674	7400820.9	5830064.53
1675	7400833.7	5829979.95
1676	7400834.4067	5829975.90368
1677	7400831.55	5829971.91
1678	7400811.58	5829933.21
1679	7400806.29	5829914.71
1680	7400813.07	5829830.48
1681	7400808.34	5829793.05
1682	7400796.71	5829762.72
1683	7400786.58	5829740.88
1684	7400807.15	5829738.18
1685	7400817.89	5829679.61
1686	7400822.28	5829655.55
1687	7400823.01	5829651.6
1688	7400826.72	5829631.29
1689	7400829.48	5829616.14
1690	7400862.65	5829595.35
1691	7400975.00462	5829343.17748
1692	7401027.89	5829245.74
1693	7400976.29	5829193.9
1694	7401037.78	5829161.72
1695	7401091.56	5829119.02
1696	7401120.14	5829069.21
1697	7401123.45	5829020.71
1698	7401117.8	5828980.06
1699	7401055.44	5828950.43
1700	7401040.11	5828942.63
1701	7401040.86	5828911.6
1702	7401030.68	5828888.69
1703	7401020.23	5828852.43
1704	7401000.97	5828803.24
1705	7400990.7	5828787.21
1706	7401016.77	5828763.9
1707	7401004.21	5828731.32
1708	7400963.21	5828715.49
1709	7400940.41	5828690.28

1710	7400916.75	5828620.92
1711	7400939.59	5828592.74
1712	7400965.29	5828564.0
1713	7401034.93	5828510.42
1714	7401068.88	5828484.31
1715	7401072.84	5828481.26
1716	7401076.81	5828478.21
1717	7401076.97	5828438.01
1718	7401077.07	5828413.0
1719	7401077.2	5828381.36
1720	7401120.2	5828359.84
1721	7401175.4	5828334.38
1722	7401271.75	5828289.93
1723	7401273.96	5828277.92
1724	7401350.04	5828245.31
1725	7401394.5	5828225.14
1726	7401429.51	5828211.33
1727	7401509.63	5828189.81
1728	7401541.65	5828155.63
1729	7401573.49	5828147.05
1730	7401648.03	5828114.13
1731	7401764.01	5828052.94
1732	7401726.92001	5827965.76037
1733	7401724.40001	5827965.98037
1734	7401709.14	5827967.35
1735	7401707.65	5827963.33
1736	7401768.2	5827932.08
1737	7401813.82	5827908.61
1738	7401821.92	5827904.44
1739	7401853.19	5827885.54
1740	7401865.24	5827878.25
1741	7401905.73	5827858.91
1742	7401909.28	5827856.56
1743	7402084.59	5827784.94
1744	7402197.43	5827736.04
1745	7402222.46	5827725.78
1746	7402409.23	5827645.37
1747	7402491.15	5827607.97
1748	7402621.44	5827553.53
1749	7402735.26	5827508.2
1750	7402777.24	5827512.89
1751	7402901.36	5827526.74
1752	7402957.69	5827533.02
1753	7403084.89	5827578.56

1754	7403141.03	5827600.26
1755	7403174.96	5827615.63
1756	7403262.41	5827643.4
1757	7403305.95	5827672.58
1758	7403368.39	5827688.39
1759	7403400.08	5827699.91
1760	7403455.49	5827720.05
1761	7403482.92	5827729.12
1762	7403531.87	5827745.29
1763	7403572.85	5827758.84
1764	7403591.77	5827765.05
1765	7403722.43	5827826.02
1766	7403724.61	5827827.19
1767	7403731.85	5827831.1
1768	7403756.21	5827843.29
1769	7403865.19	5827854.7
1770	7403873.1	5827855.91
1771	7403902.95	5827858.91
1772	7403933.48	5827861.95
1773	7403965.29	5827865.13
1774	7403967.83	5827865.38
1775	7404013.66	5827869.96
1776	7404126.78	5827884.65
1777	7404160.74	5827887.28
1778	7404260.36	5827898.01
1779	7404315.67	5827905.64
1780	7404356.82	5827909.19
1781	7404377.5	5827910.98
1782	7404522.45	5828123.98
1783	7404541.81	5828119.96
1784	7404582.19	5828116.46
1785	7404605.81	5828104.9
1786	7404714.85	5828086.41
1787	7404746.97	5828079.96
1788	7404829.13	5828063.46
1789	7404945.16	5828040.17
1790	7405069.59	5828015.19
1791	7405099.35	5828009.6
1792	7405196.01	5827986.92
1793	7405243.15	5827978.4
1794	7405289.3	5827970.06
1795	7405334.87	5827961.82
1796	7405380.42	5827953.59
1797	7405424.58	5827944.28

1798	7405469.15	5827934.88
1799	7405493.3	5827929.79
1800	7405514.03	5827925.88
1801	7405556.53	5827917.85
1802	7405570.92	5828054.22
1803	7405584.26	5828168.22
1804	7405597.56	5828295.52
1805	7405606.31	5828374.88
1806	7405614.64	5828435.9
1807	7405637.68	5828577.87
1808	7405638.66	5828585.77
1809	7405642.14	5828613.53
1810	7405643.35	5828630.68
1811	7405643.97	5828647.85
1812	7405647.61	5828848.83
1813	7405648.08	5828876.5
1814	7405648.47	5828903.73
1815	7405648.4	5828911.34
1816	7405648.11	5828916.66
1817	7405647.66	5828921.96
1818	7405647.0	5828927.24
1819	7405646.17	5828932.5
1820	7405645.15	5828937.73
1821	7405643.96	5828942.92
1822	7405642.57	5828948.06
1823	7405641.02	5828953.15
1824	7405639.28	5828958.18
1825	7405637.37	5828963.15
1826	7405635.29	5828968.05
1827	7405633.05	5828972.87
1828	7405630.62	5828977.62
1829	7405628.04	5828982.28
1830	7405625.3	5828986.84
1831	7405622.39	5828991.3
1832	7405645.36	5828981.74
1833	7405684.73	5828928.17
1834	7405722.37	5828882.85
1835	7405725.37	5828879.24
1836	7405730.97	5828872.47
1837	7405733.51	5828869.32
1838	7405736.81	5828865.47
1839	7405803.27	5828786.94
1840	7405836.37	5828723.93
1841	7405876.75	5828676.99

1842	7405903.42	5828655.58
1843	7406012.62	5828622.73
1844	7406022.2	5828619.86
1845	7406043.76	5828612.2
1846	7406087.15	5828583.72
1847	7406110.76	5828560.64
1848	7406153.56	5828524.71
1849	7406170.99	5828509.06
1850	7406190.17	5828491.85
1851	7406217.85	5828456.38
1852	7406245.33	5828420.62
1853	7406261.98	5828394.25
1854	7406276.2	5828371.73
1855	7406314.01	5828329.46
1856	7406315.65	5828337.8
1857	7406326.0	5828390.8
1858	7406328.38	5828404.03
1859	7406328.8	5828406.39
1860	7406349.76	5828523.79
1861	7406375.11	5828657.95
1862	7406407.3	5828629.27
1863	7406440.65	5828599.04
1864	7406473.74	5828569.04
1865	7406490.96	5828553.04
1866	7406508.05	5828536.97
1867	7406524.34	5828521.74
1868	7406542.07	5828505.16
1869	7406577.72	5828474.9
1870	7406611.85	5828442.57
1871	7406632.54	5828423.68
1872	7406647.36	5828410.11
1873	7406678.15	5828381.76
1874	7406685.52	5828375.0
1875	7406687.77	5828373.01
1876	7406711.47	5828351.56
1877	7406747.63	5828318.96
1878	7406756.32	5828311.12
1879	7406781.34	5828288.54
1880	7406797.97	5828273.54
1881	7406814.94	5828258.22
1882	7406851.2	5828225.5
1883	7406886.19	5828193.95
1884	7406896.66	5828184.5
1885	7406923.29	5828159.57

1886	7406926.11	5828156.62
1887	7406929.2	5828153.66
1888	7406932.93	5828150.17
1889	7406945.39	5828138.51
1890	7406961.68	5828123.45
1891	7406972.34	5828113.61
1892	7406995.53	5828091.8
1893	7407062.93	5828028.19
1894	7407096.15	5827997.22
1895	7407130.84	5827966.05
1896	7407164.62	5827933.98
1897	7407201.31	5827899.48
1898	7407235.05	5827868.06
1899	7407280.72	5827825.54
1900	7407184.09	5827733.0
1901	7407211.3	5827701.31
1902	7407216.87	5827698.68
1903	7407218.36	5827697.02
1904	7407244.96	5827667.42
1905	7407261.95	5827649.93
1906	7407288.45	5827619.86
1907	7407310.33	5827596.99
1908	7407323.54	5827582.61
1909	7407331.19	5827573.79
1910	7407350.84	5827551.14
1911	7407371.65	5827531.04
1912	7407378.51	5827524.26
1913	7407386.6	5827516.28
1914	7407404.01	5827497.03
1915	7407418.0	5827481.71
1916	7407431.62	5827466.78
1917	7407449.21	5827448.31
1918	7407456.42	5827440.4
1919	7407456.78	5827435.06
1920	7407290.07	5827318.88
1921	7407287.44	5827318.05
1922	7407284.53	5827315.54
1923	7407250.94	5827348.73
1924	7407241.68	5827358.02
1925	7407218.81	5827382.63
1926	7407178.8	5827422.73
1927	7407099.23	5827501.59
1928	7407024.88	5827576.35
1929	7407017.25	5827584.01

1930	7407000.77	5827600.57
1931	7406920.25	5827681.53
1932	7406819.19	5827782.73
1933	7406795.73	5827806.3
1934	7406786.12	5827817.73
1935	7406784.36	5827819.82
1936	7406775.04	5827820.22
1937	7406773.66	5827816.7
1938	7406763.4	5827795.77
1939	7406708.1	5827670.94
1940	7406707.99	5827667.7
1941	7406681.94	5827608.82
1942	7406666.46	5827574.49
1943	7406656.52	5827552.44
1944	7406642.34	5827519.23
1945	7406641.36	5827516.94
1946	7406626.77	5827482.95
1947	7406604.99	5827433.93
1948	7406596.45	5827414.71
1949	7406583.11	5827384.7
Strefa 2		
1950	7404444.81	5838863.68
1951	7404443.49	5838852.66
1952	7404435.92	5838790.54
1953	7404412.72	5838686.65
1954	7404386.01	5838578.58
1955	7404380.93	5838559.76
1956	7404380.0	5838555.56
1957	7404368.47	5838505.23
1958	7404345.91	5838407.85
1959	7404321.54	5838307.33
1960	7404298.59	5838209.74
1961	7404297.92	5838206.82
1962	7404274.62	5838111.37
1963	7404253.02	5838017.22
1964	7404251.3	5838012.14
1965	7404217.55	5837870.87
1966	7404195.82	5837779.29
1967	7404175.2	5837693.14
1968	7404147.32	5837575.12
1969	7404123.68	5837478.06
1970	7404122.96	5837474.75
1971	7404094.44	5837341.39
1972	7404077.08931	5837263.88944

1973	7404075.78984	5837258.23024
1974	7404058.65	5837178.78
1975	7404044.82	5837134.16
1976	7404041.25	5837124.18
1977	7404035.07	5837096.16
1978	7404030.89	5837077.18
1979	7404025.86	5837054.36
1980	7404016.17	5837010.96
1981	7404010.46	5836986.63
1982	7404011.08	5836983.01
1983	7404011.98	5836977.75
1984	7404008.23	5836877.92
1985	7404005.06	5836719.66
1986	7404003.6	5836690.81
1987	7403995.09	5836637.82
1988	7403962.93	5836513.47
1989	7403962.02	5836510.61
1990	7403948.79	5836467.94
1991	7403902.65	5836310.83
1992	7403868.50337	5836187.71236
1993	7403881.06	5836184.03
1994	7403895.47	5836156.77
1995	7403913.92	5836120.46
1996	7403996.9	5835839.75
1997	7404025.04	5835744.6
1998	7404060.67	5835630.25
1999	7404078.1	5835569.94
2000	7404086.39	5835561.23
2001	7404098.48	5835551.01
2002	7404124.06	5835526.35
2003	7404198.81	5835451.21
2004	7404209.6	5835439.43
2005	7404212.38	5835432.75
2006	7404214.7	5835424.92
2007	7404223.89	5835383.96
2008	7404233.07	5835327.08
2009	7404236.33	5835319.25
2010	7404244.87	5835313.22
2011	7404294.37	5835275.52
2012	7404291.24	5835236.47
2013	7404291.57	5835190.66
2014	7404275.5	5835143.31
2015	7404277.03	5835136.81
2016	7404279.86	5835124.86

2017	7404285.07	5835107.65
2018	7404287.4	5835097.48
2019	7404295.54	5835010.27
2020	7404350.52	5834946.22
2021	7404381.3	5834913.88
2022	7404385.06	5834909.82
2023	7404398.39	5834896.64
2024	7404428.4	5834869.16
2025	7404431.11	5834845.14
2026	7404426.58	5834829.3
2027	7404428.07	5834824.53
2028	7404463.13	5834712.41
2029	7404467.82	5834712.08
2030	7404482.79	5834684.28
2031	7404487.16	5834674.06
2032	7404609.13149	5834609.53033
2033	7404658.74565	5834600.81375
2034	7404708.43578	5834512.50944
2035	7404760.95232	5834419.18648
2036	7404774.34264	5834395.39229
2037	7404787.91072	5834361.5915
2038	7404791.24852	5834333.78933
2039	7404777.31266	5834282.4717
2040	7404779.47064	5834260.4915
2041	7404795.20166	5834238.25759
2042	7404822.27997	5834171.78154
2043	7404833.48151	5834156.87089
2044	7404839.94899	5834138.4686
2045	7404830.12976	5834077.03092
2046	7404810.25233	5834052.34177
2047	7404653.1	5833984.24
2048	7404649.11	5833978.96
2049	7404640.98	5833974.36
2050	7404624.98	5833968.36
2051	7404580.73	5833944.56
2052	7404535.51	5833921.81
2053	7404467.07	5833911.72
2054	7404376.01	5833924.85
2055	7404347.92	5833928.99
2056	7404328.33	5833932.02
2057	7404315.94	5833933.37
2058	7404310.81	5833931.59
2059	7404304.54	5833923.82
2060	7404285.97	5833915.82

2061	7404261.63	5833922.3
2062	7404252.58	5833953.14
2063	7404245.75	5833983.98
2064	7404231.55	5834025.72
2065	7404213.12	5834008.54
2066	7404214.43	5833999.87
2067	7404221.21	5833926.88
2068	7404200.52	5833927.57
2069	7404193.81	5833899.92
2070	7404178.38	5833897.62
2071	7404109.78	5833884.99
2072	7404029.92	5833903.46
2073	7404000.91	5833910.99
2074	7403932.51	5833908.58
2075	7403908.2	5833912.26
2076	7403892.33	5833894.22
2077	7403880.5	5833890.28
2078	7403870.34	5833884.13
2079	7403858.87	5833866.95
2080	7403835.59	5833843.61
2081	7403811.09	5833835.16
2082	7403791.45	5833843.85
2083	7403765.23	5833845.32
2084	7403686.77	5833861.6
2085	7403664.4	5833866.13
2086	7403589.6	5833871.67
2087	7403521.73	5833871.47
2088	7403521.73	5833871.47
2089	7403509.58	5833868.71
2090	7403486.93	5833832.28
2091	7403470.2	5833824.56
2092	7403445.46	5833821.46
2093	7403416.41	5833811.68
2094	7403372.21	5833812.84
2095	7403344.24	5833799.8
2096	7403254.1	5833805.35
2097	7403222.73	5833814.76
2098	7403200.37	5833807.53
2099	7403140.49	5833825.64
2100	7403122.8	5833847.74
2101	7403105.59	5833853.98
2102	7403106.7	5833887.22
2103	7403101.88	5833905.61
2104	7403067.61	5833914.38

2105	7403061.12	5833914.12
2106	7403055.57	5833913.9
2107	7403052.36	5833913.77
2108	7403021.26	5833931.14
2109	7402828.15	5834029.02
2110	7402829.28	5834032.84
2111	7402829.85	5834036.76
2112	7402862.4	5834147.48
2113	7402866.95	5834158.16
2114	7402864.62	5834226.12
2115	7402904.96	5834232.2
2116	7402906.38	5834246.06
2117	7402891.2	5834248.29
2118	7402872.04	5834347.75
2119	7402870.42	5834357.19
2120	7402935.73	5834330.46
2121	7402991.35	5834316.73
2122	7403109.86	5834299.21
2123	7403128.35	5834301.27
2124	7403136.42	5834316.04
2125	7403185.29	5834305.58
2126	7403194.39	5834306.35
2127	7403249.73	5834332.99
2128	7403276.76	5834336.76
2129	7403428.18	5834375.93
2130	7403479.58	5834402.33
2131	7403516.8	5834416.12
2132	7403519.12	5834417.0
2133	7403507.29	5834440.97
2134	7403459.45	5834483.49
2135	7403525.38	5834521.29
2136	7403565.46	5834561.68
2137	7403587.52	5834560.19
2138	7403609.83	5834628.47
2139	7403586.32	5834638.18
2140	7403588.71	5834647.3
2141	7403614.78	5834645.72
2142	7403639.9	5834681.08
2143	7403647.11259	5834691.23465
2144	7403677.04	5834733.37
2145	7403712.8	5834768.9
2146	7403720.19	5834794.21
2147	7403760.64	5834787.41
2148	7403769.28	5834808.71

2149	7403770.04	5834810.59
2150	7403756.35	5834823.13
2151	7403756.86	5834840.27
2152	7403737.04	5834846.52
2153	7403764.18	5834876.15
2154	7403767.08	5834879.27
2155	7403771.18	5834883.63
2156	7403749.7	5834886.1
2157	7403767.86	5834922.92
2158	7403796.21	5834954.13
2159	7403808.38	5834950.65
2160	7403827.12	5835107.63
2161	7403825.42667	5835198.02477
2162	7403812.87	5835251.03
2163	7403797.53	5835286.56
2164	7403760.94	5835322.79
2165	7403617.83	5835464.46
2166	7403602.79	5835483.61
2167	7403598.61	5835489.24
2168	7403586.96	5835503.49
2169	7403556.73	5835531.56
2170	7403523.95	5835559.92
2171	7403465.6	5835610.63
2172	7403441.83	5835631.29
2173	7403344.09	5835719.08
2174	7403242.1	5835807.95
2175	7403140.45	5835894.4
2176	7402974.64	5836016.44
2177	7402894.22	5835871.79
2178	7402769.52	5835646.26
2179	7402761.8	5835633.73
2180	7402748.75	5835620.73
2181	7402719.49	5835600.43
2182	7402700.61	5835588.4
2183	7402697.22	5835592.64
2184	7402686.05	5835606.58
2185	7402628.41	5835581.36
2186	7402581.22	5835489.98
2187	7402576.03	5835479.87
2188	7402574.72	5835477.29
2189	7402480.1	5835290.8
2190	7402384.65	5835108.14
2191	7402382.82	5835104.59
2192	7402457.73	5835114.14

2193	7402460.6	5835036.04
2194	7402460.76457	5835031.89027
2195	7402437.94	5835025.38
2196	7402404.1	5835007.92
2197	7402368.78	5835005.14
2198	7402249.32	5834997.62
2199	7402190.68	5835008.32
2200	7402122.39	5835026.28
2201	7402093.0	5835036.85
2202	7402030.15	5835059.89
2203	7402000.73	5835070.25
2204	7401974.53	5835082.08
2205	7401933.32	5835105.5
2206	7401910.36	5835119.58
2207	7401871.82	5835134.4
2208	7401814.15	5835166.2
2209	7401774.01	5835189.33
2210	7401745.42	5835209.88
2211	7401693.11	5835243.53
2212	7401662.44	5835262.23
2213	7401605.68	5835293.93
2214	7401566.85	5835301.67
2215	7401531.05	5835307.85
2216	7401504.23	5835320.53
2217	7401460.58	5835338.88
2218	7401424.4	5835360.81
2219	7401354.97	5835396.8
2220	7401355.74	5835401.94
2221	7401358.49	5835458.86
2222	7401360.94	5835509.81
2223	7401365.27	5835581.79
2224	7401366.89	5835635.2
2225	7401368.33	5835665.37
2226	7401373.26	5835722.78
2227	7401373.52	5835726.55
2228	7401375.04	5835747.33
2229	7401375.34	5835753.58
2230	7401376.15	5835771.01
2231	7401378.3	5835807.35
2232	7401382.23	5835818.18
2233	7401462.40307	5835917.34537
2234	7401573.26521	5836135.60762
2235	7401846.58	5836698.33
2236	7401856.96	5836724.81

2237	7401866.99	5836751.06
2238	7401984.97	5837005.39
2239	7402112.31294	5837160.94024
2240	7402122.57852	5837405.46404
2241	7401483.16	5837493.5
2242	7400989.26	5837573.94
2243	7400954.58	5837578.92
2244	7400954.85	5837582.21
2245	7400914.41	5837585.99
2246	7400608.17	5837621.93
2247	7400579.38	5837625.44
2248	7400473.71	5837634.29
2249	7400448.74	5837638.57
2250	7400441.25	5837639.85
2251	7400185.52415	5837696.68449
2252	7400195.56	5837719.79
2253	7400201.17	5837731.38
2254	7400208.4	5837744.7
2255	7400183.9	5837756.98
2256	7400148.89	5837777.13
2257	7400140.3	5837782.34
2258	7400123.23	5837793.02
2259	7400079.24	5837819.0
2260	7400053.29	5837833.63
2261	7399969.28	5837888.46
2262	7399928.79	5837918.63
2263	7399890.52	5837950.83
2264	7399799.04	5838029.95
2265	7399691.62	5838122.13
2266	7399606.1	5838197.49
2267	7399593.66	5838206.07
2268	7399583.67	5838217.39
2269	7399607.58	5838230.75
2270	7399631.72	5838235.06
2271	7399760.07	5838251.43
2272	7399799.58	5838256.57
2273	7399829.33	5838260.46
2274	7399859.71	5838265.71
2275	7399874.21	5838271.44
2276	7399895.56	5838289.81
2277	7400021.8	5838406.01
2278	7400026.92	5838410.1
2279	7400030.46	5838412.93
2280	7400036.69	5838417.9

2281	7400152.54	5838463.85
2282	7400414.33	5838562.36
2283	7400416.02	5838562.98
2284	7400517.47	5838600.45
2285	7400563.09	5838614.41
2286	7400572.35	5838617.23
2287	7400653.97	5838642.19
2288	7400821.45	5838690.68
2289	7400886.31	5838709.44
2290	7400916.91	5838717.23
2291	7400956.88	5838726.03
2292	7400987.1	5838730.49
2293	7400990.09	5838730.73
2294	7401019.65	5838731.71
2295	7401069.82	5838728.49
2296	7401090.1	5838725.6
2297	7401231.12	5838702.5
2298	7401335.46	5838688.43
2299	7401371.1	5838685.12
2300	7401397.76	5838686.27
2301	7401431.19	5838691.17
2302	7401525.01	5838708.58
2303	7401550.6	5838713.48
2304	7401623.06	5838727.62
2305	7401698.96	5838742.44
2306	7401778.98	5838757.62
2307	7401827.78	5838767.7
2308	7401842.18	5838770.68
2309	7401897.62	5838783.36
2310	7401929.97	5838793.6
2311	7401944.71	5838798.39
2312	7401974.41	5838810.36
2313	7402132.95	5838890.95
2314	7402152.23	5838901.07
2315	7402169.07	5838909.15
2316	7402190.43	5838920.29
2317	7402203.41	5838926.96
2318	7402216.4	5838933.64
2319	7402229.38	5838940.31
2320	7402242.38	5838947.0
2321	7402255.35	5838953.67
2322	7402268.31	5838960.33
2323	7402273.58	5838965.14
2324	7402277.92	5838969.07

2325	7402286.39	5838976.79
2326	7402321.88	5839006.11
2327	7402336.22	5839017.96
2328	7402338.33	5839021.29
2329	7402342.91	5839024.43
2330	7402361.43	5839037.16
2331	7402379.79	5839049.76
2332	7402398.54	5839062.22
2333	7402419.08	5839077.44
2334	7402429.97	5839079.35
2335	7402433.76	5839079.96
2336	7402449.96	5839082.71
2337	7402467.53	5839085.78
2338	7402472.61	5839086.65
2339	7402482.54	5839088.46
2340	7402496.79	5839092.96
2341	7402517.95	5839098.21
2342	7402583.78	5839110.28
2343	7402647.8	5839111.48
2344	7402662.55	5839107.07
2345	7402676.87	5839102.59
2346	7402696.19	5839095.76
2347	7402724.42	5839085.59
2348	7402743.22	5839078.82
2349	7402761.11	5839075.8
2350	7402780.79	5839066.1
2351	7402790.1	5839061.51
2352	7402829.38	5839049.01
2353	7402857.51	5839039.18
2354	7402890.26	5839027.75
2355	7402932.2	5839013.5
2356	7402951.5	5839008.17
2357	7402966.08	5839004.44
2358	7402978.67	5839002.0
2359	7403017.17	5838995.07
2360	7403048.68	5838989.25
2361	7403085.28	5838983.23
2362	7403130.66	5838974.84
2363	7403179.91	5838965.87
2364	7403190.65	5838964.01
2365	7403227.46	5838957.66
2366	7403240.01	5838955.5
2367	7403254.32	5838953.03
2368	7403291.34	5838946.29

2369	7403296.1	5838945.34
2370	7403301.98	5838944.16
2371	7403329.11	5838939.57
2372	7403354.73	5838935.43
2373	7403367.65	5838934.03
2374	7403382.59	5838932.39
2375	7403400.66	5838931.33
2376	7403406.3	5838931.74
2377	7403426.25	5838931.11
2378	7403435.16	5838931.15
2379	7403446.57	5838931.28
2380	7403475.25	5838932.91
2381	7403500.07	5838933.34
2382	7403627.6	5838943.74
2383	7403632.19	5838943.99
2384	7403672.31	5838946.25
2385	7403743.67	5838950.27
2386	7403786.24	5838952.12
2387	7403857.11	5838955.0
2388	7403887.81	5838955.29
2389	7403906.83	5838955.7
2390	7403914.54	5838955.87
2391	7403941.62	5838952.76
2392	7403972.61	5838947.42
2393	7404195.45	5838908.57
2394	7404411.7	5838869.77
2395	7404444.81	5838863.68
Strefa 3		
2396	7403521.68	5833809.46
2397	7403524.29	5833797.58
2398	7403557.6	5833671.27
2399	7403634.54	5833527.89
2400	7403661.34	5833482.1
2401	7403705.05	5833455.67
2402	7403738.06	5833435.71
2403	7403768.34	5833432.8
2404	7403768.59	5833417.31
2405	7403829.24	5833328.37
2406	7403860.35	5833296.81
2407	7403906.64	5833239.69
2408	7403970.03	5833179.82
2409	7403954.28	5833119.61
2410	7403945.08	5833062.46
2411	7403897.2	5832993.52

2412	7403856.3	5832935.26
2413	7403851.69	5832933.77
2414	7403844.55	5832931.81
2415	7403875.79	5832922.36
2416	7403910.21	5832905.64
2417	7403908.24	5832897.42
2418	7403923.12	5832893.85
2419	7404000.59	5832875.2
2420	7404024.01728	5832867.98042
2421	7404050.94	5832712.78
2422	7404028.29	5832617.59
2423	7404004.88	5832529.02
2424	7403956.87	5832338.99
2425	7403954.54	5832339.65
2426	7403939.77	5832287.1
2427	7403910.54	5832189.96
2428	7403901.81	5832159.97
2429	7403888.68	5832118.71
2430	7403879.73	5832107.92
2431	7403880.65477	5832096.15231
2432	7403899.05	5832097.26
2433	7403930.15	5832099.64
2434	7403980.85	5832100.87
2435	7404013.93	5832102.18
2436	7404064.08	5832097.15
2437	7404103.19	5832090.92
2438	7404244.25	5832069.9
2439	7404255.55	5832066.34
2440	7404276.26	5832063.81
2441	7404419.42	5832041.42
2442	7404425.67	5832042.72
2443	7404525.48	5832013.7
2444	7404586.37	5831995.45
2445	7404669.38	5831971.85
2446	7404794.61	5831936.59
2447	7404806.4	5831933.14
2448	7404811.24	5831931.87
2449	7404823.79	5831929.63
2450	7404969.14	5831908.66
2451	7405045.52	5831895.4
2452	7405069.14	5831892.25
2453	7405081.22	5831890.63
2454	7405090.49	5831889.4
2455	7405139.65	5831887.4

2456	7405145.9	5831888.05
2457	7405187.07	5831892.33
2458	7405239.55	5831898.84
2459	7405245.52	5831899.57
2460	7405289.72	5831905.22
2461	7405344.4	5831910.98
2462	7405405.04	5831917.37
2463	7405423.47238	5831918.64851
2464	7405407.46	5831977.93
2465	7405391.45	5832035.38
2466	7405389.65	5832038.14
2467	7405391.52	5832040.56
2468	7405392.43	5832042.0
2469	7405416.66	5832080.35
2470	7405432.4	5832096.66
2471	7405452.72	5832110.57
2472	7405472.69	5832113.59
2473	7405482.41	5832115.05
2474	7405586.97	5832114.06
2475	7405674.16	5832121.24
2476	7405705.62	5832120.85
2477	7405727.75	5832118.77
2478	7405795.42	5832103.52
2479	7405828.26	5832091.13
2480	7405849.14	5832074.35
2481	7405873.78	5832050.31
2482	7405897.37	5832046.7
2483	7405909.14	5832041.4
2484	7405916.9	5832041.33
2485	7405956.68	5832049.8
2486	7405982.27	5832060.85
2487	7405986.09	5832063.12
2488	7406003.13	5832073.29
2489	7406009.86	5832079.16
2490	7406012.9	5832078.06
2491	7406061.22	5832087.53
2492	7406232.3	5832143.75
2493	7406267.96	5832155.6
2494	7406300.75	5832167.7
2495	7406381.24	5832206.84
2496	7406431.0	5832224.88
2497	7406466.91	5832236.23
2498	7406497.22	5832241.39
2499	7406558.27	5832244.44

2500	7406628.72	5832250.17
2501	7406697.62	5832257.51
2502	7406739.55	5832253.73
2503	7406820.4	5832239.7
2504	7406970.86	5832194.13
2505	7407098.3	5832154.7
2506	7407201.59	5832124.73
2507	7407306.38	5832060.7
2508	7407327.83	5832057.36
2509	7407345.33	5832056.08
2510	7407392.78	5832048.59
2511	7407417.61	5832046.85
2512	7407448.38	5832046.3
2513	7407474.33	5832046.23
2514	7407491.92	5832043.39
2515	7407576.56	5832029.72
2516	7407631.0	5832020.78
2517	7407649.09	5832018.14
2518	7407657.36	5832018.79
2519	7407675.5	5832017.82
2520	7407714.82	5832022.69
2521	7407807.07	5832046.0
2522	7407883.12	5832062.71
2523	7407964.54	5832081.94
2524	7408037.28	5832099.54
2525	7408037.31	5832098.41
2526	7408050.35	5832101.63
2527	7408056.31	5832103.11
2528	7408080.97	5832107.98
2529	7408109.15	5832107.61
2530	7408109.1	5832109.3
2531	7408132.83	5832106.09
2532	7408171.03	5832099.85
2533	7408175.89	5832097.45
2534	7408179.62	5832057.22
2535	7408181.83	5832045.15
2536	7408186.67	5832032.07
2537	7408191.1	5832018.11
2538	7408194.49	5832004.74
2539	7408196.01	5831999.43
2540	7408248.5	5831881.99
2541	7408228.25	5831873.29
2542	7408247.53	5831831.42
2543	7408266.08	5831840.48

2544	7408278.4	5831812.14
2545	7408289.01	5831787.56
2546	7408306.3	5831759.55
2547	7408325.25	5831745.03
2548	7408337.46	5831739.16
2549	7408345.96	5831735.43
2550	7408377.4	5831725.9
2551	7408401.34	5831718.91
2552	7408406.13	5831716.55
2553	7408410.71	5831714.32
2554	7408413.79	5831710.42
2555	7408421.04	5831700.23
2556	7408421.56	5831689.77
2557	7408419.97	5831651.66
2558	7408417.76	5831616.95
2559	7408416.05	5831567.61
2560	7408414.65	5831549.08
2561	7408414.27	5831544.62
2562	7408414.25	5831541.11
2563	7408414.08	5831518.67
2564	7408419.99	5831498.78
2565	7408437.04	5831483.58
2566	7408538.67	5831441.76
2567	7408584.33	5831428.46
2568	7408629.24	5831413.23
2569	7408680.9	5831395.72
2570	7408690.29	5831391.67
2571	7408701.11	5831379.4
2572	7408705.85	5831368.0
2573	7408706.07	5831366.31
2574	7408710.1	5831335.2
2575	7408711.97	5831306.56
2576	7408709.33	5831300.64
2577	7408702.22	5831297.57
2578	7408662.08	5831289.75
2579	7408562.74	5831270.4
2580	7408470.42	5831252.73
2581	7408369.6	5831232.77
2582	7408363.71	5831231.67
2583	7408242.96	5831209.19
2584	7408147.63	5831191.38
2585	7408082.51	5831179.22
2586	7408055.61	5831174.2
2587	7408008.71	5831165.75

2588	7407957.44	5831155.46
2589	7407928.75	5831149.7
2590	7407892.45	5831142.65
2591	7407752.43	5831111.74
2592	7407663.47	5831092.1
2593	7407625.63	5831083.74
2594	7407487.7	5831053.3
2595	7407445.52	5831044.54
2596	7407390.12	5831033.03
2597	7407383.46	5831031.64
2598	7407304.13	5831014.65
2599	7407294.89	5831011.84
2600	7407197.73	5830982.24
2601	7407195.97	5830977.51
2602	7407153.87	5830973.4
2603	7407123.67	5830974.31
2604	7407077.0	5830985.15
2605	7407022.55	5830997.38
2606	7406770.97	5831004.86
2607	7406744.72	5831011.97
2608	7406722.75	5831027.17
2609	7406692.23	5831054.53
2610	7406654.36	5831080.9
2611	7406585.7	5831105.78
2612	7406453.66	5831152.13
2613	7406386.95	5831163.38
2614	7406244.17	5831182.86
2615	7406213.76	5831183.28
2616	7406113.69	5831183.71
2617	7406063.82	5831182.47
2618	7406036.06	5831181.8
2619	7406025.4	5831181.53
2620	7405992.64	5831181.56
2621	7405959.93	5831185.8
2622	7405879.18	5831204.56
2623	7405819.16	5831218.49
2624	7405802.92576	5831215.70896
2625	7405878.67	5830984.17
2626	7405885.24	5830950.9
2627	7405896.87	5830912.63
2628	7405927.54	5830820.12
2629	7405931.24	5830802.63
2630	7405934.72	5830786.13
2631	7405926.76	5830787.79

2632	7405917.02	5830789.84
2633	7405818.24	5830819.12
2634	7405804.48	5830823.9
2635	7405631.49	5830868.63
2636	7405605.23	5830868.33
2637	7405566.61	5830872.7
2638	7405506.95	5830879.45
2639	7405413.58	5830890.97
2640	7405402.34	5830892.43
2641	7405398.4	5830893.08
2642	7405361.69	5830899.05
2643	7405312.84	5830907.03
2644	7405266.45	5830914.01
2645	7405222.22	5830920.3
2646	7405180.07	5830926.9
2647	7405098.71	5830939.61
2648	7405017.43	5830952.13
2649	7404980.54	5830958.62
2650	7404939.27	5830964.9
2651	7404910.85	5830969.0
2652	7404789.66	5830980.84
2653	7404679.22	5830992.03
2654	7404631.68	5830997.95
2655	7404554.76	5831003.21
2656	7404502.34	5831005.47
2657	7404492.5	5831003.62
2658	7404469.99	5831000.83
2659	7404460.74	5831000.64
2660	7404456.99	5831000.18
2661	7404448.84	5830998.11
2662	7404438.48	5830995.49
2663	7404435.35	5830994.57
2664	7404422.29	5830990.32
2665	7404417.53	5830987.96
2666	7404392.19	5830976.12
2667	7404379.45	5830975.19
2668	7404366.44	5830970.67
2669	7404363.61	5830969.75
2670	7404344.48	5830962.1
2671	7404330.21	5830957.39
2672	7404317.42	5830952.89
2673	7404315.39	5830952.17
2674	7404290.56	5830939.75
2675	7404287.58	5830938.21

2676	7404261.97	5830925.96
2677	7404247.92	5830915.75
2678	7404230.65	5830895.76
2679	7404209.22	5830871.06
2680	7404170.14	5830825.99
2681	7404168.03	5830823.38
2682	7404145.12	5830794.21
2683	7404134.7	5830789.44
2684	7404117.14	5830781.39
2685	7404115.21	5830775.6
2686	7404116.31	5830770.68
2687	7404117.95	5830763.34
2688	7404119.88	5830754.7
2689	7404067.34	5830680.2
2690	7404007.08	5830591.97
2691	7403983.88	5830558.11
2692	7403974.83	5830544.92
2693	7403939.46	5830492.98
2694	7403880.74	5830412.8
2695	7403854.63	5830372.46
2696	7403839.87	5830353.25
2697	7403753.21	5830275.38
2698	7403724.25	5830249.97
2699	7403675.15	5830205.44
2700	7403654.04	5830186.95
2701	7403649.14	5830183.41
2702	7403644.81	5830183.39
2703	7403643.71	5830181.44
2704	7403640.61	5830174.59
2705	7403651.6	5830164.95
2706	7403662.61	5830159.27
2707	7403673.08	5830154.32
2708	7403699.63	5830141.75
2709	7403708.17	5830137.71
2710	7403723.38	5830129.92
2711	7403746.8	5830117.96
2712	7403752.77	5830115.01
2713	7403755.94	5830113.49
2714	7403760.6	5830111.33
2715	7403774.24	5830104.86
2716	7403805.47	5830095.59
2717	7403813.38	5830093.25
2718	7403823.21	5830089.56
2719	7403853.51	5830073.98

2720	7403864.15	5830068.51
2721	7403871.9	5830063.91
2722	7403877.46	5830060.92
2723	7403883.11	5830058.13
2724	7403888.86	5830055.53
2725	7403894.43	5830053.3
2726	7403896.17	5830052.6
2727	7403900.6	5830050.97
2728	7403906.58	5830048.99
2729	7403912.64	5830047.22
2730	7403918.75	5830045.66
2731	7403924.66	5830044.24
2732	7403938.61	5830041.29
2733	7403967.22	5830035.44
2734	7404002.62	5830028.21
2735	7404031.95	5830022.27
2736	7404060.47	5830016.38
2737	7404078.34	5830014.96
2738	7404111.12	5830013.13
2739	7404141.02	5830015.9
2740	7404154.85	5830017.75
2741	7404225.14	5830026.28
2742	7404239.21	5830027.97
2743	7404245.14	5830028.75
2744	7404255.14	5830030.21
2745	7404267.59	5830032.16
2746	7404300.53	5830037.81
2747	7404338.83	5830047.18
2748	7404353.53	5830048.56
2749	7404377.07	5830046.62
2750	7404400.02	5830045.45
2751	7404437.72	5830043.53
2752	7404456.74	5830038.68
2753	7404509.61	5830025.23
2754	7404557.46	5830004.16
2755	7404601.02	5829973.95
2756	7404627.07	5829955.89
2757	7404672.59	5829924.34
2758	7404760.04	5829889.5
2759	7404830.88	5829835.77
2760	7404885.18	5829794.6
2761	7404928.54	5829761.72
2762	7405039.98	5829679.35
2763	7405045.52	5829673.64

2764	7405143.46	5829534.85
2765	7405223.23	5829431.55
2766	7405276.49	5829374.13
2767	7405307.46	5829354.71
2768	7405338.21	5829339.24
2769	7405367.68	5829325.45
2770	7405428.21	5829284.41
2771	7405489.48	5829217.81
2772	7405491.79	5829215.29
2773	7405504.18	5829190.32
2774	7405512.94	5829172.63
2775	7405520.17	5829158.05
2776	7405549.1	5829099.91
2777	7405599.75	5829024.48
2778	7405611.09	5829007.56
2779	7405599.75	5829024.48
2780	7405589.79335	5829039.3077
2781	7405502.5884	5829081.12121
2782	7405242.62118	5829208.82328
2783	7405113.46317	5829277.1765
2784	7404903.38601	5829378.36762
2785	7404757.89159	5829422.23666
2786	7404724.56306	5829430.46906
2787	7404697.10067	5829437.24734
2788	7404544.5702	5829481.90223
2789	7404431.92026	5829514.88945
2790	7404378.08983	5829531.80943
2791	7404365.70892	5829535.51652
2792	7404364.20952	5829535.95854
2793	7404362.72039	5829536.4103
2794	7404291.44289	5829557.7385
2795	7404218.42085	5829580.41653
2796	7404216.02864	5829581.15362
2797	7404213.6367	5829581.90071
2798	7404101.81574	5829616.62694
2799	7404097.93496	5829617.83579
2800	7403980.20268	5829655.99961
2801	7403913.4188	5829677.64371
2802	7403889.10291	5829685.25578
2803	7403853.24443	5829696.48162
2804	7403799.77213	5829712.24045
2805	7403795.96498	5829713.5774
2806	7403627.22476	5829772.61751
2807	7403622.33693	5829774.3348

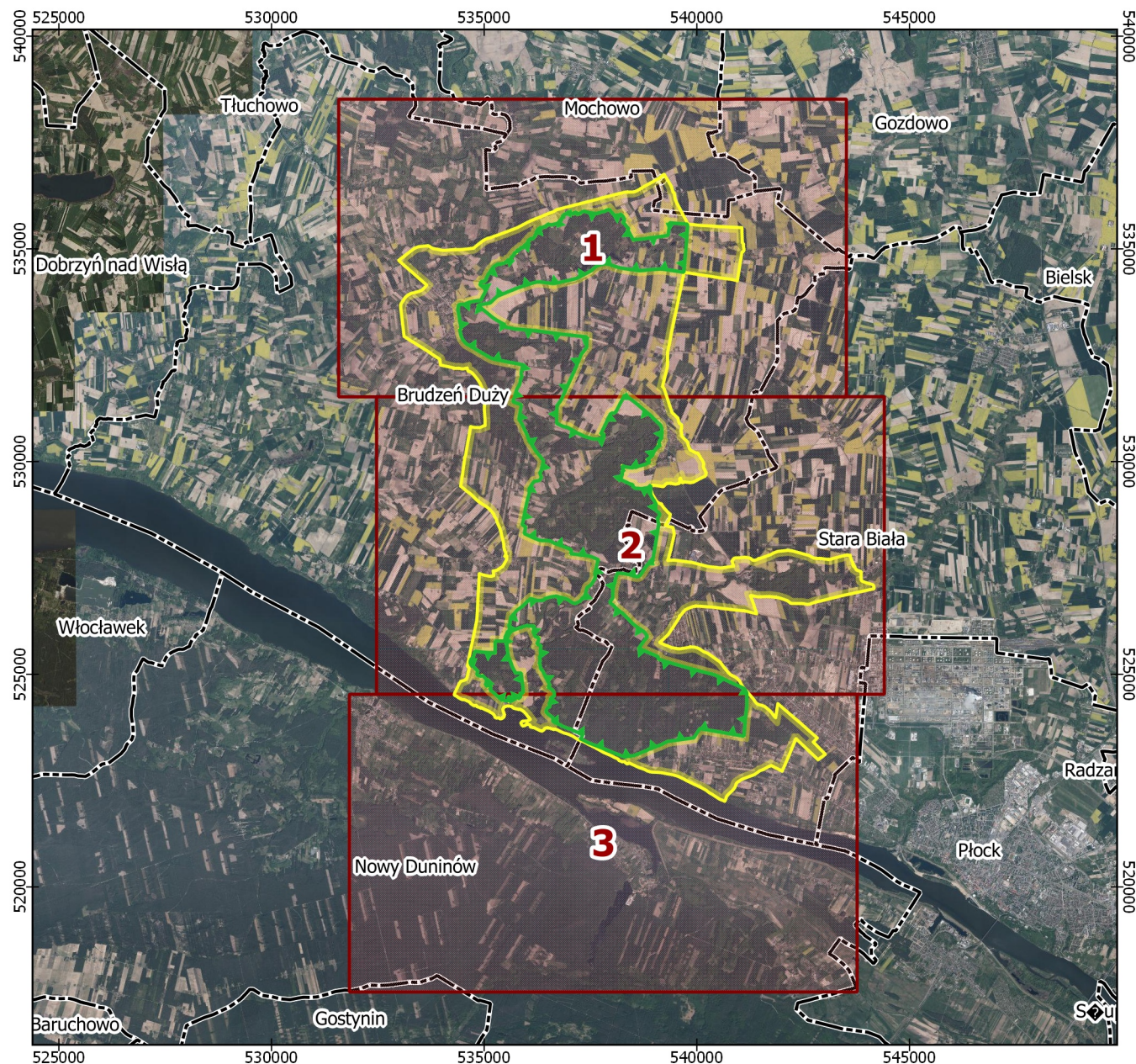
2808	7403617.63374	5829774.04481
2809	7403606.86407	5829773.40248
2810	7403606.18	5829776.83
2811	7403601.75	5829776.43
2812	7403584.6	5829844.84
2813	7403504.84	5829882.3
2814	7403247.81	5829999.42
2815	7403194.66	5830022.43
2816	7403138.45713	5830047.53328
2817	7403187.6	5830114.79
2818	7403252.65	5830199.08
2819	7403347.18	5830317.98
2820	7403349.62	5830320.94
2821	7403306.03	5830397.9
2822	7403288.16	5830422.41
2823	7403272.71	5830437.54
2824	7403209.16	5830483.5
2825	7403167.36	5830514.09
2826	7403164.86	5830515.69
2827	7403132.34	5830538.27
2828	7403076.48	5830582.25
2829	7403059.78	5830596.13
2830	7403015.49	5830632.62
2831	7402984.43	5830666.0
2832	7402947.8	5830707.54
2833	7402945.88	5830709.88
2834	7402905.29	5830754.89
2835	7402884.88	5830776.77
2836	7402870.46	5830792.16
2837	7402865.7	5830797.24
2838	7402839.49	5830826.4
2839	7402815.0	5830851.94
2840	7402800.9	5830866.1
2841	7402785.28	5830879.34
2842	7402769.66	5830892.59
2843	7402725.67	5830928.9
2844	7402722.6	5830931.45
2845	7402672.94	5830971.96
2846	7402642.99	5830998.78
2847	7402607.29	5831036.4
2848	7402603.89	5831039.47
2849	7402582.38	5831063.56
2850	7402562.01	5831085.17
2851	7402533.29	5831109.15

2852	7402501.14	5831135.35
2853	7402497.2	5831141.43
2854	7402495.5	5831147.83
2855	7402495.7	5831152.47
2856	7402501.84	5831168.22
2857	7402516.64	5831190.69
2858	7402547.58	5831230.79
2859	7402560.16	5831249.99
2860	7402564.15	5831262.88
2861	7402564.36	5831285.83
2862	7402563.23	5831327.14
2863	7402567.2	5831371.79
2864	7402572.22	5831422.54
2865	7402580.93	5831473.92
2866	7402594.0	5831541.96
2867	7402605.92	5831572.84
2868	7402616.51	5831595.91
2869	7402618.21	5831599.62
2870	7402621.37	5831608.92
2871	7402623.23	5831613.89
2872	7402626.64	5831627.33
2873	7402631.01	5831670.17
2874	7402636.36	5831697.04
2875	7402644.6	5831727.17
2876	7402659.35	5831756.44
2877	7402673.61	5831794.0
2878	7402680.56	5831819.74
2879	7402684.82	5831832.22
2880	7402787.99	5831826.27
2881	7402902.65	5831805.1
2882	7402906.11	5831804.46
2883	7402973.39	5831789.91
2884	7403080.85	5831749.64
2885	7403127.18	5831740.33
2886	7403156.72	5831737.91
2887	7403177.63	5831739.42
2888	7403205.47	5831751.74
2889	7403220.87	5831764.99
2890	7403243.71	5831791.97
2891	7403301.07	5831876.76
2892	7403303.87	5831881.15
2893	7403362.05	5831968.47
2894	7403397.17	5832006.72
2895	7403434.33	5832038.65

2896	7403462.11	5832054.55
2897	7403464.59	5832055.56
2898	7403475.7	5832060.06
2899	7403512.01	5832073.44
2900	7403527.14	5832079.03
2901	7403539.13	5832081.8
2902	7403529.29	5832104.0
2903	7403529.83	5832119.67
2904	7403534.14	5832145.49
2905	7403537.4	5832164.39
2906	7403541.21	5832183.21
2907	7403544.98	5832202.03
2908	7403548.76	5832220.88
2909	7403552.53	5832239.72
2910	7403553.74	5832245.6
2911	7403557.69	5832264.71
2912	7403561.62	5832284.82
2913	7403565.56	5832304.43
2914	7403569.28	5832322.96
2915	7403571.36	5832328.22
2916	7403573.28	5832338.06
2917	7403593.39	5832441.17
2918	7403616.24	5832558.3
2919	7403637.64	5832671.76
2920	7403643.9	5832704.37
2921	7403644.85	5832709.28
2922	7403655.7	5832765.77
2923	7403683.73	5832920.45
2924	7403693.33	5832945.74
2925	7403681.96	5832994.24
2926	7403683.91	5832994.12
2927	7403668.49	5833060.96
2928	7403667.0	5833093.65
2929	7403674.7	5833107.84
2930	7403686.85	5833120.36
2931	7403703.16	5833140.73
2932	7403714.86	5833157.06
2933	7403718.25	5833184.08
2934	7403719.21	5833197.37
2935	7403713.16	5833216.95
2936	7403696.37	5833236.24
2937	7403686.4	5833243.55
2938	7403656.76	5833259.58
2939	7403631.22	5833291.68



2940	7403627.77	5833302.83
2941	7403627.05	5833314.01
2942	7403628.27	5833350.72
2943	7403638.43	5833435.81
2944	7403630.74	5833447.87
2945	7403621.39	5833461.83
2946	7403599.4	5833515.35
2947	7403559.39	5833569.1
2948	7403537.43	5833619.01
2949	7403508.23	5833674.28
2950	7403479.16	5833710.45
2951	7403463.79	5833743.85
2952	7403468.66	5833767.3
2953	7403474.39	5833771.66
2954	7403516.42	5833788.89
2955	7403524.29	5833797.58
2956	7403521.68	5833809.46

Załącznik nr 3 do uchwały nr 40/24 Sejmiku Województwa Mazowieckiego z dnia 26 marca 2024 r.



Brudzeński Park Krajobrazowy

Mapa pogładowa

-  Granica Brudzeńskiego Parku Krajobrazowego
-  Otulina Brudzeńskiego Parku Krajobrazowego
-  Granice arkuszy
-  Granice gmin
-  Ortofotomapa

Skala:

0 10 20 30 40 km



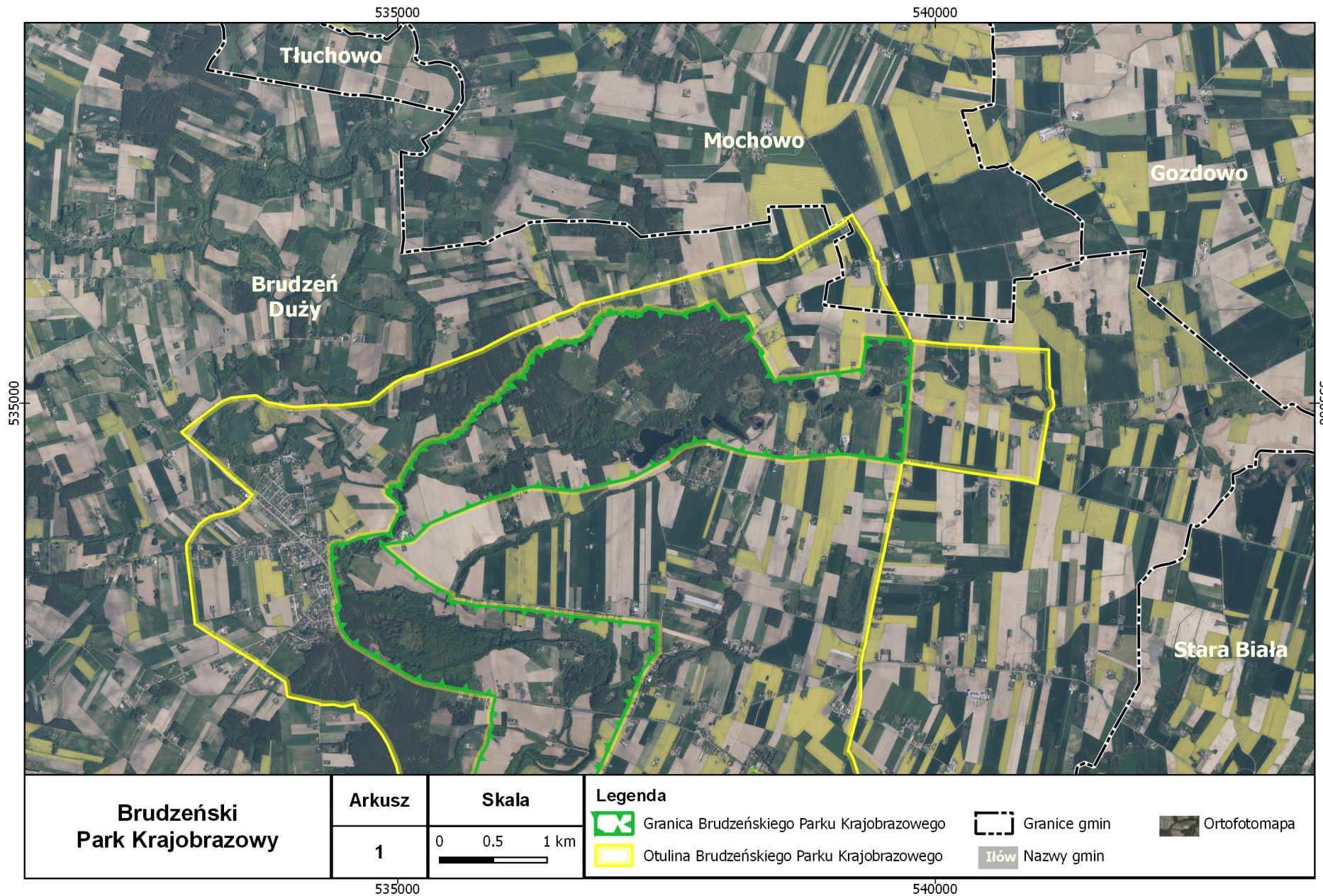
Liczba arkuszy: 3

Data sporządzenia map: 2.08.2023 r.

Dane referencyjne:

Ewidencja Gruntów i Budynków
(Powiatowy Ośrodek Dokumentacji
Geodezyjnej i Kartograficznej w Płocku i
Sierpcu)
Ortofotomapa (Główny Urząd Geodezji
i Kartografii)
Aktualność danych: 2015 r.

Państwowy Układ Współrzędnych
Geodezyjnych PL-1992
EPSG: 2180



535000

540000

