

Zarządzenie Nr 10/14
Dyrektora Mazowieckiego Zespołu Parków Krajobrazowych
z dnia 31 grudnia 2014 r.

w sprawie zmiany Regulaminu Organizacyjnego Mazowieckiego Zespołu Parków Krajobrazowych

Na podstawie § 7 pkt 1 statutu Mazowieckiego Zespołu Parków Krajobrazowych, stanowiącego załącznik do uchwały Nr 201/2009 Sejmiku Województwa Mazowieckiego z dnia 16 listopada 2009 r. w sprawie połączenia jednostek budżetowych i utworzenia wojewódzkiej jednostki organizacyjnej pod nazwą „Mazowiecki Zespół Parków Krajobrazowych” oraz nadania jej Statutu z późn. zm. (Dz. Urz. Woj. Maz. Nr 204, poz. 5837 oraz Dz. U. z 2010 r. Nr 57, poz. 835) - zarządzam, co następuje:

§ 1

W Regulaminie Organizacyjnym Mazowieckiego Zespołu Parków Krajobrazowych wprowadzonym Zarządzeniem Nr 6/10 z dnia 30.07.2010 r. Dyrektora Mazowieckiego Zespołu Parków Krajobrazowych wprowadza się następujące zmiany:

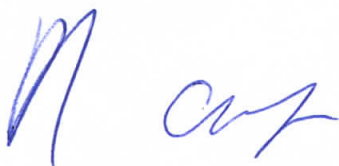
1) § 4 otrzymuje brzmienie:

„§ 4. 1. Dyrektorowi bezpośrednio podlegają:

- 1) Zespół ds. Mazowieckiego Parku Krajobrazowego;
- 2) Zespół ds. Chojnowskiego Parku Krajobrazowego;
- 3) Główny Księgowy;
- 4) Radca Prawny;
- 5) Jednoosobowe stanowisko ds. administracyjno – biurowych;
- 6) Jednoosobowe stanowisko ds. kadr;
- 7) Jednoosobowe stanowisko ds. bhp;
- 8) Jednoosobowe stanowisko ds. ochrony przyrody, kontroli wewnętrznej, planowania i rozwoju Zespołu Parków.

2. Zastępcy Dyrektora bezpośrednio podlegają:

- 1) Zespół ds. Brudzeńskiego Parku Krajobrazowego;
- 2) Zespół ds. Kozińskiego Parku Krajobrazowego;
- 3) Zespół ds. Nadbużańskiego Parku Krajobrazowego.”



2) § 5 otrzymuje brzmienie:

- „§ 5. 1. Zespołami, o których mowa w § 3 ust. 1 pkt 1-5 kierują Zastępca Dyrektora lub Kierownicy Zespołów.
2. Zespołem ds. Brudzeńskiego Parku Krajobrazowego kieruje bezpośrednio Zastępca Dyrektora.
 3. Zespołem ds. Mazowieckiego Parku Krajobrazowego oraz Zespołem ds. Chojnowskiego Parku Krajobrazowego kieruje bezpośrednio Kierownik tych Zespołów.
 4. Zespołem ds. Kozienickiego Parku Krajobrazowego oraz Zespołem ds. Nadbużańskiego Parku Krajobrazowego kierują bezpośrednio Kierownicy tych Zespołów.”

3) Załącznik do Regulaminu Organizacyjnego Mazowieckiego Zespołu Parków Krajobrazowych - „Schemat Organizacyjny Mazowieckiego Zespołu Parków Krajobrazowych” otrzymuje brzmienie określone w załączniku do niniejszego zarządzenia .

§ 2


Wykonanie zarządzenia powierza się Zastępcy Dyrektora Mazowieckiego Zespołu Parków Krajobrazowych.

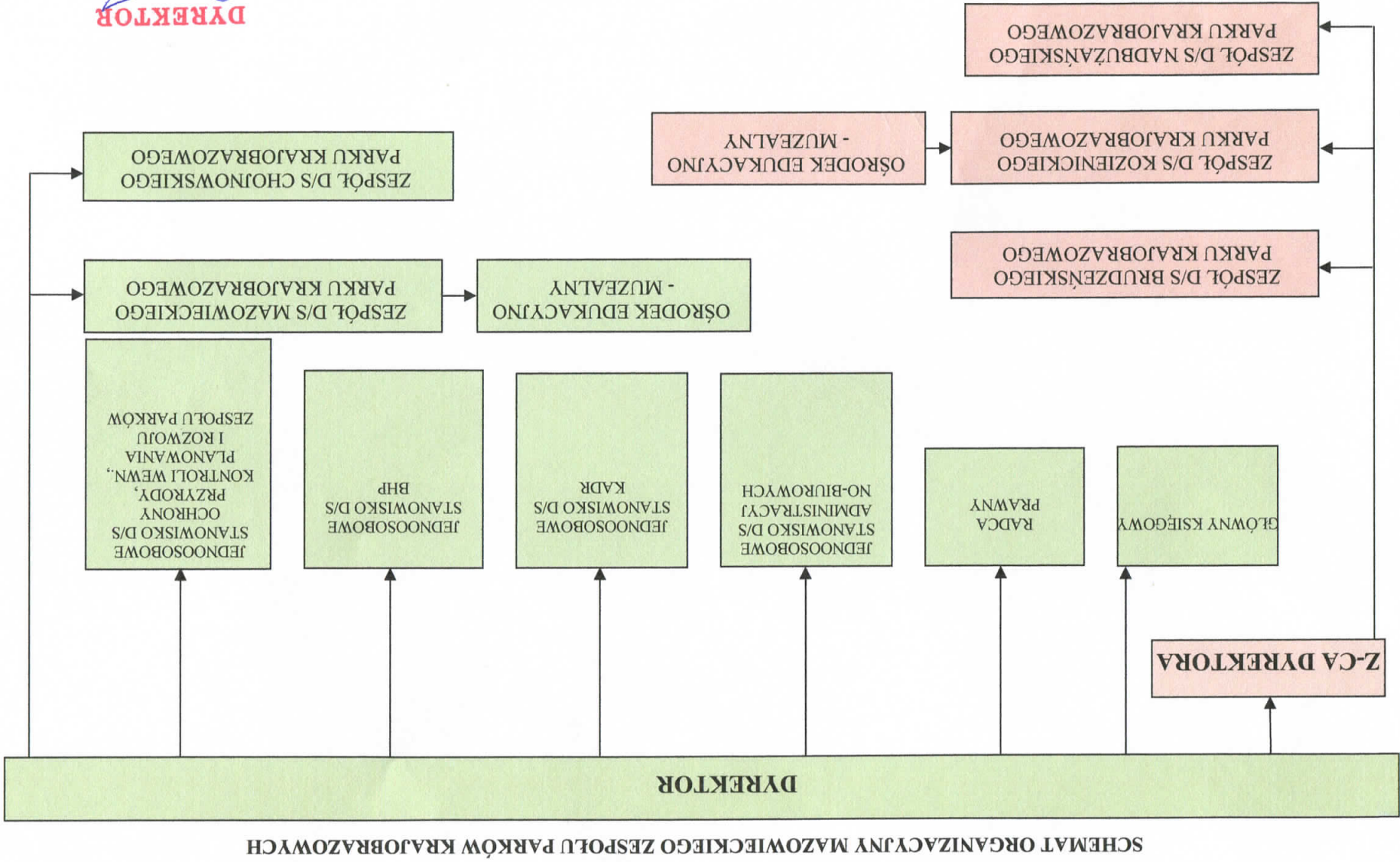
§ 3

Zarządzenie wchodzi w życie z dniem podpisania.

DYREKTOR

Sylwester Chojast


RAFAŁ SZCZEBICKI
radca prawny
W A-P-248



DYREKTOR
Sywester Chotaś

[Handwritten signature]